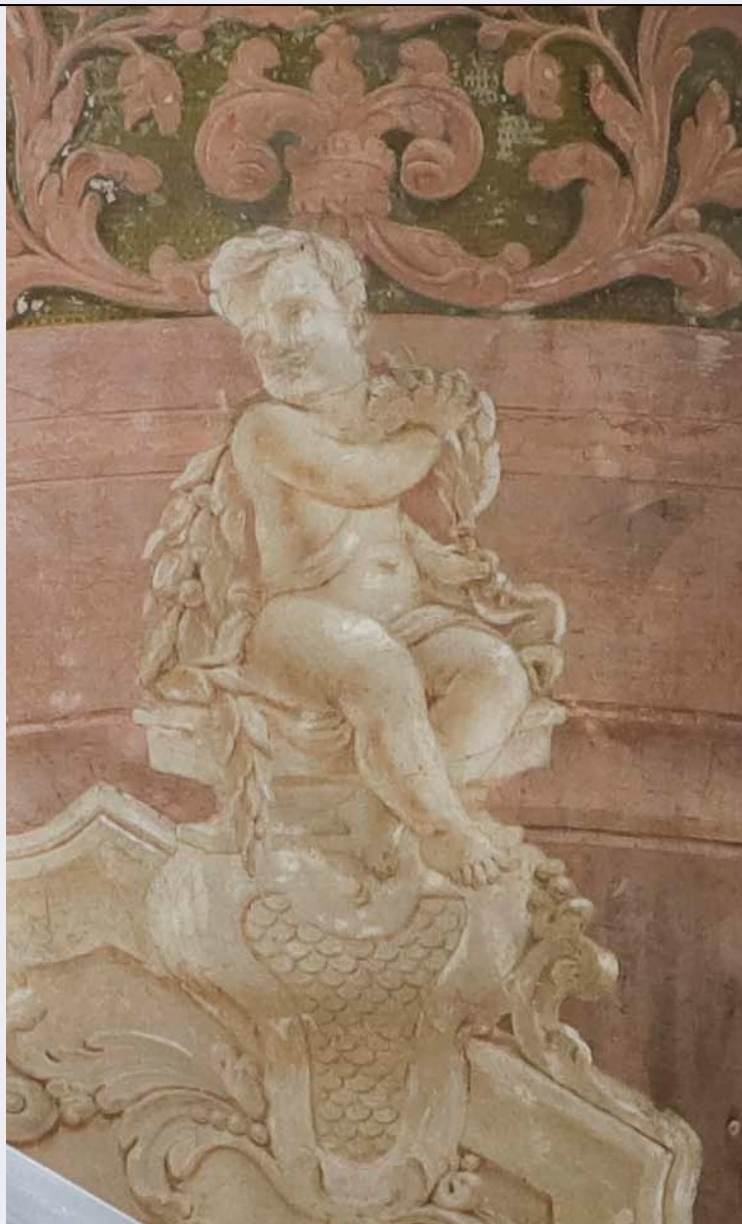


SCHEDA



CD - CODICI

TSK - Tipo Scheda	OA
LIR - Livello ricerca	P
NCT - CODICE UNIVOCO	
NCTR - Codice regione	05
NCTN - Numero catalogo generale	00699531
ESC - Ente schedatore	UNIPD
ECP - Ente competente	S234

RV - RELAZIONI

RVE - STRUTTURA COMPLESSA

RVEL - Livello	10.1.1
----------------	--------

OG - OGGETTO

OGT - OGGETTO

OGTD - Definizione	dipinto
--------------------	---------

OGTV - Identificazione	elemento d'insieme
SGT - SOGGETTO	
SGTI - Identificazione	Putto
LC - LOCALIZZAZIONE GEOGRAFICO-AMMINISTRATIVA	
PVC - LOCALIZZAZIONE GEOGRAFICO-AMMINISTRATIVA ATTUALE	
PVCS - Stato	ITALIA
PVCR - Regione	Veneto
PVCP - Provincia	PD
PVCC - Comune	Padova
PVCL - Località	PADOVA
LDC - COLLOCAZIONE SPECIFICA	
LDCT - Tipologia	complesso
LDCQ - Qualificazione	museale
LDCN - Denominazione attuale	Complesso Cavalli
LDCC - Complesso di appartenenza	Complesso Cavalli
DT - CRONOLOGIA	
DTZ - CRONOLOGIA GENERICA	
DTZG - Secolo	XVII-XVIII
DTZS - Frazione di secolo	fine/ inizio
DTS - CRONOLOGIA SPECIFICA	
DTSI - Da	1693
DTSV - Validità	post
DTSF - A	1720
DTSL - Validità	ante
DTM - Motivazione cronologia	contesto
DTM - Motivazione cronologia	analisi stilistica
DTM - Motivazione cronologia	confronto
DTM - Motivazione cronologia	documentazione
AU - DEFINIZIONE CULTURALE	
AUT - AUTORE	
AUTS - Riferimento all'autore	attribuito
AUTR - Riferimento all'intervento	pittore
AUTM - Motivazione dell'attribuzione	bibliografia
AUTM - Motivazione dell'attribuzione	analisi stilistica
AUTM - Motivazione dell'attribuzione	confronto
AUTM - Motivazione dell'attribuzione	documentazione

AUTM - Motivazione dell'attribuzione	contesto
AUTN - Nome scelto	Parolini, Giacomo
AUTA - Dati anagrafici	1663-1733
AUTH - Sigla per citazione	A0002PSA
AUT - AUTORE	
AUTS - Riferimento all'autore	attribuito
AUTR - Riferimento all'intervento	pittore
AUTM - Motivazione dell'attribuzione	bibliografia
AUTM - Motivazione dell'attribuzione	analisi stilistica
AUTN - Nome scelto	Ferrari, Antonio Felice
AUTA - Dati anagrafici	1667-1720
AUTH - Sigla per citazione	A0003PSA
ATB - AMBITO CULTURALE	
ATBD - Denominazione	ambito emiliano
ATBR - Riferimento all'intervento	esecuzione
ATBM - Motivazione dell'attribuzione	bibliografia
ATBM - Motivazione dell'attribuzione	analisi stilistica
CMM - COMMITTENZA	
CMMN - Nome	Cavalli (Famiglia)
MT - DATI TECNICI	
MTC - Materia e tecnica	intonaco/ pittura a mezzo fresco
MIS - MISURE	
MISU - Unità	UNR
MISR - Mancanza	MNR
CO - CONSERVAZIONE	
STC - STATO DI CONSERVAZIONE	
STCC - Stato di conservazione	mediocre
RS - RESTAURI	
RST - RESTAURI	
RSTD - Data	1995
RSTS - Situazione	Concluso
RSTE - Ente responsabile	Soprintendenza per i Beni Artistici e Storici Venezia
RSTN - Nome operatore	Brambilla Barcilon, Pinin
RSTR - Ente finanziatore	Ministero per i Beni Culturali e Architettonici
DA - DATI ANALITICI	
DES - DESCRIZIONE	

DESO - Indicazioni sull'oggetto	Putto reggifestone.
DESI - Codifica Iconclass	92 D 16
DESS - Indicazioni sul soggetto	Personaggi: putto.
TU - CONDIZIONE GIURIDICA E VINCOLI	
CDG - CONDIZIONE GIURIDICA	
CDGG - Indicazione generica	detenzione Ente pubblico non territoriale
NVC - PROVVEDIMENTI DI TUTELA	
NVCT - Tipo provvedimento	Dlgs. n. 42/2004 art.12
NVCE - Estremi provvedimento	2011/11/24
DO - FONTI E DOCUMENTI DI RIFERIMENTO	
FTA - DOCUMENTAZIONE FOTOGRAFICA	
FTAX - Genere	documentazione allegata
FTAP - Tipo	fotografia digitale (file)
FTAA - Autore	Milanesi, Federico
FTAD - Data	2019
FTAE - Ente proprietario	Università degli Studi di Padova
FTAN - Codice identificativo	UniPd_PSAOPA01914_001F
BIL - Citazione completa	Ton, Denis, Palazzo Cavalli, in Mancini, Vincenzo - Tomezzoli, Andrea - Ton, Denis (a cura di), Affreschi nei palazzi di Padova. Il Sei e Settecento, Verona: Scripta edizioni, 2018, pp. 175-203: 176-190.
AD - ACCESSO AI DATI	
ADS - SPECIFICHE DI ACCESSO AI DATI	
ADSP - Profilo di accesso	2
ADSM - Motivazione	scheda contenente dati personali
CM - COMPILAZIONE	
CMP - COMPILAZIONE	
CMPD - Data	2019
CMPN - Nome	Marin, Chiara
RSR - Referente scientifico	Colpo, Isabella
FUR - Funzionario responsabile	Majoli, Luca