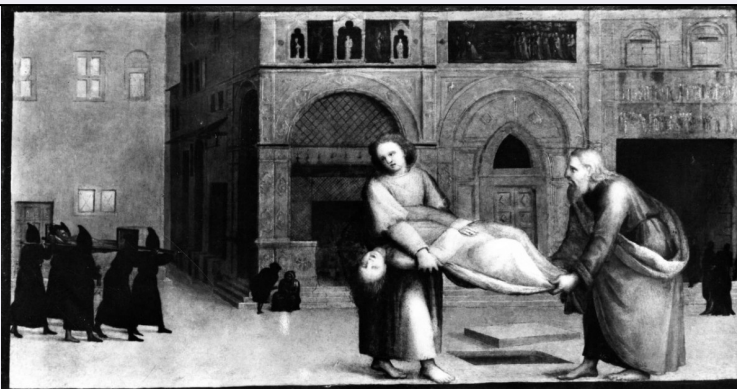


SCHEDA



CD - CODICI

| | |
|---------------------------------|----------|
| TSK - Tipo Scheda | OA |
| LIR - Livello ricerca | C |
| NCT - CODICE UNIVOCO | |
| NCTR - Codice regione | 09 |
| NCTN - Numero catalogo generale | 00157746 |
| ESC - Ente schedatore | S156 |
| ECP - Ente competente | S156 |

RV - RELAZIONI

RVE - STRUTTURA COMPLESSA

| | |
|---------------------------|------------|
| RVEL - Livello | 2 |
| RVER - Codice bene radice | 0900157746 |
| ROZ - Altre relazioni | 0900157742 |

OG - OGGETTO

OGT - OGGETTO

| | |
|--------------------|-----------------------|
| OGTD - Definizione | scomparto di predella |
| OGTP - Posizione | tavola a destra |

SGT - SOGGETTO

| | |
|------------------------|--|
| SGTI - Identificazione | Tobia e Tobi seppelliscono un cadavere |
|------------------------|--|

LC - LOCALIZZAZIONE GEOGRAFICO-AMMINISTRATIVA

PVC - LOCALIZZAZIONE GEOGRAFICO-AMMINISTRATIVA ATTUALE

| | |
|------------------|---------|
| PVCS - Stato | ITALIA |
| PVCR - Regione | Toscana |
| PVCP - Provincia | FI |
| PVCC - Comune | Firenze |

LDC - COLLOCAZIONE SPECIFICA

| | |
|------------------------------|-----------------------|
| LDCT - Tipologia | oratorio |
| LDCQ - Qualificazione | sede di confraternita |
| LDCN - Denominazione attuale | Oratorio del Bigallo |
| LDCU - Indirizzo | Piazza S.Giovanni 1 |

| | |
|---|--|
| LDCM - Denominazione raccolta | Museo del Bigallo |
| LDCS - Specifiche | cappella, altare, predella del tabernacolo |
| UB - UBICAZIONE E DATI PATRIMONIALI | |
| UBO - Ubicazione originaria | OR |
| INV - INVENTARIO DI MUSEO O SOPRINTENDENZA | |
| INVN - Numero | Inv. Bigallo |
| INVD - Data | 1976 |
| INV - INVENTARIO DI MUSEO O SOPRINTENDENZA | |
| INVN - Numero | Inv. 1911, n.1 |
| INVD - Data | 1911 |
| INV - INVENTARIO DI MUSEO O SOPRINTENDENZA | |
| INVN - Numero | Inv. 1862, n. 16, 17, 18 |
| INVD - Data | 1862 post |
| DT - CRONOLOGIA | |
| DTZ - CRONOLOGIA GENERICA | |
| DTZG - Secolo | sec. XVI |
| DTS - CRONOLOGIA SPECIFICA | |
| DTSI - Da | 1515 |
| DTSF - A | 1515 |
| DTM - Motivazione cronologia | data |
| AU - DEFINIZIONE CULTURALE | |
| AUT - AUTORE | |
| AUTM - Motivazione dell'attribuzione | documentazione |
| AUTN - Nome scelto | Ghirlandaio Ridolfo |
| AUTA - Dati anagrafici | 1483/ 1561 |
| AUTH - Sigla per citazione | 00000436 |
| CMM - COMMITTENZA | |
| CMMN - Nome | Compagnia del Bigallo |
| CMMD - Data | 1515 |
| CMMF - Fonte | documentazione |
| MT - DATI TECNICI | |
| MTC - Materia e tecnica | tavola/ pittura a olio |
| MIS - MISURE | |
| MISU - Unità | cm |
| MISA - Altezza | 36.5 |
| MISL - Larghezza | 67.5 |
| CO - CONSERVAZIONE | |
| STC - STATO DI CONSERVAZIONE | |
| STCC - Stato di conservazione | buono |
| RS - RESTAURI | |

RST - RESTAURI

| | |
|---------------------------------|----------------|
| RSTD - Data | 1970 |
| RSTE - Ente responsabile | PSAE FI |
| RSTN - Nome operatore | Lo Vullo G. |
| RSTN - Nome operatore | Cianfanelli T. |

DA - DATI ANALITICI**DES - DESCRIZIONE**

| | |
|--|---|
| DESO - Indicazioni sull'oggetto | NR (recupero pregresso) |
| DESI - Codifica Iconclass | NR (recupero pregresso) |
| DESS - Indicazioni sul soggetto | Soggetti sacri. Personaggi: Tobi; Tobia. Figure maschili: confratelli; cadavere. Figure: astanti. Architetture: facciata del Bigallo. Oggetti: cataletto; lastra tombale. |

| | |
|---------------------------------------|---|
| NSC - Notizie storico-critiche | Il Vasari nella vita di Andrea Pisano ricorda, sul tabernacolo per le sculture trecentesche del Bigallo, "una predelladi bellissime figure colorite a olio di Ridolfo, figliolo di Domenico Ghirlandaio", e nella vita di Ridolfo, David e Benedetto Ghirlandaio scrive: " Dipinse anco Ridolfo nella chiesina della misericordia in sulla piazza di San Giovanni in una predella tre bellissime storie di nostra Donna , che paiono miniate". Il documento di pagamento, in data 13 novembre 1515, conferma l'attribuzione vasariana di queste tre tavole che ornano la predella del tabernacolo coevo del Noferi di Antonio noferi. I dipinti vengono ricordati tra le sue opere migliori da tutta la critica successiva. |
|---------------------------------------|---|

TU - CONDIZIONE GIURIDICA E VINCOLI**CDG - CONDIZIONE GIURIDICA**

| | |
|-------------------------------------|---|
| CDGG - Indicazione generica | detenzione mista pubblica/ecclesiastica |
| CDGS - Indicazione specifica | Opera Pia dell'Orfanotrofio del Bigallo |
| CDGI - Indirizzo | via guelfa 79, Firenze |

DO - FONTI E DOCUMENTI DI RIFERIMENTO**FTA - DOCUMENTAZIONE FOTOGRAFICA**

| | |
|-------------------------------------|-------------------------|
| FTAX - Genere | documentazione allegata |
| FTAP - Tipo | fotografia b/n |
| FTAN - Codice identificativo | SBAS FI 180202 |

FNT - FONTI E DOCUMENTI

| | |
|-------------------------------------|------------------------------|
| FNTP - Tipo | registro di conti |
| FNTD - Data | 1515/11/13 |
| FNTF - Foglio/Carta | c. 73r |
| FNTN - Nome archivio | Archivio di Stato di Firenze |
| FNTS - Posizione | Bigallo, v. XV, fasc. V |
| FNTI - Codice identificativo | regist conti Bigallo 1515 |

BIB - BIBLIOGRAFIA

| | |
|--------------------------------|------------------------|
| BIBX - Genere | bibliografia specifica |
| BIBA - Autore | Kiel H. |
| BIBD - Anno di edizione | 1977 |

| | |
|-----------------------------------|-------------------------------|
| BIBH - Sigla per citazione | 00004361 |
| BIBN - V., pp., nn. | pp. 6, 123-124 |
| BIBI - V., tavv., figg. | tavv. 64-71 |
| BIB - BIBLIOGRAFIA | |
| BIBX - Genere | bibliografia specifica |
| BIBA - Autore | Gamba C. |
| BIBD - Anno di edizione | 1928-1929 |
| BIBH - Sigla per citazione | 00003751 |
| BIBN - V., pp., nn. | p. 488 |
| BIB - BIBLIOGRAFIA | |
| BIBX - Genere | bibliografia specifica |
| BIBA - Autore | Vasari G. |
| BIBD - Anno di edizione | 1962 |
| BIBH - Sigla per citazione | 00001614 |
| BIBN - V., pp., nn. | v.I p. 378;V p. 383;VI p. 381 |
| BIB - BIBLIOGRAFIA | |
| BIBX - Genere | bibliografia specifica |
| BIBA - Autore | Landini P. |
| BIBD - Anno di edizione | 1843 |
| BIBH - Sigla per citazione | 00008683 |
| BIB - BIBLIOGRAFIA | |
| BIBX - Genere | bibliografia specifica |
| BIBA - Autore | Berenson B. |
| BIBD - Anno di edizione | 1909 |
| BIBH - Sigla per citazione | 00001269 |
| BIBN - V., pp., nn. | p. 139, 195 |
| BIB - BIBLIOGRAFIA | |
| BIBX - Genere | bibliografia specifica |
| BIBA - Autore | Del Migliore F. |
| BIBD - Anno di edizione | 1684 |
| BIBH - Sigla per citazione | 00004260 |
| BIBN - V., pp., nn. | p. 81 |
| BIB - BIBLIOGRAFIA | |
| BIBX - Genere | bibliografia specifica |
| BIBA - Autore | Allgemeines Lexicon |
| BIBD - Anno di edizione | 1907-1950 |
| BIBH - Sigla per citazione | 00000214 |
| BIBN - V., pp., nn. | v. XIII, p. 262 |
| BIB - BIBLIOGRAFIA | |
| BIBX - Genere | bibliografia specifica |
| BIBA - Autore | Bocchi F./ Cinelli Calvoli G. |
| BIBD - Anno di edizione | 1677 |

| | |
|---|--|
| BIBH - Sigla per citazione | 00001632 |
| BIBN - V., pp., nn. | p. 63 |
| AD - ACCESSO AI DATI | |
| ADS - SPECIFICHE DI ACCESSO AI DATI | |
| ADSP - Profilo di accesso | 1 |
| ADSM - Motivazione | scheda contenente dati liberamente accessibili |
| CM - COMPILAZIONE | |
| CMP - COMPILAZIONE | |
| CMPD - Data | 1982 |
| CMPN - Nome | Domestici F. |
| FUR - Funzionario responsabile | Meloni S. |
| RVM - TRASCRIZIONE PER INFORMATIZZAZIONE | |
| RVMD - Data | 1987 |
| RVMN - Nome | Goldenberg L. |