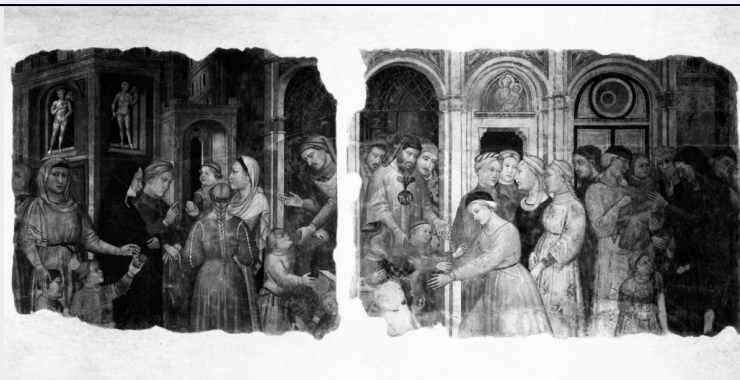


SCHEDA



CD - CODICI

TSK - Tipo Scheda OA

LIR - Livello ricerca C

NCT - CODICE UNIVOCO

NCTR - Codice regione 09

NCTN - Numero catalogo generale 00157762

ESC - Ente schedatore S156

ECP - Ente competente S156

OG - OGGETTO

OGT - OGGETTO

OGTD - Definizione dipinto murale staccato

OGTV - Identificazione frammento

SGT - SOGGETTO

SGTI - Identificazione capitani della Misericordia affidano alle "madri" i fanciulli abbandonati e smarriti

LC - LOCALIZZAZIONE GEOGRAFICO-AMMINISTRATIVA

PVC - LOCALIZZAZIONE GEOGRAFICO-AMMINISTRATIVA ATTUALE

PVCS - Stato ITALIA

PVCR - Regione Toscana

PVCP - Provincia FI

PVCC - Comune Firenze

LDC - COLLOCAZIONE SPECIFICA

LDCT - Tipologia oratorio

LDCQ - Qualificazione sede di confraternita

LDCN - Denominazione attuale Oratorio del Bigallo

LDCU - Indirizzo Piazza S.Giovanni 1

LDCM - Denominazione raccolta Museo del Bigallo

LDCS - Specifiche sala dei Capitani, parete destra

UB - UBICAZIONE E DATI PATRIMONIALI

INV - INVENTARIO DI MUSEO O SOPRINTENDENZA

INVN - Numero	Inv. 1862, n. 10
INVD - Data	1862 post
INV - INVENTARIO DI MUSEO O SOPRINTENDENZA	
INVN - Numero	Inv. Bigallo
INVD - Data	1976
LA - ALTRE LOCALIZZAZIONI GEOGRAFICO-AMMINISTRATIVE	
TCL - Tipo di localizzazione	luogo di provenienza
PRV - LOCALIZZAZIONE GEOGRAFICO-AMMINISTRATIVA	
PRVS - Stato	ITALIA
PRVR - Regione	Toscana
PRVP - Provincia	FI
PRVC - Comune	Firenze
PRC - COLLOCAZIONE SPECIFICA	
PRCT - Tipologia	oratorio
PRCQ - Qualificazione	sede di confraternita
PRCD - Denominazione	Oratorio del Bigallo
PRCS - Specifiche	facciata dell'oratorio
PRD - DATA	
PRDI - Data ingresso	1386
PRDU - Data uscita	1968
DT - CRONOLOGIA	
DTZ - CRONOLOGIA GENERICA	
DTZG - Secolo	sec. XIV
DTS - CRONOLOGIA SPECIFICA	
DTSI - Da	1386
DTSF - A	1386
DTM - Motivazione cronologia	bibliografia
AU - DEFINIZIONE CULTURALE	
AUT - AUTORE	
AUTM - Motivazione dell'attribuzione	bibliografia
AUTN - Nome scelto	Gerini Niccolò ² di Pietro
AUTA - Dati anagrafici	notizie dal 1368/ 1414-1415
AUTH - Sigla per citazione	00000419
AUT - AUTORE	
AUTM - Motivazione dell'attribuzione	bibliografia
AUTN - Nome scelto	Ambrogio di Baldese
AUTA - Dati anagrafici	1352/ 1429
AUTH - Sigla per citazione	00000023
CMM - COMMITTENZA	
CMMN - Nome	Compagnia del Bigallo
CMMD - Data	1386

CMMF - Fonte	documentazione
MT - DATI TECNICI	
MTC - Materia e tecnica	intonaco/ pittura a fresco
MIS - MISURE	
MISU - Unità	cm
MISA - Altezza	100.5
MISL - Larghezza	257
CO - CONSERVAZIONE	
STC - STATO DI CONSERVAZIONE	
STCC - Stato di conservazione	buono
STCS - Indicazioni specifiche	staccato
RS - RESTAURI	
RST - RESTAURI	
RSTD - Data	1968
DA - DATI ANALITICI	
DES - DESCRIZIONE	
DESO - Indicazioni sull'oggetto	NR (recupero pregresso)
DESI - Codifica Iconclass	NR (recupero pregresso)
DESS - Indicazioni sul soggetto	Soggetti profani. Figure maschili: capitani della misericordia. Figure femminili: donne. Figure: bambini. Abbigliamento: contemporaneo. Architetture: veduta della Loggia del Bigallo; statue.
NSC - Notizie storico-critiche	L'affresco fu allogato nel 1386 e portato a compimento nel luglio dello stesso anno. L'opera fu rimossa nel 1777. Antecedente al distacco è un acquarello settecentesco (CFR. Kiel H., pp. 120-121) che rappresenta la scena originale nella sua totalità, con architetture e figure mancanti nell'affresco trecentesco, giunto e noi incompleto. Il documento del 1386 non indicava quale parte della facciata doveva essere decorata, tra le varie ipotesi, ultima è quella espressa dalla Kiel la quale ritiene che la parete soprastante il Mezzanino verso il campanile, corrispondente nelle misure all'affresco, fosse il luogo più adatto per accogliere l'immagine pittorica.
TU - CONDIZIONE GIURIDICA E VINCOLI	
CDG - CONDIZIONE GIURIDICA	
CDGG - Indicazione generica	detenzione mista pubblica/ecclesiastica
CDGS - Indicazione specifica	Opera Pia dell'Orfanotrofio del Bigallo
CDGI - Indirizzo	via guelfa 79, Firenze
DO - FONTI E DOCUMENTI DI RIFERIMENTO	
FTA - DOCUMENTAZIONE FOTOGRAFICA	
FTAX - Genere	documentazione esistente
FTAP - Tipo	fotografia b/n
FTAN - Codice identificativo	SBAS FI 142920
FTAT - Note	prima del restauro

FTA - DOCUMENTAZIONE FOTOGRAFICA

FTAX - Genere	documentazione esistente
FTAP - Tipo	fotografia b/n
FTAN - Codice identificativo	SBAS FI 142921
FTAT - Note	prima del restauro

FTA - DOCUMENTAZIONE FOTOGRAFICA

FTAX - Genere	documentazione esistente
FTAP - Tipo	fotografia b/n
FTAN - Codice identificativo	SBAS FI 142922
FTAT - Note	prima del restauro

FTA - DOCUMENTAZIONE FOTOGRAFICA

FTAX - Genere	documentazione esistente
FTAP - Tipo	fotografia b/n
FTAN - Codice identificativo	SBAS FI 142923
FTAT - Note	prima del restauro

FTA - DOCUMENTAZIONE FOTOGRAFICA

FTAX - Genere	documentazione esistente
FTAP - Tipo	fotografia b/n
FTAN - Codice identificativo	SBAS FI 142924
FTAT - Note	prima del restauro

FTA - DOCUMENTAZIONE FOTOGRAFICA

FTAX - Genere	documentazione esistente
FTAP - Tipo	fotografia b/n
FTAN - Codice identificativo	SBAS FI 142925

FTA - DOCUMENTAZIONE FOTOGRAFICA

FTAX - Genere	documentazione esistente
FTAP - Tipo	fotografia b/n
FTAN - Codice identificativo	SBAS FI 142926

FTA - DOCUMENTAZIONE FOTOGRAFICA

FTAX - Genere	documentazione allegata
FTAP - Tipo	fotografia b/n
FTAN - Codice identificativo	SBAS FI 229232

FTA - DOCUMENTAZIONE FOTOGRAFICA

FTAX - Genere	documentazione esistente
FTAP - Tipo	fotografia b/n
FTAN - Codice identificativo	Alinari 4778

FNT - FONTI E DOCUMENTI

FNTP - Tipo	registro dei pagamenti
FNTT - Denominazione	Deliberazioni e stanziamenti
FNTD - Data	1386/07/05
FNTF - Foglio/Carta	c. 27v
FNTN - Nome archivio	Archivio di Stato di Firenze

FNTS - Posizione	Bigallo, fas. 3
FNTI - Codice identificativo	Delib Stanz Bigallo 1386
BIB - BIBLIOGRAFIA	
BIBX - Genere	bibliografia specifica
BIBA - Autore	Del Migliore F.
BIBD - Anno di edizione	1684
BIBH - Sigla per citazione	00004260
BIBN - V., pp., nn.	p. 80
BIB - BIBLIOGRAFIA	
BIBX - Genere	bibliografia specifica
BIBA - Autore	Richa G.
BIBD - Anno di edizione	1754-1762
BIBH - Sigla per citazione	00000508
BIBN - V., pp., nn.	vol. VII, p. 293
BIB - BIBLIOGRAFIA	
BIBX - Genere	bibliografia specifica
BIBA - Autore	Landini P.
BIBD - Anno di edizione	1843
BIBH - Sigla per citazione	00008683
BIBN - V., pp., nn.	pp. 21-22, n. 1
BIB - BIBLIOGRAFIA	
BIBX - Genere	bibliografia specifica
BIBA - Autore	Poggi G.
BIBD - Anno di edizione	1904
BIBH - Sigla per citazione	00015237
BIBN - V., pp., nn.	vol. II, pp. 208-209
BIBI - V., tavv., figg.	figg. 3-5
BIB - BIBLIOGRAFIA	
BIBX - Genere	bibliografia specifica
BIBA - Autore	Kirchen Florenz
BIBD - Anno di edizione	1940-1954
BIBH - Sigla per citazione	00000807
BIBN - V., pp., nn.	v. I, pp. 383-384, 389
BIB - BIBLIOGRAFIA	
BIBX - Genere	bibliografia specifica
BIBA - Autore	Antal F.
BIBD - Anno di edizione	1947
BIBH - Sigla per citazione	00004197
BIBN - V., pp., nn.	p. 264
BIB - BIBLIOGRAFIA	
BIBX - Genere	bibliografia specifica
BIBA - Autore	Allgemeines Lexicon

BIBD - Anno di edizione	1907-1950
BIBH - Sigla per citazione	00000214
BIBN - V., pp., nn.	pp. 135-136
BIBI - V., tavv., figg.	figg. 172-173
BIB - BIBLIOGRAFIA	
BIBX - Genere	bibliografia specifica
BIBA - Autore	Boskovits M.
BIBD - Anno di edizione	1975
BIBH - Sigla per citazione	00000221
BIBN - V., pp., nn.	p. 406
BIBI - V., tavv., figg.	tav. 98
BIB - BIBLIOGRAFIA	
BIBX - Genere	bibliografia specifica
BIBA - Autore	Kiel H.
BIBD - Anno di edizione	1977
BIBH - Sigla per citazione	00004361
BIBN - V., pp., nn.	p. 120-121
BIBI - V., tavv., figg.	tavv. 42, 44-48
AD - ACCESSO AI DATI	
ADS - SPECIFICHE DI ACCESSO AI DATI	
ADSP - Profilo di accesso	1
ADSM - Motivazione	scheda contenente dati liberamente accessibili
CM - COMPILAZIONE	
CMP - COMPILAZIONE	
CMPD - Data	1987
CMPN - Nome	Improta M. C.
FUR - Funzionario responsabile	Meloni S.
RVM - TRASCRIZIONE PER INFORMATIZZAZIONE	
RVMD - Data	1989
RVMN - Nome	Natalini L.