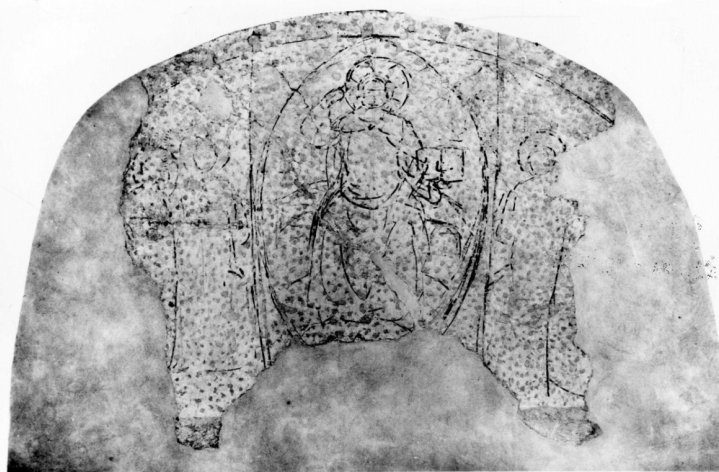


SCHEDA



CD - CODICI

TSK - Tipo Scheda	OA
LIR - Livello ricerca	C
NCT - CODICE UNIVOCO	
NCTR - Codice regione	09
NCTN - Numero catalogo generale	00157755
ESC - Ente schedatore	S156
ECP - Ente competente	S156

RV - RELAZIONI

ROZ - Altre relazioni	0900157754
-----------------------	------------

OG - OGGETTO

OGT - OGGETTO	
OGTD - Definizione	disegno murale

SGT - SOGGETTO

SGTI - Identificazione	Cristo in maestà
------------------------	------------------

LC - LOCALIZZAZIONE GEOGRAFICO-AMMINISTRATIVA

PVC - LOCALIZZAZIONE GEOGRAFICO-AMMINISTRATIVA ATTUALE

PVCS - Stato	ITALIA
PVCR - Regione	Toscana
PVCP - Provincia	FI
PVCC - Comune	Firenze

LDC - COLLOCAZIONE SPECIFICA

LDCT - Tipologia	oratorio
LDCQ - Qualificazione	sede di confraternita
LDCN - Denominazione attuale	Oratorio del Bigallo
LDCU - Indirizzo	Piazza S.Giovanni 1
LDCM - Denominazione	Museo del Bigallo

raccolta	
LDCS - Specifiche	oratorio, parete di fronte all'altare
UB - UBICAZIONE E DATI PATRIMONIALI	
UBO - Ubicazione originaria	OR
INV - INVENTARIO DI MUSEO O SOPRINTENDENZA	
INVN - Numero	Inv. Bigallo
INVD - Data	1976
RO - RAPPORTO	
ROF - RAPPORTO OPERA FINALE/ORIGINALE	
ROFF - Stadio opera	sinopia
ROFO - Opera finale /originale	dipinto murale
ROFS - Soggetto opera finale/originale	Cristo in maestà
ROFA - Autore opera finale /originale	Andrea di Cione
ROFD - Datazione opera finale/originale	1363
ROFC - Collocazione opera finale/originale	FI/ Firenze/ Oratorio del Bigallo
DT - CRONOLOGIA	
DTZ - CRONOLOGIA GENERICA	
DTZG - Secolo	sec. XIV
DTZS - Frazione di secolo	terzo quarto
DTS - CRONOLOGIA SPECIFICA	
DTSI - Da	1363
DTSV - Validità	ca
DTSF - A	1364
DTSL - Validità	ca
DTM - Motivazione cronologia	documentazione
AU - DEFINIZIONE CULTURALE	
AUT - AUTORE	
AUTM - Motivazione dell'attribuzione	bibliografia
AUTN - Nome scelto	Nardo di Cione
AUTA - Dati anagrafici	notizie dal 1346/ 1365
AUTH - Sigla per citazione	00000764
CMM - COMMITTENZA	
CMMN - Nome	Compagnia del Bigallo
CMMD - Data	1363
CMMF - Fonte	documentazione
MT - DATI TECNICI	
MTC - Materia e tecnica	intonaco/ carboncino
MIS - MISURE	

MISU - Unità	cm
MISR - Mancanza	MNR
CO - CONSERVAZIONE	
STC - STATO DI CONSERVAZIONE	
STCC - Stato di conservazione	mediocre
STCS - Indicazioni specifiche	lacune
RS - RESTAURI	
RST - RESTAURI	
RSTD - Data	1970
RSTE - Ente responsabile	OPD
DA - DATI ANALITICI	
DES - DESCRIZIONE	
DESO - Indicazioni sull'oggetto	staccato (1940-1945 ca.)
DESI - Codifica Iconclass	NR (recupero pregresso)
DESS - Indicazioni sul soggetto	Soggetti sacri. Personaggi: Cristo. Figure: angelo. Abbigliamento: all'antica. Attributi: (Cristo) libro. Allegorie-simboli: mandorla.
NSC - Notizie storico-critiche	Il Procacci riconosce la mano di Nardo di Cione nell'opera, riferendo che il pittore non eseguiva sinopie preparatorie per gli affreschi di sua mano ma le tracciava sull'arriccio come modelli indicativi come in questo caso.
TU - CONDIZIONE GIURIDICA E VINCOLI	
CDG - CONDIZIONE GIURIDICA	
CDGG - Indicazione generica	detenzione mista pubblica/ecclesiastica
CDGS - Indicazione specifica	Opera Pia dell'Orfanotrofio del Bigallo
CDGI - Indirizzo	via guelfa 79, Firenze
DO - FONTI E DOCUMENTI DI RIFERIMENTO	
FTA - DOCUMENTAZIONE FOTOGRAFICA	
FTAX - Genere	documentazione esistente
FTAP - Tipo	fotografia b/n
FTAN - Codice identificativo	SBAS FI 143325
FTA - DOCUMENTAZIONE FOTOGRAFICA	
FTAX - Genere	documentazione allegata
FTAP - Tipo	fotografia b/n
FTAN - Codice identificativo	SBAS FI 215511
BIB - BIBLIOGRAFIA	
BIBX - Genere	bibliografia specifica
BIBA - Autore	Procacci U.
BIBD - Anno di edizione	1973
BIBH - Sigla per citazione	00015242
BIBN - V., pp., nn.	pp. 307-324

BIBI - V., tavv., figg.	fig. 1-3; 7-8
BIB - BIBLIOGRAFIA	
BIBX - Genere	bibliografia specifica
BIBA - Autore	Kiel H.
BIBD - Anno di edizione	1977
BIBH - Sigla per citazione	00004361
BIBN - V., pp., nn.	p. 120
AD - ACCESSO AI DATI	
ADS - SPECIFICHE DI ACCESSO AI DATI	
ADSP - Profilo di accesso	1
ADSM - Motivazione	scheda contenente dati liberamente accessibili
CM - COMPILAZIONE	
CMP - COMPILAZIONE	
CMPD - Data	1982
CMPN - Nome	Domestici F.
FUR - Funzionario responsabile	Meloni S.
RVM - TRASCRIZIONE PER INFORMATIZZAZIONE	
RVMD - Data	1987
RVMN - Nome	Improta M.C.