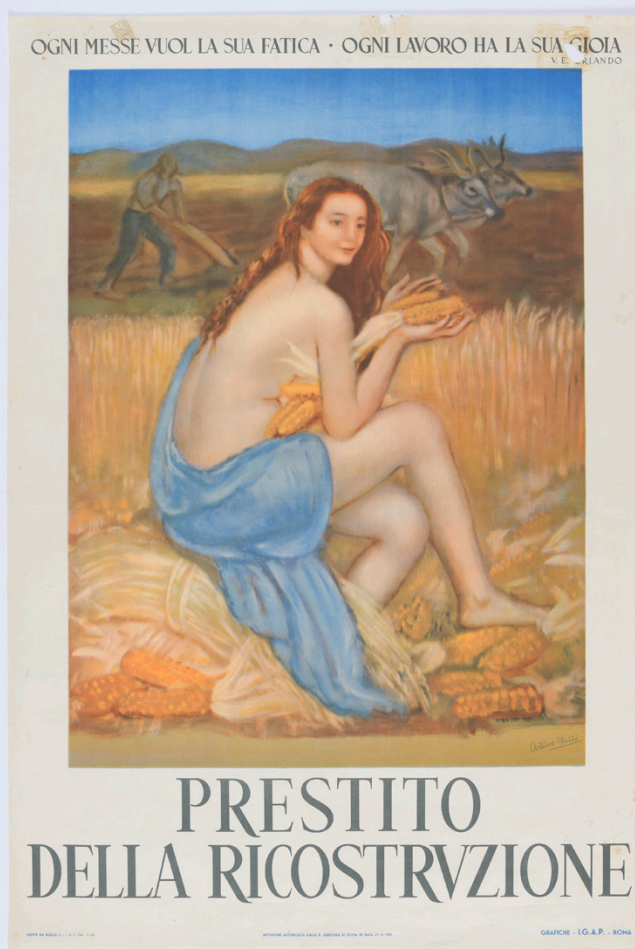


SCHEDA



CD - CODICI

| | |
|---------------------------------|----------|
| TSK - Tipo Scheda | S |
| LIR - Livello ricerca | I |
| NCT - CODICE UNIVOCO | |
| NCTR - Codice regione | 05 |
| NCTN - Numero catalogo generale | 00699645 |
| ESC - Ente schedatore | M346 |
| ECP - Ente competente | M346 |

OG - OGGETTO

OGT - OGGETTO

| | |
|--------------------|-----------------|
| OGTD - Definizione | manifesto |
| OGTT - Tipologia | propagandistico |

SGT - SOGGETTO

| | |
|------------------------|---|
| SGTI - Identificazione | Donna seminuda seduta su un covone regge in mano pannocchie di mais |
| SGTT - Titolo | Prestito della Ricostruzione |

LC - LOCALIZZAZIONE GEOGRAFICA AMMINISTRATIVA

PVC - LOCALIZZAZIONE GEOGRAFICO-AMMINISTRATIVA ATTUALE

| | |
|-------------------------|---------|
| PVCS - Stato | ITALIA |
| PVCR - Regione | Veneto |
| PVCP - Provincia | TV |
| PVCC - Comune | Treviso |

LDC - COLLOCAZIONE SPECIFICA

| | |
|-------------------------------------|--------------------------------|
| LDCN - Denominazione attuale | ex scuola Giorgi |
| LDCU - Indirizzo | via Sant'Ambrogio di Fiera, 60 |

DT - CRONOLOGIA**DTZ - CRONOLOGIA GENERICA**

| | |
|----------------------|----|
| DTZG - Secolo | XX |
|----------------------|----|

DTS - CRONOLOGIA SPECIFICA

| | |
|-------------------------------------|------------|
| DTSI - Da | 1946 |
| DTSV - Validità | post |
| DTSF - A | 1946 |
| DTSL - Validità | ante |
| DTM - Motivazione cronologia | iscrizione |

AU - DEFINIZIONE CULTURALE**AUT - AUTORE**

| | |
|---|--------------|
| AUTM - Motivazione dell'attribuzione | firma |
| AUTN - Nome scelto | Dazzi Arturo |
| AUTA - Dati anagrafici | 1881/1966 |
| AUTH - Sigla per citazione | A0001801 |

EDT - EDITORI STAMPATORI

| | |
|---------------------------------|---------------|
| EDTN - Nome | Grafiche IGAP |
| EDTL - Luogo di edizione | Roma |

MT - DATI TECNICI

| | |
|--------------------------------|-----------------------------------|
| MTC - Materia e tecnica | carta/ riproduzione fotomeccanica |
|--------------------------------|-----------------------------------|

MIS - MISURE

| | |
|-------------------------|----|
| MISU - Unità | cm |
| MISA - Altezza | 98 |
| MISL - Larghezza | 67 |

CO - CONSERVAZIONE**STC - STATO DI CONSERVAZIONE**

| | |
|--------------------------------------|------------------------------------|
| STCC - Stato di conservazione | discreto |
| STCS - Indicazioni specifiche | grinze, restauri sommari sul retro |

DA - DATI ANALITICI**DES - DESCRIZIONE**

| | |
|----------------------------------|-------------------------|
| DESI - Codifica Iconclass | soggetto non rilevabile |
|----------------------------------|-------------------------|

| | |
|--|---|
| DESS - Indicazioni sul soggetto | Lettura iconografica: figura femminile; campo; mais; bovini; aratro. Categoria merceologica/ tipo evento: attività finanziarie e assicurative; assicurazioni; prestito della ricostruzione; Nomi: Prestito della Ricostruzione. |
| ISR - ISCRIZIONI | |
| ISRC - Classe di appartenenza | indicazione di responsabilità |
| ISRS - Tecnica di scrittura | a stampa |
| ISRT - Tipo di caratteri | corsivo |
| ISRP - Posizione | in basso a destra |
| ISRI - Trascrizione | Arturo Dazzi |
| ISR - ISCRIZIONI | |
| ISRC - Classe di appartenenza | documentaria |
| ISRS - Tecnica di scrittura | a stampa |
| ISRT - Tipo di caratteri | maiuscolo |
| ISRP - Posizione | in basso a destra |
| ISRI - Trascrizione | GRAFICHE I.G.A.P. - ROMA |
| ISR - ISCRIZIONI | |
| ISRC - Classe di appartenenza | documentaria |
| ISRS - Tecnica di scrittura | a stampa |
| ISRT - Tipo di caratteri | stampatello |
| ISRP - Posizione | in basso a sinistra; in basso al centro |
| ISRI - Trascrizione | ESENTE DA BOLLO (D.L.L. 22-2-1946 N. 43)// AFFISSIONE AUTORIZZATA DALLA R. QUESTURA DI ROMA |
| ISR - ISCRIZIONI | |
| ISRC - Classe di appartenenza | pubblicitaria |
| ISRS - Tecnica di scrittura | a stampa |
| ISRT - Tipo di caratteri | maiuscolo |
| ISRP - Posizione | in alto al centro; in basso al centro |
| ISRI - Trascrizione | OGNI MESSE VUOL LA SUA FATICA - OGNI LAVORO HA LA SUA GIOIA/ V.E. ORLANDO// PRESTITO/ DELLA RICOSTRUZIONE |
| TU - CONDIZIONE GIURIDICA E VINCOLI | |
| ACQ - ACQUISIZIONE | |
| ACQT - Tipo acquisizione | donazione |
| ACQN - Nome | Donazione Pietro Ricca |
| ACQD - Data acquisizione | 2019 |
| CDG - CONDIZIONE GIURIDICA | |
| CDGG - Indicazione generica | proprietà Stato |
| CDGS - Indicazione specifica | Polo Museale del Veneto |
| DO - FONTI E DOCUMENTI DI RIFERIMENTO | |

FTA - DOCUMENTAZIONE FOTOGRAFICA

| | |
|-------------------------------------|----------------------------------|
| FTAX - Genere | documentazione allegata |
| FTAP - Tipo | fotografia digitale (file) |
| FTAA - Autore | Baldin, Luigi |
| FTAD - Data | 2019 |
| FTAE - Ente proprietario | Polo Museale del Veneto |
| FTAC - Collocazione | Archivio Polo Museale del Veneto |
| FTAN - Codice identificativo | 19.M346-2.22-PmVen 68833 |
| FTAF - Formato | TIFF |

AD - ACCESSO AI DATI**ADS - SPECIFICHE DI ACCESSO AI DATI**

| | |
|----------------------------------|--|
| ADSP - Profilo di accesso | 1 |
| ADSM - Motivazione | scheda contenente dati liberamente accessibili |

CM - COMPILAZIONE**CMP - COMPILAZIONE**

| | |
|---------------------------------------|------------------|
| CMPD - Data | 2019 |
| CMPN - Nome | Rizzato, Roberta |
| RSR - Referente scientifico | Arena, Valeria |
| FUR - Funzionario responsabile | Ferrara, Daniele |