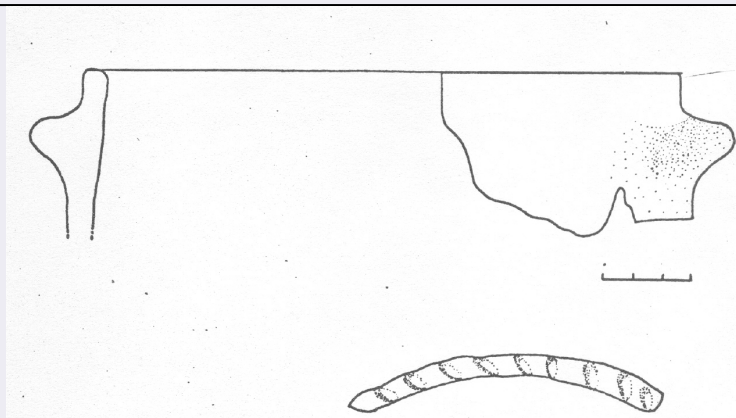


SCHEDA



CD - CODICI

TSK - Tipo Scheda RA

LIR - Livello ricerca P

NCT - CODICE UNIVOCO

NCTR - Codice regione 08

NCTN - Numero catalogo generale 00147151

ESC - Ente schedatore M385

ECP - Ente competente M385

OG - OGGETTO

OGT - OGGETTO

OGTD - Definizione orcio

LC - LOCALIZZAZIONE GEOGRAFICO-AMMINISTRATIVA

PVC - LOCALIZZAZIONE GEOGRAFICO-AMMINISTRATIVA ATTUALE

PVCS - Stato ITALIA

PVCR - Regione Emilia-Romagna

PVCP - Provincia PR

PVCC - Comune Parma

LDC - COLLOCAZIONE SPECIFICA

LA - ALTRE LOCALIZZAZIONI GEOGRAFICO-AMMINISTRATIVE

TCL - Tipo di localizzazione luogo di reperimento

PRV - LOCALIZZAZIONE GEOGRAFICO-AMMINISTRATIVA

PRVS - Stato ITALIA

PRVR - Regione Emilia-Romagna

PRVP - Provincia PR

PRVC - Comune Parma

UB - DATI PATRIMONIALI

INV - INVENTARIO DI MUSEO O SOPRINTENDENZA

INVN - Numero 12320

RE - MODALITA' DI REPERIMENTO

DSC - DATI DI SCAVO

| | |
|--|---|
| DSCA - Responsabile scientifico | Bernabò Brea, Maria |
| DSCD - Data | 1980/00/00 |
| DSCI - Numero inventario di scavo | 48 D8-9 |
| DT - CRONOLOGIA | |
| DTZ - CRONOLOGIA GENERICA | |
| DTZG - Fascia cronologica di riferimento | Età del Bronzo tardo |
| DTS - CRONOLOGIA SPECIFICA | |
| DTSI - Da | 1300 a.C. |
| DTSF - A | 1201 a.C. |
| DTM - Motivazione cronologia | NR (recupero pregresso) |
| AU - DEFINIZIONE CULTURALE | |
| ATB - AMBITO CULTURALE | |
| ATBD - Denominazione | Facies Terramaricola |
| ATBM - Motivazione dell'attribuzione | NR (recupero pregresso) |
| MT - DATI TECNICI | |
| MTC - Materia e tecnica | ceramica di impasto |
| MIS - MISURE | |
| MISU - Unità | cm |
| MISA - Altezza | 5.5 |
| MISL - Larghezza | 11 |
| MISD - Diametro | 20 |
| DA - DATI ANALITICI | |
| DES - DESCRIZIONE | |
| DESO - Indicazioni sull'oggetto | Orlo arrotondato, corpo ovoidale, presa orizzontale semicircolare, orlo decorato con impressioni oblique. |
| CO - CONSERVAZIONE | |
| STC - STATO DI CONSERVAZIONE | |
| STCC - Stato di conservazione | frammentario |
| STCS - Indicazioni specifiche | Frammento comprendente parte dell'orlo del corpo e presa |
| TU - CONDIZIONE GIURIDICA E VINCOLI | |
| ACQ - ACQUISIZIONE | |
| ACQT - Tipo acquisizione | scavo |
| ACQD - Data acquisizione | 1980/00/00 |
| ACQL - Luogo acquisizione | Emilia-Romagna/ PR/ Parma/ Vicofertile |
| CDG - CONDIZIONE GIURIDICA | |
| CDGG - Indicazione generica | proprietà Stato |
| DO - FONTI E DOCUMENTI DI RIFERIMENTO | |

| | |
|---|--|
| FTA - DOCUMENTAZIONE FOTOGRAFICA | |
| FTAX - Genere | documentazione allegata |
| FTAP - Tipo | positivo b/n |
| FTAE - Ente proprietario | MBAC-MC-PIL |
| FTAN - Codice identificativo | MANPR00147151 |
| AD - ACCESSO AI DATI | |
| ADS - SPECIFICHE DI ACCESSO AI DATI | |
| ADSP - Profilo di accesso | 3 |
| ADSM - Motivazione | scheda di bene non adeguatamente sorvegliabile |
| CM - COMPILAZIONE | |
| CMP - COMPILAZIONE | |
| CMPD - Data | 1981 |
| CMPN - Nome | Bernini, Alessandra |
| FUR - Funzionario responsabile | Bernabò Brea, Maria |
| RVM - TRASCRIZIONE PER INFORMATIZZAZIONE | |
| RVMD - Data | 2019 |
| RVMN - Nome | Grandi, Francesca |
| AN - ANNOTAZIONI | |