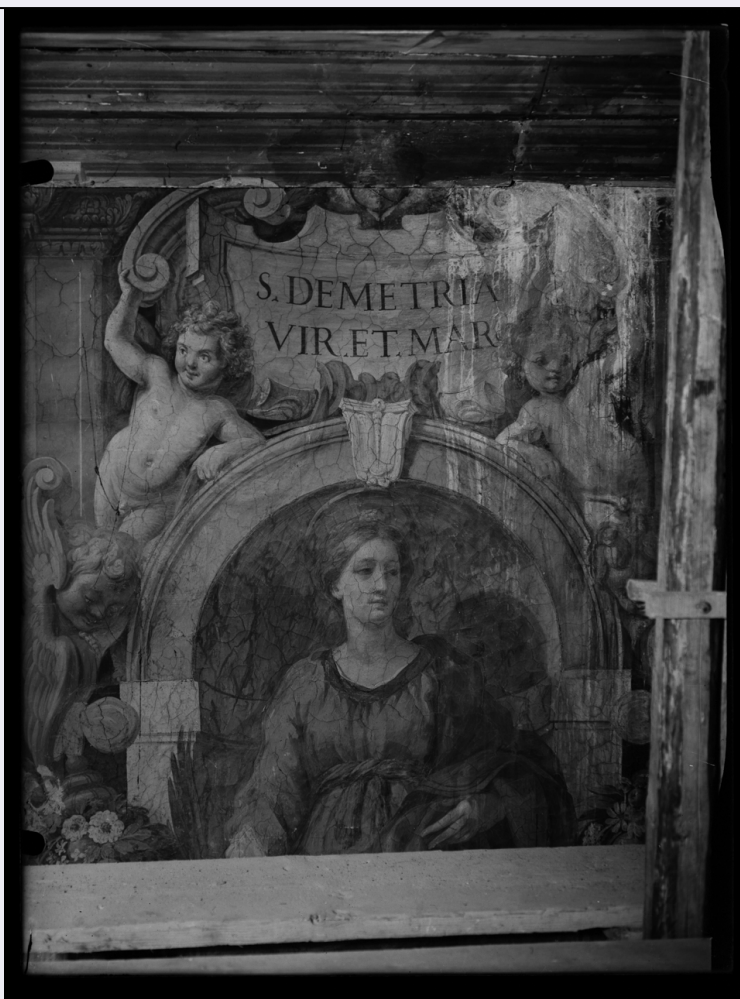


SCHEDA



CD - CODICI

TSK - Tipo scheda	F
LIR - Livello catalogazione	I
NCT - CODICE UNIVOCO	
NCTR - Codice Regione	12
NCTN - Numero catalogo generale	01348896
ESC - Ente schedatore	S296
ECP - Ente competente per tutela	S296

OG - BENE CULTURALE

AMB - Ambito di tutela MiBACT	storico artistico
CTG - Categoria	DOCUMENTAZIONE DEL PATRIMONIO ARCHITETTONICO E STORICO ARTISTICO, DOCUMENTAZIONE DEL PATRIMONIO ARCHEOLOGICO

OGT - DEFINIZIONE BENE

OGTD - Definizione	negativo
--------------------	----------

OGC - TRATTAMENTO CATALOGRAFICO

OGCT - Trattamento catalografico	bene semplice
-------------------------------------	---------------

LC - LOCALIZZAZIONE GEOGRAFICO - AMMINISTRATIVA**PVC - LOCALIZZAZIONE**

PVCS - Stato	ITALIA
PVCR - Regione	Lazio
PVCP - Provincia	RM
PVCC - Comune	Roma

LDC - COLLOCAZIONE SPECIFICA

LDCT - Tipologia	complesso
LDCQ - Qualificazione	monumentale
LDCN - Denominazione attuale	complesso monumentale di San Michele a Ripa Grande
LDCC - Complesso di appartenenza	complesso monumentale di San Michele a Ripa Grande
LDCU - Indirizzo	Via di San Michele, 17
LDCM - Denominazione raccolta	Soprintendenza Speciale Archeologia Belle Arti e Paesaggio di Roma

UB - DATI PATRIMONIALI/INVENTARI/STIME/COLLEZIONI**UBF - UBICAZIONE BENE**

UBFP - Fondo	fondo fotografico SSABAP Roma (ex SBAAL Lazio)
UBFC - Collocazione	scatola A

INV - ALTRI INVENTARI

INVN - Codice inventario	68
INVD - Riferimento cronologico	1951

AU - DEFINIZIONE CULTURALE**AUT - AUTORE/RESPONSABILITA'**

AUTJ - Ente schedatore	S296
AUTH - Codice identificativo	00000001
AUTN - Nome scelto di persona o ente	laboratorio fotografico Soprintendenza Monumenti del Lazio
AUTP - Tipo intestazione	E
AUTA - Indicazioni cronologiche	1900-1990
AUTS - Riferimento al nome	laboratorio
AUTR - Ruolo	fotografo principale
AUTM - Motivazione/fonte	contesto

SG - SOGGETTO**SGT - SOGGETTO**

SGTI - Identificazione	Pietro : da Cortona . Santa Demetria di Roma <Chiesa di Santa Bibiana ; Roma> - Spazi interni - Affreschi
-------------------------------	---

SGL - TITOLO

SGLT - Titolo proprio	Chiesa di S. Bibiana. Affresco di Pietro da Cortona. S. Demetria. Particolare prima del restauro
SGLS - Specifiche titolo	manoscritto a inchiostro sulla busta originale in pergamino

DT - CRONOLOGIA**DTZ - CRONOLOGIA GENERICA**

DTZG - Fascia cronologica /periodo XX

DTZS - Specifiche fascia cronologica/periodo terzo quarto

DTS - CRONOLOGIA SPECIFICA

DTSI - Da 1951/11/00

DTSF - A 1951/11/00

DTM - Motivazione/fonte data

DTT - Note manoscritta a inchiostro nero sulla busta originale in pergamino

MT - DATI TECNICI

MTX - Indicazione di colore BN

MTC - MATERIA E TECNICA

MTCP - Riferimento alla parte supporto primario

MTCM - Materia vetro

MTCT - Tecnica gelatina bromuro d'argento

FRM - Formato 18 x 24

CO - CONSERVAZIONE E INTERVENTI**STC - STATO DI CONSERVAZIONE**

STCC - Stato di conservazione buono

TU - CONDIZIONE GIURIDICA E PROVVEDIMENTI DI TUTELA**CDG - CONDIZIONE GIURIDICA**

CDGG - Indicazione generica proprietà Stato

CDGS - Indicazione specifica Ministero per i beni e le attività culturali e del turismo

BPT - Provvedimenti di tutela - sintesi si

NVC - PROVVEDIMENTI DI TUTELA

NVCT - Tipo provvedimento DLgs n. 42/2004, art.10

DO - DOCUMENTAZIONE**FTA - DOCUMENTAZIONE FOTOGRAFICA**

FTAN - Codice identificativo SSABAPRM68

FTAX - Genere documentazione allegata

FTAP - Tipo fotografia digitale (file)

FTAF - Formato jpg

FTAK - Nome file originale 68.jpg

AD - ACCESSO AI DATI**ADS - SPECIFICHE DI ACCESSO AI DATI**

ADSP - Profilo di accesso 1

ADSM - Motivazione scheda contenente dati liberamente accessibili

CM - CERTIFICAZIONE E GESTIONE DEI DATI**CMP - REDAZIONE E VERIFICA SCIENTIFICA**

CMPD - Anno di redazione	2019
CMPN - Responsabile ricerca e redazione	Macaluso, Tiziana
FUR - Funzionario responsabile	Nuzzo, Mariella