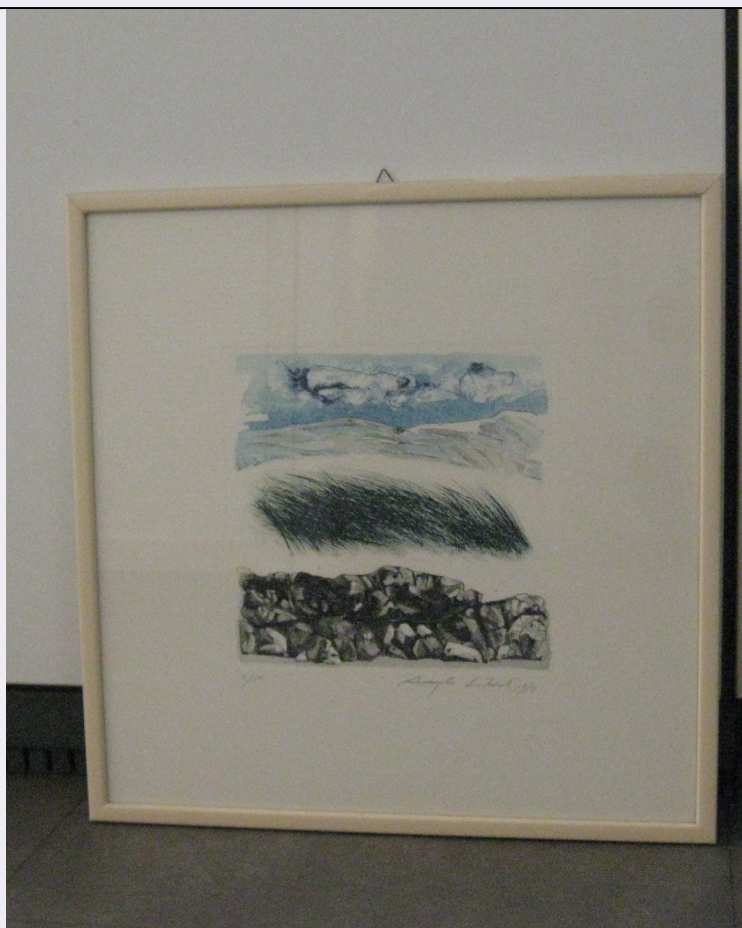


SCHEDA



CD - CODICI

TSK - Tipo Scheda	S
LIR - Livello ricerca	I
NCT - CODICE UNIVOCO	
NCTR - Codice regione	20
NCTN - Numero catalogo generale	00244373
ESC - Ente schedatore	S220
ECP - Ente competente	S252

OG - OGGETTO

OGT - OGGETTO

OGTD - Definizione	stampa
OGTT - Tipologia	di invenzione

SGT - SOGGETTO

SGTI - Identificazione	soggetto assente
------------------------	------------------

LC - LOCALIZZAZIONE GEOGRAFICA AMMINISTRATIVA

PVC - LOCALIZZAZIONE GEOGRAFICO-AMMINISTRATIVA ATTUALE

PVCS - Stato	ITALIA
PVCR - Regione	Sardegna
PVCP - Provincia	CA
PVCC - Comune	Cagliari

LDC - COLLOCAZIONE SPECIFICA**DT - CRONOLOGIA****DTZ - CRONOLOGIA GENERICA****DTZG - Secolo** XX**DTS - CRONOLOGIA SPECIFICA****DTSI - Da** 1984**DTSF - A** 1984**DTM - Motivazione cronologia** data**AU - DEFINIZIONE CULTURALE****AUT - AUTORE****AUTR - Riferimento all'intervento** incisore**AUTM - Motivazione dell'attribuzione** firma**AUTN - Nome scelto** Liberati Angelo**AUTA - Dati anagrafici** 1946/ vivente**AUTH - Sigla per citazione** 244370**AUT - AUTORE****AUTR - Riferimento all'intervento** disegnatore**AUTM - Motivazione dell'attribuzione** firma**AUTN - Nome scelto** Liberati Angelo**AUTA - Dati anagrafici** 1946/ vivente**AUTH - Sigla per citazione** 244370**AUT - AUTORE****AUTR - Riferimento all'intervento** inventore**AUTM - Motivazione dell'attribuzione** firma**AUTN - Nome scelto** Liberati Angelo**AUTA - Dati anagrafici** 1946/ vivente**AUTH - Sigla per citazione** 244370**TRT - TIRATURA****TRTC - Cronologia** XX**TRTN - Numerazione** 5/50**MT - DATI TECNICI****MTC - Materia e tecnica** carta/ acquaforte, acquatinta a colori**MIS - MISURE****MISU - Unità** mm**MISA - Altezza** 235**MISL - Larghezza** 250**MIF - MISURE FOGLIO**

MIFU - Unità	mm
MIFA - Altezza	440
MIFL - Larghezza	440
CO - CONSERVAZIONE	
STC - STATO DI CONSERVAZIONE	
STCC - Stato di conservazione	buono
DA - DATI ANALITICI	
DES - DESCRIZIONE	
DESI - Codifica Iconclass	0
DESS - Indicazioni sul soggetto	Soggetto assente.
ISR - ISCRIZIONI	
ISRC - Classe di appartenenza	firma
ISRS - Tecnica di scrittura	a matita
ISRT - Tipo di caratteri	corsivo maiuscolo, corsivo minuscolo
ISRP - Posizione	in basso a destra
ISRI - Trascrizione	Angelo Liberati
ISR - ISCRIZIONI	
ISRC - Classe di appartenenza	data
ISRS - Tecnica di scrittura	a matita
ISRT - Tipo di caratteri	numeri arabi
ISRP - Posizione	in basso a destra
ISRI - Trascrizione	1984
ISR - ISCRIZIONI	
ISRC - Classe di appartenenza	documentaria
ISRS - Tecnica di scrittura	a matita
ISRT - Tipo di caratteri	numeri arabi
ISRP - Posizione	in basso a sinistra
ISRI - Trascrizione	5/50
TU - CONDIZIONE GIURIDICA E VINCOLI	
CDG - CONDIZIONE GIURIDICA	
CDGG - Indicazione generica	dato non disponibile
DO - FONTI E DOCUMENTI DI RIFERIMENTO	
FTA - DOCUMENTAZIONE FOTOGRAFICA	
FTAX - Genere	documentazione allegata
FTAP - Tipo	fotografia digitale (file)
FTAA - Autore	Ledda, Silvia
FTAD - Data	2019/ 03/ 00
FTAN - Codice identificativo	New_1562937590856

AD - ACCESSO AI DATI**ADS - SPECIFICHE DI ACCESSO AI DATI****ADSP - Profilo di accesso** 3**ADSM - Motivazione** scheda di bene non adeguatamente sorvegliabile**CM - COMPILAZIONE****CMP - COMPILAZIONE****CMPD - Data** 2019**CMPN - Nome** Ledda, Silvia**FUR - Funzionario responsabile** Porcella, Maria Francesca**FUR - Funzionario responsabile** Casagrande, Massimo (S220)**AN - ANNOTAZIONI**