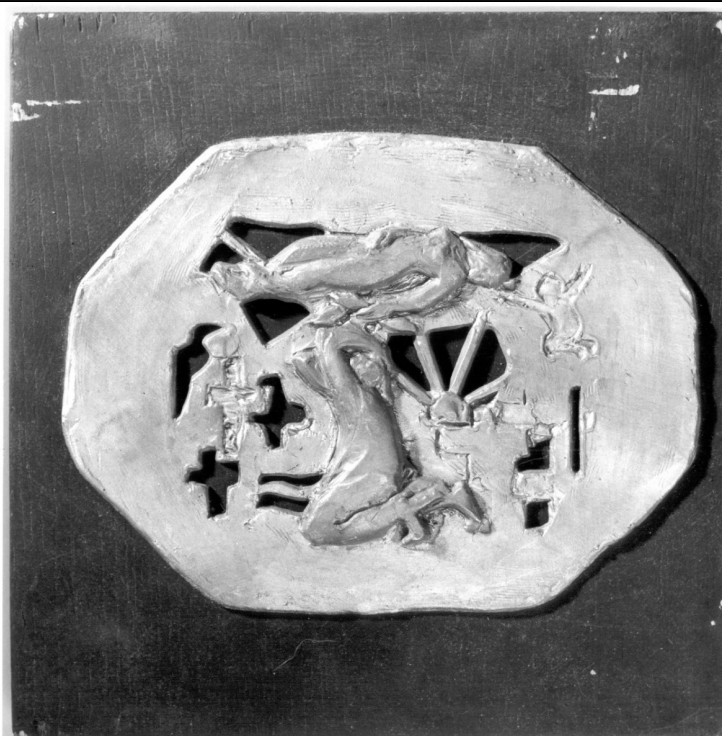


SCHEDA



CD - CODICI

TSK - Tipo Scheda	OA
LIR - Livello ricerca	C
NCT - CODICE UNIVOCO	
NCTR - Codice regione	09
NCTN - Numero catalogo generale	00126821
ESC - Ente schedatore	S155
ECP - Ente competente	S155

RV - RELAZIONI

OG - OGGETTO

OGT - OGGETTO	
OGTD - Definizione	rilievo

SGT - SOGGETTO

SGTI - Identificazione	episodio della vita di Dante
------------------------	------------------------------

LC - LOCALIZZAZIONE GEOGRAFICO-AMMINISTRATIVA

PVC - LOCALIZZAZIONE GEOGRAFICO-AMMINISTRATIVA ATTUALE

PVCS - Stato	ITALIA
PVCR - Regione	Toscana
PVCP - Provincia	FI
PVCC - Comune	Certaldo

LDC - COLLOCAZIONE SPECIFICA

UB - UBICAZIONE E DATI PATRIMONIALI

UBO - Ubicazione originaria	SC
-----------------------------	----

INV - INVENTARIO DI MUSEO O SOPRINTENDENZA**INVN - Numero** n. 343**INVD - Data** 1982**INV - INVENTARIO DI MUSEO O SOPRINTENDENZA****INVN - Numero** n. 398**INVD - Data** sec. XX**DT - CRONOLOGIA****DTZ - CRONOLOGIA GENERICA****DTZG - Secolo** sec. XX**DTS - CRONOLOGIA SPECIFICA****DTSI - Da** 1900**DTSV - Validità** ca**DTSF - A** 1999**DTSL - Validità** ca**DTM - Motivazione cronologia** documentazione**AU - DEFINIZIONE CULTURALE****AUT - AUTORE****AUTM - Motivazione dell'attribuzione** fonte archivistica**AUTN - Nome scelto** Lebis Jan**AUTA - Dati anagrafici** notizie seconda metà sec. XX**AUTH - Sigla per citazione** 00010204**MT - DATI TECNICI****MTC - Materia e tecnica** lega metallica/ traforo/ incisione**MIS - MISURE****MISU - Unità** cm**MISA - Altezza** 13.2**MISL - Larghezza** 17.5**MISV - Varie** 20.4x20 (supporto ligneo)**CO - CONSERVAZIONE****STC - STATO DI CONSERVAZIONE****STCC - Stato di conservazione** buono**DA - DATI ANALITICI****DES - DESCRIZIONE****DESO - Indicazioni sull'oggetto** Formella ottagonale applicata su supporto ligneo rettangolare dipinto in nero opaco.**DESI - Codifica Iconclass** 82 A (DANTE): 82 AA (BEATRICE): 92 D 1: 11 D 12 1: 24 A**DESS - Indicazioni sul soggetto** Personaggi: Dante; Beatrice (corpo disteso). Figure: cupido. Oggetti: croci. Corpi celesti: sole.**ISR - ISCRIZIONI****ISRC - Classe di appartenenza** segnaletica**ISRS - Tecnica di scrittura** a penna blu

ISRP - Posizione	retro, supporto ligneo
ISRI - Trascrizione	4
STM - STEMMI, EMBLEMI, MARCHI	
STMC - Classe di appartenenza	timbro
STMQ - Qualificazione	amministrativo
STMU - Quantità	2
STMP - Posizione	retro, supporto ligneo
STMD - Descrizione	Simbolo della repubblica italiana con l'iscrizione "CIRCOSCRIZIONE DOGANALE".
NSC - Notizie storico-critiche	L'opera rappresenta Alighieri che piange la morte di Beatrice. Il rilievo appartiene ad una serie di sette formelle raffiguranti gli episodi fondamentali della vita di Dante, che, insieme ad una medaglia analoga con l'effigie di Giovanni Boccaccio, fu eseguita e donata per arricchire la collezione "Omaggio a Giovanni Boccaccio" istituita nel 1967 dal Comune di Certaldo. Il Boccaccio fu il primo grande studioso di Dante e sempre nutrì per esso amore profondo e venerazione: ciò può forse spiegare l'apparente incongruenza fra i temi danteschi dei rilievi e la loro destinazione certaldese. L'autore non è purtroppo identificabile con sicurezza, infatti mentre il medaglione porta la sigla "J. K." l'inventario dattiloscritto li riferisce al cecoslovacco Jan Lebis.
TU - CONDIZIONE GIURIDICA E VINCOLI	
ACQ - ACQUISIZIONE	
ACQT - Tipo acquisizione	donazione
CDG - CONDIZIONE GIURIDICA	
CDGG - Indicazione generica	proprietà Ente pubblico territoriale
DO - FONTI E DOCUMENTI DI RIFERIMENTO	
FTA - DOCUMENTAZIONE FOTOGRAFICA	
FTAX - Genere	documentazione allegata
FTAP - Tipo	fotografia b/n
FTAN - Codice identificativo	SBAS FI 348257
FNT - FONTI E DOCUMENTI	
FNTP - Tipo	inventario
FNTD - Data	sec. XX
AD - ACCESSO AI DATI	
ADS - SPECIFICHE DI ACCESSO AI DATI	
ADSP - Profilo di accesso	3
ADSM - Motivazione	scheda di bene non adeguatamente sorvegliabile
CM - COMPILAZIONE	
CMP - COMPILAZIONE	
CMPD - Data	1982
CMPN - Nome	Gentilini G.
FUR - Funzionario responsabile	Meloni S.
RVM - TRASCRIZIONE PER INFORMATIZZAZIONE	

RVMD - Data	2010
RVMN - Nome	ICCD/ DG BASAE/ Quadrelli D.