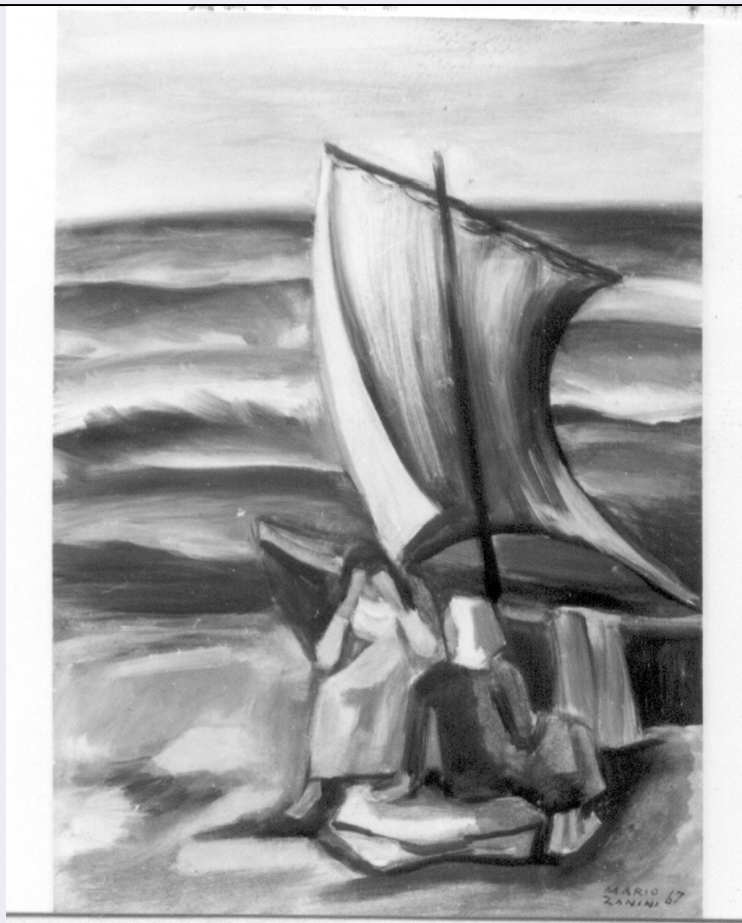


# SCHEDA



## CD - CODICI

TSK - Tipo Scheda OA

LIR - Livello ricerca C

### NCT - CODICE UNIVOCO

NCTR - Codice regione 09

NCTN - Numero catalogo generale 00126913

ESC - Ente schedatore S155

ECP - Ente competente S155

## OG - OGGETTO

### OGT - OGGETTO

OGTD - Definizione dipinto

### SGT - SOGGETTO

SGTI - Identificazione Personaggi e scene da cicli letterari

## LC - LOCALIZZAZIONE GEOGRAFICO-AMMINISTRATIVA

### PVC - LOCALIZZAZIONE GEOGRAFICO-AMMINISTRATIVA ATTUALE

PVCS - Stato ITALIA

PVCR - Regione Toscana

PVCP - Provincia FI

PVCC - Comune Certaldo

### LDC - COLLOCAZIONE

**SPECIFICA****UB - UBICAZIONE E DATI PATRIMONIALI****UBO - Ubicazione originaria** SC**INV - INVENTARIO DI MUSEO O SOPRINTENDENZA****INVN - Numero** n. 382**INVD - Data** sec. XX**INV - INVENTARIO DI MUSEO O SOPRINTENDENZA****INVN - Numero** n. 435**INVD - Data** 1982**INV - INVENTARIO DI MUSEO O SOPRINTENDENZA****INVN - Numero** n. 173**INVD - Data** sec. XX**DT - CRONOLOGIA****DTZ - CRONOLOGIA GENERICA****DTZG - Secolo** sec. XX**DTS - CRONOLOGIA SPECIFICA****DTSI - Da** 1967**DTSF - A** 1967**DTM - Motivazione cronologia** data**AU - DEFINIZIONE CULTURALE****AUT - AUTORE****AUTM - Motivazione dell'attribuzione** firma**AUTN - Nome scelto** Zanini Mario**AUTA - Dati anagrafici** 1907/ 1971**AUTH - Sigla per citazione** 00010227**MT - DATI TECNICI****MTC - Materia e tecnica** carta bianca/ pittura a tempera**MIS - MISURE****MISU - Unità** cm**MISA - Altezza** 49.5**MISL - Larghezza** 34**CO - CONSERVAZIONE****STC - STATO DI CONSERVAZIONE****STCC - Stato di conservazione** buono**DA - DATI ANALITICI****DES - DESCRIZIONE****DESO - Indicazioni sull'oggetto** NR (recupero pregresso)**DESI - Codifica Iconclass** 83 (BOCCACCIO, Decamerone): 82 AA (COSTANZA): 31 D 15: 46 C 24: 25 H 23**DESS - Indicazioni sul** Soggetti profani: scena tratta dall'opera letteraria Decamerone. Personaggi: Costanza (figura seduta). Figure: donna. Oggetti: barca a

<b>soggetto</b>	vela. Paesaggi: paesaggio marino.
<b>ISR - ISCRIZIONI</b>	
<b>ISRC - Classe di appartenenza</b>	documentaria
<b>ISRS - Tecnica di scrittura</b>	NR (recupero pregresso)
<b>ISRT - Tipo di caratteri</b>	lettere capitali
<b>ISRP - Posizione</b>	recto, in basso a destra
<b>ISRI - Trascrizione</b>	MARIO/ ZANINI/ 67
<b>NSC - Notizie storico-critiche</b>	Si tratta probabilmente della raffigurazione dell'episodio della disperazione di Costanza giunta naufraga alla città di Susa in Tunisia (Giovanni Boccaccio, "Decamerone", novella seconda, giornata quinta). L'opera del brasiliano Zanini risente nelle figure bloccate e compatte delle suggestioni, oltre che di Sironi, della pittura italiana tra le due guerre, caratterizzata da un accentuato ritorno all'ordine e alle forme classiche.
<b>TU - CONDIZIONE GIURIDICA E VINCOLI</b>	
<b>ACQ - ACQUISIZIONE</b>	
<b>ACQT - Tipo acquisizione</b>	donazione
<b>CDG - CONDIZIONE GIURIDICA</b>	
<b>CDGG - Indicazione generica</b>	proprietà Ente pubblico territoriale
<b>DO - FONTI E DOCUMENTI DI RIFERIMENTO</b>	
<b>FTA - DOCUMENTAZIONE FOTOGRAFICA</b>	
<b>FTAX - Genere</b>	documentazione allegata
<b>FTAP - Tipo</b>	fotografia b/n
<b>FTAN - Codice identificativo</b>	SBAS FI 270651
<b>FNT - FONTI E DOCUMENTI</b>	
<b>FNTP - Tipo</b>	inventario
<b>FNTD - Data</b>	sec. XX
<b>AD - ACCESSO AI DATI</b>	
<b>ADS - SPECIFICHE DI ACCESSO AI DATI</b>	
<b>ADSP - Profilo di accesso</b>	3
<b>ADSM - Motivazione</b>	scheda di bene non adeguatamente sorvegliabile
<b>CM - COMPILAZIONE</b>	
<b>CMP - COMPILAZIONE</b>	
<b>CMPD - Data</b>	1982
<b>CMPN - Nome</b>	Mannini M. P.
<b>FUR - Funzionario responsabile</b>	Meloni S.
<b>RVM - TRASCRIZIONE PER INFORMATIZZAZIONE</b>	
<b>RVMD - Data</b>	2010
<b>RVMN - Nome</b>	ICCD/ DG BASAE/ Quadrelli D.
<b>AN - ANNOTAZIONI</b>	