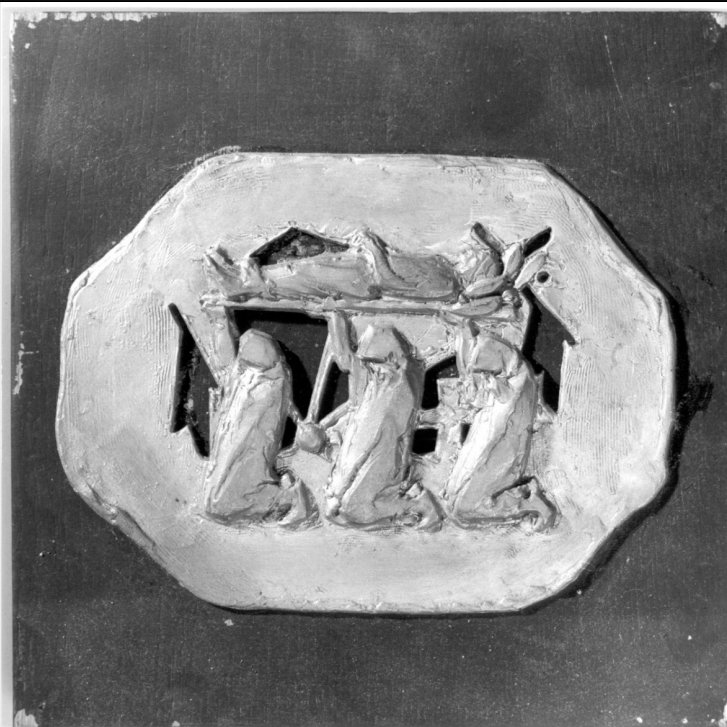


SCHEDA



CD - CODICI

| | |
|---------------------------------|----------|
| TSK - Tipo Scheda | OA |
| LIR - Livello ricerca | C |
| NCT - CODICE UNIVOCO | |
| NCTR - Codice regione | 09 |
| NCTN - Numero catalogo generale | 00126824 |
| ESC - Ente schedatore | S155 |
| ECP - Ente competente | S155 |

RV - RELAZIONI

OG - OGGETTO

| | |
|------------------------|------------------------------|
| OGT - OGGETTO | |
| OGTD - Definizione | rilievo |
| SGT - SOGGETTO | |
| SGTI - Identificazione | episodio della vita di Dante |

LC - LOCALIZZAZIONE GEOGRAFICO-AMMINISTRATIVA

PVC - LOCALIZZAZIONE GEOGRAFICO-AMMINISTRATIVA ATTUALE

| | |
|------------------|----------|
| PVCS - Stato | ITALIA |
| PVCR - Regione | Toscana |
| PVCP - Provincia | FI |
| PVCC - Comune | Certaldo |

LDC - COLLOCAZIONE SPECIFICA

UB - UBICAZIONE E DATI PATRIMONIALI

| | |
|--|----|
| UBO - Ubicazione originaria | SC |
| INV - INVENTARIO DI MUSEO O SOPRINTENDENZA | |

| | |
|---|---|
| INVN - Numero | n. 346 |
| INVD - Data | 1982 |
| INV - INVENTARIO DI MUSEO O SOPRINTENDENZA | |
| INVN - Numero | n. 398 |
| INVD - Data | sec. XX |
| DT - CRONOLOGIA | |
| DTZ - CRONOLOGIA GENERICA | |
| DTZG - Secolo | sec. XX |
| DTS - CRONOLOGIA SPECIFICA | |
| DTSI - Da | 1900 |
| DTSV - Validità | ca |
| DTSF - A | 1999 |
| DTSL - Validità | ca |
| DTM - Motivazione cronologia | documentazione |
| AU - DEFINIZIONE CULTURALE | |
| AUT - AUTORE | |
| AUTM - Motivazione dell'attribuzione | fonte archivistica |
| AUTN - Nome scelto | Lebis Jan |
| AUTA - Dati anagrafici | notizie seconda metÃ sec. XX |
| AUTH - Sigla per citazione | 00010204 |
| MT - DATI TECNICI | |
| MTC - Materia e tecnica | lega metallica/ traforo/ incisione |
| MIS - MISURE | |
| MISU - Unità | cm |
| MISA - Altezza | 13 |
| MISL - Larghezza | 17.3 |
| MISV - Varie | 20.4x20.4 (supporto ligneo) |
| CO - CONSERVAZIONE | |
| STC - STATO DI CONSERVAZIONE | |
| STCC - Stato di conservazione | buono |
| DA - DATI ANALITICI | |
| DES - DESCRIZIONE | |
| DESO - Indicazioni sull'oggetto | Formella ottagonale applicata su supporto ligneo rettangolare verniciato in nero opaco. |
| DESI - Codifica Iconclass | 82 A (DANTE): 31 A 23 31: 41 D 22 1 (CAPPUCCIO): 44 A 3: 11 D 12 1: 24 A: 24 A 2 |
| DESS - Indicazioni sul soggetto | Personaggi: Dante. Figure: tre figure inginocchiate. Attributi: (figure) cappuccio. Oggetti: bandiere; croce. Corpi celesti: sole. Fenomeni naturali: tramonto. |
| ISR - ISCRIZIONI | |
| ISRC - Classe di appartenenza | segnaletica |

| | |
|--|--|
| ISRS - Tecnica di scrittura | a penna blu |
| ISRP - Posizione | retro, supporto ligneo |
| ISRI - Trascrizione | 7 |
| STM - STEMMI, EMBLEMI, MARCHI | |
| STMC - Classe di appartenenza | timbro |
| STMQ - Qualificazione | amministrativo |
| STMU - Quantità | 2 |
| STMP - Posizione | retro, supporto ligneo |
| STMD - Descrizione | Simbolo della repubblica italiana con l'iscrizione "CIRCOSCRIZIONE DOGANALE". |
| NSC - Notizie storico-critiche | L'opera raffigura la morte di Dante Alighieri e le onoranze funebri riservate al divin poeta alla corte ravennate dei Da Polenta. Il rilievo appartiene ad una serie di sette formelle raffiguranti gli episodi fondamentali della vita di Dante, che, insieme ad una medaglia analoga con l'effigie di Giovanni Boccaccio, fu eseguita e donata per arricchire la collezione "Omaggio a Giovanni Boccaccio" istituita nel 1967 dal Comune di Certaldo. Il Boccaccio fu il primo grande studioso di Dante e sempre nutrì per esso amore profondo e venerazione: ciò può forse spiegare l'apparente incongruenza fra i temi danteschi dei rilievi e la loro destinazione certaldese. L'autore non è purtroppo identificabile con sicurezza, infatti mentre il medaglione porta la sigla "J. K." l'inventario dattiloscritto li riferisce al cecoslovacco Jan Lebis. |
| TU - CONDIZIONE GIURIDICA E VINCOLI | |
| ACQ - ACQUISIZIONE | |
| ACQT - Tipo acquisizione | donazione |
| CDG - CONDIZIONE GIURIDICA | |
| CDGG - Indicazione generica | proprietà Ente pubblico territoriale |
| DO - FONTI E DOCUMENTI DI RIFERIMENTO | |
| FTA - DOCUMENTAZIONE FOTOGRAFICA | |
| FTAX - Genere | documentazione allegata |
| FTAP - Tipo | fotografia b/n |
| FTAN - Codice identificativo | SBAS FI 348258 |
| FNT - FONTI E DOCUMENTI | |
| FNTP - Tipo | inventario |
| FNTD - Data | sec. XX |
| AD - ACCESSO AI DATI | |
| ADS - SPECIFICHE DI ACCESSO AI DATI | |
| ADSP - Profilo di accesso | 3 |
| ADSM - Motivazione | scheda di bene non adeguatamente sorvegliabile |
| CM - COMPILAZIONE | |
| CMP - COMPILAZIONE | |
| CMPD - Data | 1982 |
| CMPN - Nome | Gentilini G. |
| FUR - Funzionario | |

| | |
|---|------------------------------|
| responsabile | Meloni S. |
| RVM - TRASCRIZIONE PER INFORMATIZZAZIONE | |
| RVMD - Data | 2010 |
| RVMN - Nome | ICCD/ DG BASAE/ Quadrelli D. |