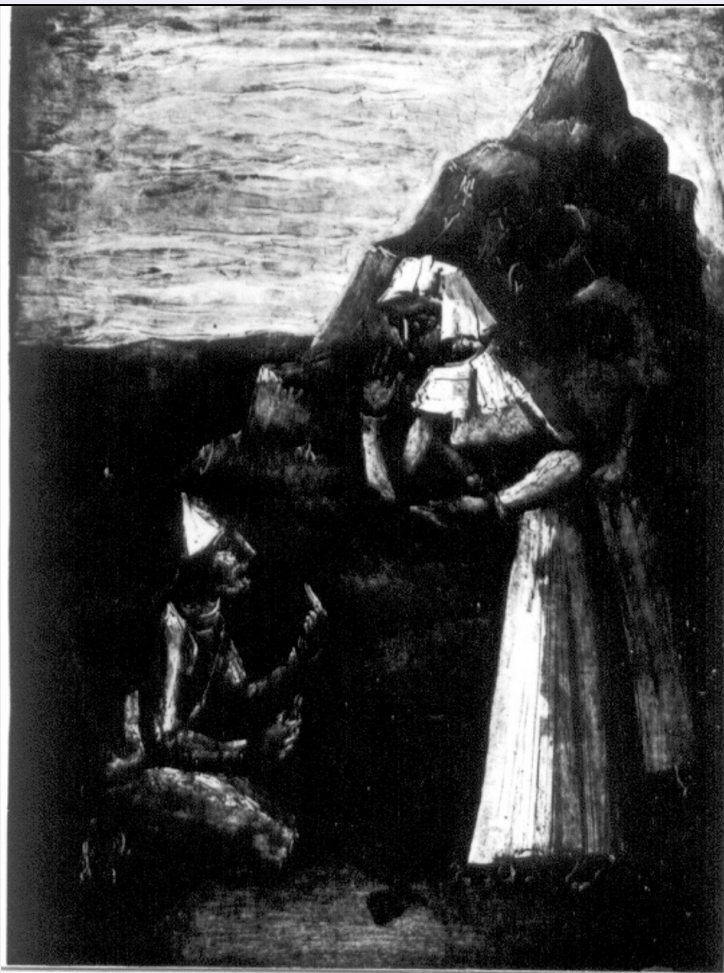


SCHEDA



CD - CODICI

TSK - Tipo Scheda	S
LIR - Livello ricerca	C
NCT - CODICE UNIVOCO	
NCTR - Codice regione	09
NCTN - Numero catalogo generale	00126892
ESC - Ente schedatore	S155
ECP - Ente competente	S155

OG - OGGETTO

OGT - OGGETTO

OGTD - Definizione	stampa
OGTT - Tipologia	stampa di invenzione

SGT - SOGGETTO

SGTI - Identificazione	Personaggi e scene da cicli letterari
------------------------	---------------------------------------

LC - LOCALIZZAZIONE GEOGRAFICA AMMINISTRATIVA

PVC - LOCALIZZAZIONE GEOGRAFICO-AMMINISTRATIVA ATTUALE

PVCS - Stato	ITALIA
PVCR - Regione	Toscana
PVCP - Provincia	FI

PVCC - Comune	Certaldo
LDC - COLLOCAZIONE SPECIFICA	
UB - UBICAZIONE E DATI PATRIMONIALI	
UBO - Ubicazione originaria	SC
INV - INVENTARIO DI MUSEO O DI SOPRINTENDENZA	
INVN - Numero	n. 414
INVD - Data	1979
INV - INVENTARIO DI MUSEO O DI SOPRINTENDENZA	
INVN - Numero	n. 366
INVD - Data	sec. XX
INV - INVENTARIO DI MUSEO O DI SOPRINTENDENZA	
INVN - Numero	n. 255
INVD - Data	sec. XX
DT - CRONOLOGIA	
DTZ - CRONOLOGIA GENERICA	
DTZG - Secolo	sec. XX
DTS - CRONOLOGIA SPECIFICA	
DTSI - Da	1966
DTSF - A	1966
DTM - Motivazione cronologica	data
AU - DEFINIZIONE CULTURALE	
AUT - AUTORE	
AUTM - Motivazione dell'attribuzione	firma
AUTN - Nome scelto	UrruchÃ°a Demetrio
AUTA - Dati anagrafici	1902/ 1978
AUTH - Sigla per citazione	00010224
MT - DATI TECNICI	
MTC - Materia e tecnica	carta/ serigrafia
MIS - MISURE	
MISU - Unita'	mm
MISA - Altezza	800
MISL - Larghezza	575
CO - CONSERVAZIONE	
STC - STATO DI CONSERVAZIONE	
STCC - Stato di conservazione	buono
STCS - Indicazioni specifiche	Sul verso lungo i margini spellature e tracce di collante di nastro adesivo.
DA - DATI ANALITICI	
DES - DESCRIZIONE	
	83 (BOCCACCIO, Decamerone): 82 A (MASETTO DA

DESI - Codifica Iconclass	LAMPORECCHIO): 31 A 23 31: 11 P 31 52 2: 41 D 22 1: 25 H 11
DESS - Indicazioni sul soggetto	Soggetti profani: scena tratta dall'opera letteraria Decamerone. Personaggi: Masetto da Lamporecchio (uomo inginocchiato). Figure femminili: monaca. Abbigliamento: (Masetto da Lamporecchio) cappello. Montagne.
ISR - ISCRIZIONI	
ISRC - Classe di appartenenza	documentaria
ISRS - Tecnica di scrittura	a penna nera
ISRT - Tipo di caratteri	corsivo
ISRP - Posizione	recto, margine inferiore
ISRI - Trascrizione	(Monocopia), Boccaccio, D. Urruchua/ 66
ISR - ISCRIZIONI	
ISRC - Classe di appartenenza	documentaria
ISRS - Tecnica di scrittura	a matita nera
ISRP - Posizione	verso, angolo sinistro superiore
ISRI - Trascrizione	139
ISR - ISCRIZIONI	
ISRC - Classe di appartenenza	documentaria
ISRS - Tecnica di scrittura	a matita nera
ISRP - Posizione	verso, angolo inferiore destro
ISRI - Trascrizione	326
STM - STEMMI, EMBLEMI, MARCHI	
STMC - Classe di appartenenza	timbro
STMQ - Qualificazione	amministrativo
STMP - Posizione	verso, margine sinistro
STMD - Descrizione	DOGANA INTERNAZIONALE ITALIANA CHIASSO E. T.
STM - STEMMI, EMBLEMI, MARCHI	
STMC - Classe di appartenenza	timbro
STMP - Posizione	verso, margine sinistro
STMD - Descrizione	MOSTRA "OMAGGIO A GIOVANNI BOCCACCIO" CERTALDO N. 255 D'INVENTARIO
NSC - Notizie storico-critiche	L'illustrazione è tratta dalla novella prima della giornata terza del "Decamerone" di Giovanni Boccaccio: Masetto da Lamporecchio fingendosi sordomuto entra in un monastero e si giace con alcune monache. L'espressionismo caricato delle figure, dai volti segnati e dai gesti eloquenti, e la configurazione volutamente rozza dei personaggi collegano la produzione grafica dell'argentino Urruchua alle correnti di cultura figurativa popolare e di forte impegno sociale che il Sud America ha ereditato dalla grande pittura messicana del Novecento.
TU - CONDIZIONE GIURIDICA E VINCOLI	
ACQ - ACQUISIZIONE	
ACQT - Tipo acquisizione	donazione

CDG - CONDIZIONE GIURIDICA**CDGG - Indicazione
generica**

proprietà Ente pubblico territoriale

DO - FONTI E DOCUMENTI DI RIFERIMENTO**FTA - DOCUMENTAZIONE FOTOGRAFICA****FTAX - Genere**

documentazione allegata

FTAP - Tipo

fotografia b/n

FTAN - Codice identificativo

SBAS FI 270620

MST - MOSTRE**MSTT - Titolo**

Omaggio a Giovanni Boccaccio degli artisti contemporanei

MSTL - Luogo

Certaldo

MSTD - Data

1967

AD - ACCESSO AI DATI**ADS - SPECIFICHE DI ACCESSO AI DATI****ADSP - Profilo di accesso**

3

ADSM - Motivazione

scheda di bene non adeguatamente sorvegliabile

CM - COMPILAZIONE**CMP - COMPILAZIONE****CMPD - Data**

1979

CMPN - Nome

D'Afflitto C.

**FUR - Funzionario
responsabile**

Paolucci A.

RVM - TRASCRIZIONE PER INFORMATIZZAZIONE**RVMD - Data**

2010

RVMN - Nome

ICCD/ DG BASAE/ Quadrelli D.

AN - ANNOTAZIONI