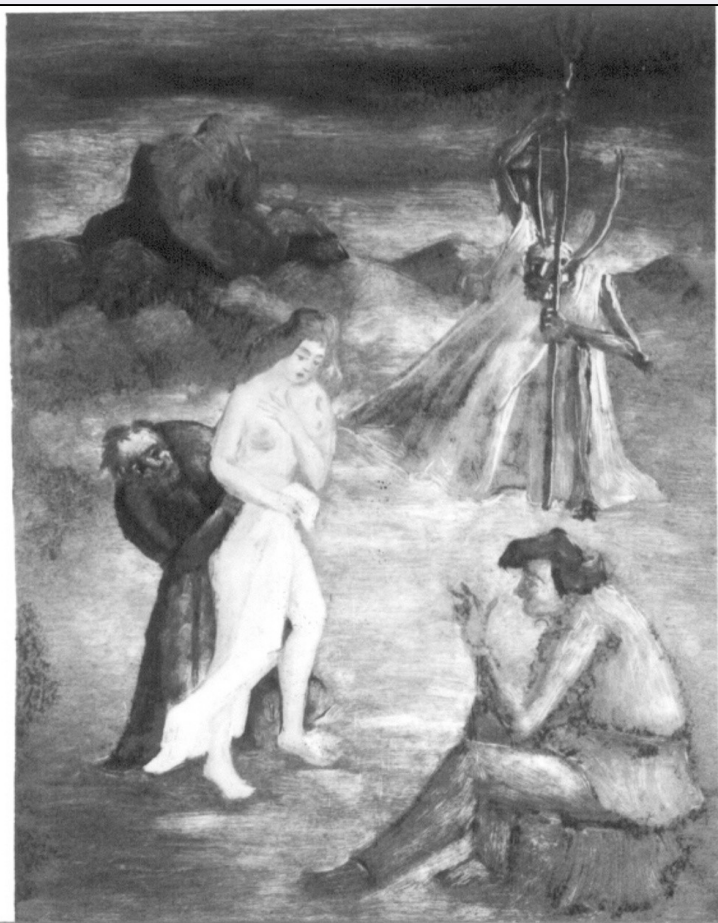


SCHEDA



CD - CODICI

TSK - Tipo Scheda	S
LIR - Livello ricerca	C
NCT - CODICE UNIVOCO	
NCTR - Codice regione	09
NCTN - Numero catalogo generale	00126894
ESC - Ente schedatore	S155
ECP - Ente competente	S155

OG - OGGETTO

OGT - OGGETTO

OGTD - Definizione	stampa
OGTT - Tipologia	stampa di invenzione

SGT - SOGGETTO

SGTI - Identificazione	Personaggi e scene da cicli letterari
------------------------	---------------------------------------

LC - LOCALIZZAZIONE GEOGRAFICA AMMINISTRATIVA

PVC - LOCALIZZAZIONE GEOGRAFICO-AMMINISTRATIVA ATTUALE

PVCS - Stato	ITALIA
PVCR - Regione	Toscana
PVCP - Provincia	FI
PVCC - Comune	Certaldo

LDC - COLLOCAZIONE SPECIFICA**UB - UBICAZIONE E DATI PATRIMONIALI****UBO - Ubicazione originaria** SC**INV - INVENTARIO DI MUSEO O DI SOPRINTENDENZA****INVN - Numero** n. 416**INVD - Data** 1979**INV - INVENTARIO DI MUSEO O DI SOPRINTENDENZA****INVN - Numero** n. 370**INVD - Data** sec. XX**INV - INVENTARIO DI MUSEO O DI SOPRINTENDENZA****INVN - Numero** n. 257**INVD - Data** sec. XX**DT - CRONOLOGIA****DTZ - CRONOLOGIA GENERICA****DTZG - Secolo** sec. XX**DTS - CRONOLOGIA SPECIFICA****DTSI - Da** 1966**DTSF - A** 1966**DTM - Motivazione cronologica** data**AU - DEFINIZIONE CULTURALE****AUT - AUTORE****AUTM - Motivazione dell'attribuzione** firma**AUTN - Nome scelto** UrruchÃ°a Demetrio**AUTA - Dati anagrafici** 1902/ 1978**AUTH - Sigla per citazione** 00010224**MT - DATI TECNICI****MTC - Materia e tecnica** carta/ serigrafia a colori**MIS - MISURE****MISU - Unita'** mm**MISA - Altezza** 790**MISL - Larghezza** 585**CO - CONSERVAZIONE****STC - STATO DI CONSERVAZIONE****STCC - Stato di conservazione** buono**STCS - Indicazioni specifiche** Lungo i margini alcuni strappi della carta.**DA - DATI ANALITICI****DES - DESCRIZIONE****DESI - Codifica Iconclass** 83 (BOCCACCIO, Decamerone): 31 A 23 5: 31 D 16: 31 A 71: 31 AA: 41 D 26 3: 25 H 11

DESS - Indicazioni sul soggetto	Soggetti profani: scena tratta dall'opera letteraria Decamerone. Figure maschili: giovane seduto; vecchio; uomo. Nudi femminili: una donna. Attributi: (uomo) corna; bastone. Paesaggi: paesaggio montagnoso.
ISR - ISCRIZIONI	
ISRC - Classe di appartenenza	documentaria
ISRS - Tecnica di scrittura	a penna nera
ISRT - Tipo di caratteri	corsivo
ISRP - Posizione	recto, margine inferiore
ISRI - Trascrizione	(Monocopia), Boccaccio, D. Urruchua/ 66
ISR - ISCRIZIONI	
ISRC - Classe di appartenenza	documentaria
ISRS - Tecnica di scrittura	a matita nera
ISRP - Posizione	verso, angolo inferiore destro
ISRI - Trascrizione	330
STM - STEMMI, EMBLEMI, MARCHI	
STMC - Classe di appartenenza	timbro
STMQ - Qualificazione	amministrativo
STMP - Posizione	verso, margine sinistro
STMD - Descrizione	DOGANA INTERNAZIONALE ITALIANA CHIASSO E. T.
STM - STEMMI, EMBLEMI, MARCHI	
STMC - Classe di appartenenza	timbro
STMP - Posizione	verso, margine sinistro
STMD - Descrizione	MOSTRA "OMAGGIO A GIOVANNI BOCCACCIO" CERTALDO N. 257 D'INVENTARIO
NSC - Notizie storico-critiche	La scena è tratta dalla novella decima della giornata terza del "Decamerone" di Giovanni Boccaccio (Frate Rustico, la bella Alibech e il diavolo all'Inferno). L'espressionismo caricato delle figure, dai volti segnati e dai gesti eloquenti, e la configurazione volutamente rozza dei personaggi collegano la produzione grafica dell'argentino Urruchua alle correnti di cultura figurativa popolare e di forte impegno sociale che il Sud America ha ereditato dalla grande pittura messicana del Novecento.
TU - CONDIZIONE GIURIDICA E VINCOLI	
ACQ - ACQUISIZIONE	
ACQT - Tipo acquisizione	donazione
CDG - CONDIZIONE GIURIDICA	
CDGG - Indicazione generica	proprietà Ente pubblico territoriale
DO - FONTI E DOCUMENTI DI RIFERIMENTO	
FTA - DOCUMENTAZIONE FOTOGRAFICA	
FTAX - Genere	documentazione allegata
FTAP - Tipo	fotografia b/n

FTAN - Codice identificativo	SBAS FI 270809
MST - MOSTRE	
MSTT - Titolo	Omaggio a Giovanni Boccaccio degli artisti contemporanei
MSTL - Luogo	Certaldo
MSTD - Data	1967
AD - ACCESSO AI DATI	
ADS - SPECIFICHE DI ACCESSO AI DATI	
ADSP - Profilo di accesso	3
ADSM - Motivazione	scheda di bene non adeguatamente sorvegliabile
CM - COMPILAZIONE	
CMP - COMPILAZIONE	
CMPD - Data	1979
CMPN - Nome	D'Afflitto C.
FUR - Funzionario responsabile	Paolucci A.
RVM - TRASCRIZIONE PER INFORMATIZZAZIONE	
RVMD - Data	2010
RVMN - Nome	ICCD/ DG BASAE/ Quadrelli D.
AN - ANNOTAZIONI	