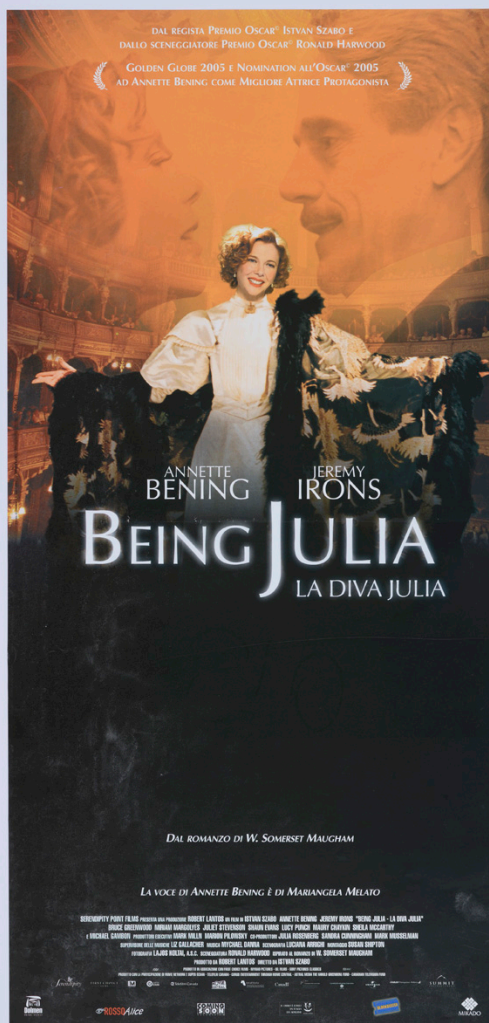


SCHEDA



CD - CODICI

TSK - Tipo Scheda	S
LIR - Livello ricerca	I
NCT - CODICE UNIVOCO	
NCTR - Codice regione	05
NCTN - Numero catalogo generale	00699693
ESC - Ente schedatore	M346
ECP - Ente competente	M346

OG - OGGETTO

OGT - OGGETTO	
OGTD - Definizione	manifesto
OGTT - Tipologia	cinematografico
SGT - SOGGETTO	
SGTI - Identificazione	Attrice ringrazia il pubblico dal palcoscenico
SGTT - Titolo	Being Julia/ La diva Julia

LC - LOCALIZZAZIONE GEOGRAFICA AMMINISTRATIVA

PVC - LOCALIZZAZIONE GEOGRAFICO-AMMINISTRATIVA ATTUALE

PVCS - Stato	ITALIA
PVCR - Regione	Veneto
PVCP - Provincia	TV
PVCC - Comune	Treviso

LDC - COLLOCAZIONE SPECIFICA

LDCN - Denominazione attuale	ex scuola Giorgi
LDCU - Indirizzo	via Sant'Ambrogio di Fiera, 60

DT - CRONOLOGIA**DTZ - CRONOLOGIA GENERICA**

DTZG - Secolo	XXI
----------------------	-----

DTS - CRONOLOGIA SPECIFICA

DTSI - Da	2005
DTSV - Validità	post
DTSF - A	2005
DTSL - Validità	ante

DTM - Motivazione cronologia	iscrizione
-------------------------------------	------------

AU - DEFINIZIONE CULTURALE**ATB - AMBITO CULTURALE**

ATBD - Denominazione	ambito americano
ATBM - Motivazione dell'attribuzione	contesto

EDT - EDITORI STAMPATORI

EDTN - Nome	Selegrafica 80
EDTL - Luogo di edizione	Roma

MT - DATI TECNICI

MTC - Materia e tecnica	carta/ riproduzione fotomeccanica
--------------------------------	-----------------------------------

MIS - MISURE

MISU - Unità	cm
MISA - Altezza	66
MISL - Larghezza	31,5

CO - CONSERVAZIONE**STC - STATO DI CONSERVAZIONE**

STCC - Stato di conservazione	buono
--------------------------------------	-------

DA - DATI ANALITICI**DES - DESCRIZIONE**

DESI - Codifica Iconclass	soggetto non rilevabile
DESS - Indicazioni sul soggetto	Lettura iconografica: figura femminile; figura maschile; teatro. Categoria merceologica/ tipo evento: cinema americano. Nomi: Being Julia; La diva Julia; Annette Bening; Jeremy Irons; Istvan Szabo.

ISR - ISCRIZIONI

ISRC - Classe di	
-------------------------	--

appartenenza	documentaria
ISRS - Tecnica di scrittura	a stampa
ISRT - Tipo di caratteri	minuscolo
ISRP - Posizione	lungo margine sinistro
ISRI - Trascrizione	PRIMA EDIZIONE ITALIANA 2005 Selegrafica 80
TU - CONDIZIONE GIURIDICA E VINCOLI	
ACQ - ACQUISIZIONE	
ACQT - Tipo acquisizione	donazione
ACQN - Nome	Donazione Pietro Ricca
ACQD - Data acquisizione	2019
CDG - CONDIZIONE GIURIDICA	
CDGG - Indicazione generica	proprietà Stato
CDGS - Indicazione specifica	Polo Museale del Veneto
DO - FONTI E DOCUMENTI DI RIFERIMENTO	
FTA - DOCUMENTAZIONE FOTOGRAFICA	
FTAX - Genere	documentazione allegata
FTAP - Tipo	fotografia digitale (file)
FTAA - Autore	Baldin, Luigi
FTAD - Data	2019
FTAE - Ente proprietario	Polo Museale del Veneto
FTAC - Collocazione	Archivio Polo Museale del Veneto
FTAN - Codice identificativo	19.M346-2.70-PmVen 68881
FTAF - Formato	TIFF
AD - ACCESSO AI DATI	
ADS - SPECIFICHE DI ACCESSO AI DATI	
ADSP - Profilo di accesso	1
ADSM - Motivazione	scheda contenente dati liberamente accessibili
CM - COMPILAZIONE	
CMP - COMPILAZIONE	
CMPD - Data	2019
CMPN - Nome	Rizzato, Roberta
RSR - Referente scientifico	Arena, Valeria
FUR - Funzionario responsabile	Ferrara, Daniele