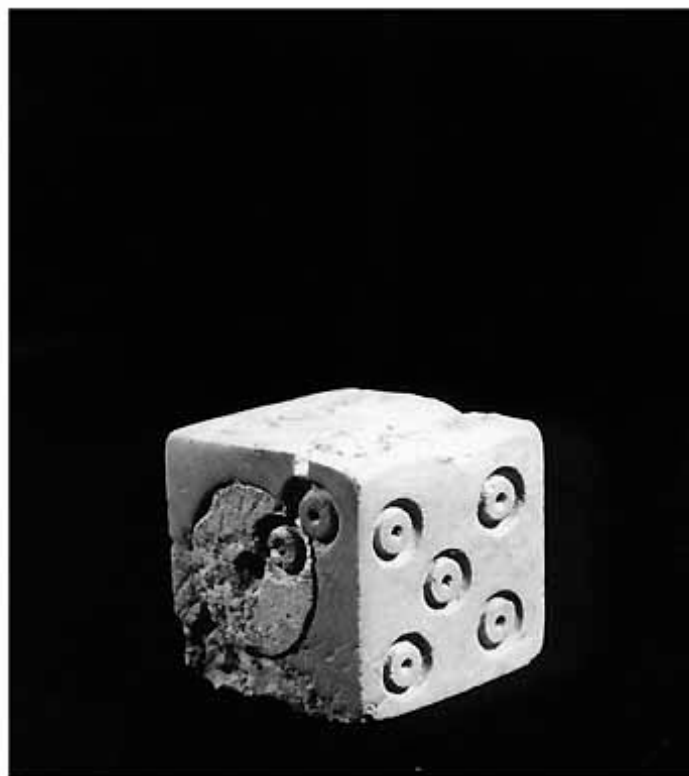


SCHEDA



CD - CODICI

TSK - Tipo di scheda RA

LIR - Livello di ricerca P

NCT - CODICE UNIVOCO

NCTR - Codice regione 16

NCTN - Numero catalogo generale 00216416

ESC - Ente schedatore S63

ECP - Ente competente S63

LC - LOCALIZZAZIONE

PVC - LOCALIZZAZIONE GEOGRAFICO-AMMINISTRATIVA

PVCP - Provincia TA

PVCC - Comune TARANTO

LDC - COLLOCAZIONE SPECIFICA

LDCT - Tipologia palazzo

LDCM - Denominazione raccolta Museo Nazionale

UB - UBICAZIONE

INV - INVENTARIO DI MUSEO O SOPRINTENDENZA

| | |
|--|--|
| INVN - Numero | TA 50006/A |
| RP - REPERIMENTO | |
| LGI - COORDINATE I.G.M. O ALTRO | |
| LGII - Istituto | I.G.M. |
| LGIT - Denominazione tavoletta | Taranto |
| LGIN - Numero foglio | 202 |
| LGIQ - Sigla quadrante | II NO |
| SPR - Specifiche di reperimento | via Dante presso Batteria Chianca/da un'urna cineraria |
| DSC - DATI DI SCAVO | |
| DSCF - Ente responsabile | SA TA |
| DSCA - Autori dello scavo | Bartoccini R. |
| DSCD - Data di scavo | 1933/08/08 |
| ROC - RIFERIMENTO OGGETTI STESSO CONTESTO | |
| ROCC - Classe di appartenenza materiali | vetri |
| ROCI - Inventario | da 50001 a 50002/C |
| ROC - RIFERIMENTO OGGETTI STESSO CONTESTO | |
| ROCC - Classe di appartenenza materiali | alabastri |
| ROCI - Inventario | 50003 |
| ROC - RIFERIMENTO OGGETTI STESSO CONTESTO | |
| ROCC - Classe di appartenenza materiali | ossi |
| ROCI - Inventario | 50004 |
| ROC - RIFERIMENTO OGGETTI STESSO CONTESTO | |
| ROCC - Classe di appartenenza materiali | ornamenti |
| ROCI - Inventario | da 50005 a 50005/A |
| ROC - RIFERIMENTO OGGETTI STESSO CONTESTO | |
| ROCC - Classe di appartenenza materiali | instrumentum |
| ROCI - Inventario | da 50006 a 50008 |
| ROC - RIFERIMENTO OGGETTI STESSO CONTESTO | |
| ROCC - Classe di appartenenza materiali | ceramica a vernice bruna in parte risparmiata |
| ROCI - Inventario | da 50009 a 50009/B |
| ROC - RIFERIMENTO OGGETTI STESSO CONTESTO | |
| ROCC - Classe di appartenenza materiali | ceramica acroma |
| ROCI - Inventario | 50010 |
| OG - OGGETTO | |
| OGT - OGGETTO | |
| OGTD - Definizione | DADO |

| | |
|--|---|
| CLS - Classe e produzione | INSTRUMENTUM |
| DT - CRONOLOGIA | |
| DTZ - CRONOLOGIA GENERICA | |
| DTZG - Secolo | sec. I d.C. |
| DTS - CRONOLOGIA SPECIFICA | |
| DTSI - Da | 0 |
| DTSF - A | 99 d.C. |
| DTM - Motivazione cronologia | analisi stilistica |
| AU - DEFINIZIONE CULTURALE | |
| ATB - AMBITO CULTURALE | |
| ATBD - Denominazione | ambito non id. |
| ATBM - Motivazione dell'attribuzione | non id. |
| MT - DATI TECNICI | |
| MTC - Materia e tecnica | osso |
| MIS - MISURE | |
| MISU - Unità | UNR |
| MISL - Larghezza | 1.6 |
| CO - CONSERVAZIONE | |
| STC - STATO DI CONSERVAZIONE | |
| STCC - Stato di conservazione | intero |
| STCS - Indicazioni specifiche | varie abrasioni; grossa lesione su una faccia |
| DA - DATI ANALITICI | |
| DES - DESCRIZIONE | |
| DESO - Indicazioni sull'oggetto | al centro, foro passante completo di tassello centrale; valori numerali rappresentati da circoletti incisi con punto centrale |
| TU - CONDIZIONE GIURIDICA E VINCOLI | |
| CDG - CONDIZIONE GIURIDICA | |
| CDGG - Indicazione generica | proprietà Stato |
| CDGS - Indicazione specifica | Ministero per i Beni e le Attivita' Culturali |
| DO - FONTI E DOCUMENTI DI RIFERIMENTO | |
| FTA - FOTOGRAFIE | |
| FTAX - Genere | fotografie allegate |
| FTAP - Tipo | fotografia b.n. |
| FTAN - Codice identificativo | SATA8093/X |
| BIB - BIBLIOGRAFIA | |
| BIBX - Genere | bibliografia di confronto |
| BIBA - Autore | Mercando L. |
| BIBD - Anno di edizione | 1974 |
| BIBN - V., pp., nn. | pag. 120, fig. 41; p. 115 n.6 |

CM - COMPILAZIONE**CMP - COMPILAZIONE**

| | |
|---------------------------------------|---------------|
| CMPD - Data | 1978 |
| CMPN - Nome compilatore | Conte A. |
| FUR - Funzionario responsabile | Dell'Aglio A. |

RVM - TRASCRIZIONE PER MEMORIZZAZIONE

| | |
|----------------------------------|------------------|
| RVMD - Data registrazione | 2001 |
| RVMN - Nome revisore | Bucci Morichi A. |

AGG - AGGIORNAMENTO

| | |
|-----------------------------|-------------|
| AGGD - Data | 1992 |
| AGGN - Nome revisore | D'Amicis A. |