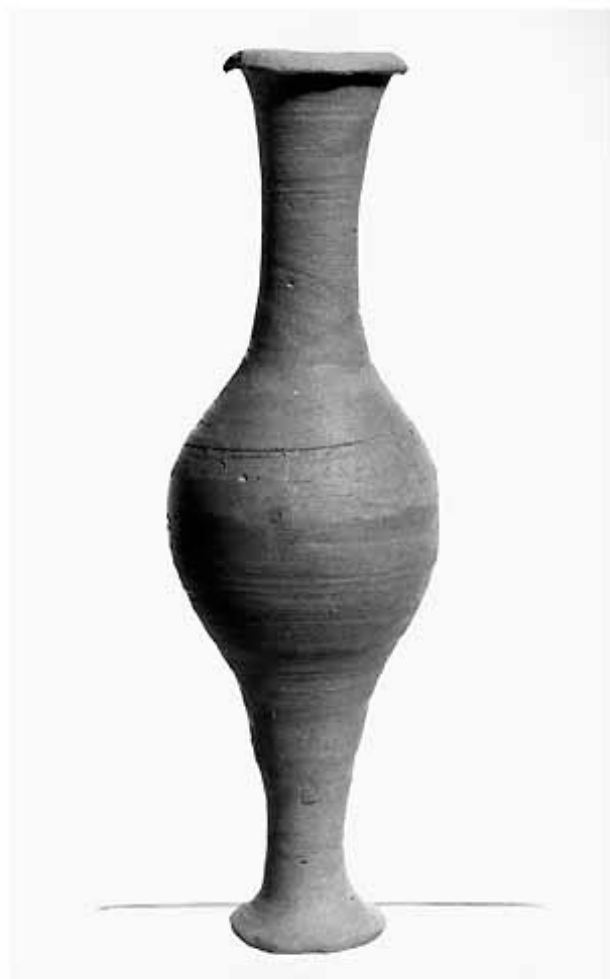


# SCHEDA



## CD - CODICI

TSK - Tipo di scheda RA

LIR - Livello di ricerca P

### NCT - CODICE UNIVOCO

NCTR - Codice regione 16

NCTN - Numero catalogo generale 00217168

ESC - Ente schedatore S63

ECP - Ente competente S63

## LC - LOCALIZZAZIONE

### PVC - LOCALIZZAZIONE GEOGRAFICO-AMMINISTRATIVA

PVCP - Provincia TA

PVCC - Comune TARANTO

### LDC - COLLOCAZIONE SPECIFICA

LDCT - Tipologia palazzo

LDCM - Denominazione raccolta Museo Nazionale

## UB - UBICAZIONE

INV - INVENTARIO DI MUSEO O SOPRINTENDENZA

INVN - Numero

TA 50626/R

**RP - REPERIMENTO****LGI - COORDINATE I.G.M. O ALTRO**

LGII - Istituto

I.G.M.

LGIT - Denominazione  
tavoletta

Taranto

LGIN - Numero foglio

202

LGIQ - Sigla quadrante

II NO

SPR - Specifiche di  
reperimento

via Gorizia/da una tomba a fossa

**DSC - DATI DI SCAVO**

DSCF - Ente responsabile

SA TA

DSCA - Autori dello scavo

Bartoccini R.

DSCD - Data di scavo

1934/05/14

**ROC - RIFERIMENTO OGGETTI STESSO CONTESTO**ROCC - Classe di  
appartenenza materiali

ornamenti

ROCI - Inventario

da 50622 a 50625/B; 50633; 50634

**ROC - RIFERIMENTO OGGETTI STESSO CONTESTO**ROCC - Classe di  
appartenenza materiali

ceramica a vernice nera in parte risparmiata

ROCI - Inventario

da 50626 a 50626/C; 50626/G; 50626/L; da 50626/N a 50626/Q; da  
50626/S a 50626/U; 50626/Z**ROC - RIFERIMENTO OGGETTI STESSO CONTESTO**ROCC - Classe di  
appartenenza materiali

ceramica acroma

ROCI - Inventario

da 50626/D a 50626/E; da 50626/H a 50626/K; 50626/M; 50626/R;  
50626/V**ROC - RIFERIMENTO OGGETTI STESSO CONTESTO**ROCC - Classe di  
appartenenza materiali

ceramica a fasce

ROCI - Inventario

50626/F

**ROC - RIFERIMENTO OGGETTI STESSO CONTESTO**ROCC - Classe di  
appartenenza materiali

ceramica a vernice rossa

ROCI - Inventario

50627

**ROC - RIFERIMENTO OGGETTI STESSO CONTESTO**ROCC - Classe di  
appartenenza materiali

ceramica a vernice nera

ROCI - Inventario

da 50628 a 50629/A; 50631

**ROC - RIFERIMENTO OGGETTI STESSO CONTESTO**ROCC - Classe di  
appartenenza materiali

specchi

ROCI - Inventario

50630

**ROC - RIFERIMENTO OGGETTI STESSO CONTESTO**

<b>ROCC - Classe di appartenenza materiali</b>	instrumentum
<b>ROCI - Inventario</b>	da 50632 a 50632/B
<b>ROC - RIFERIMENTO OGGETTI STESSO CONTESTO</b>	
<b>ROCC - Classe di appartenenza materiali</b>	alabastrini
<b>ROCI - Inventario</b>	50633/A
<b>ROC - RIFERIMENTO OGGETTI STESSO CONTESTO</b>	
<b>ROCC - Classe di appartenenza materiali</b>	metalli
<b>ROCI - Inventario</b>	50634/A
<b>OG - OGGETTO</b>	
<b>OGT - OGGETTO</b>	
<b>OGTD - Definizione</b>	UNGUENTARIO
<b>CLS - Classe e produzione</b>	CERAMICA ACROMA
<b>DT - CRONOLOGIA</b>	
<b>DTZ - CRONOLOGIA GENERICA</b>	
<b>DTZG - Secolo</b>	sec. III a.C.
<b>DTZS - Frazione di secolo</b>	fine
<b>DTS - CRONOLOGIA SPECIFICA</b>	
<b>DTSI - Da</b>	210 a.C.
<b>DTSF - A</b>	200 a.C.
<b>DTM - Motivazione cronologia</b>	analisi stilistica
<b>AU - DEFINIZIONE CULTURALE</b>	
<b>ATB - AMBITO CULTURALE</b>	
<b>ATBD - Denominazione</b>	produzione tarantina
<b>ATBM - Motivazione dell'attribuzione</b>	analisi stilistica
<b>MT - DATI TECNICI</b>	
<b>MTC - Materia e tecnica</b>	argilla arancio, micacea, compatta, poco depurata
<b>MTC - Materia e tecnica</b>	a tornio veloce
<b>MIS - MISURE</b>	
<b>MISU - Unità</b>	UNR
<b>MISA - Altezza</b>	13.3
<b>MISD - Diametro</b>	4
<b>CO - CONSERVAZIONE</b>	
<b>STC - STATO DI CONSERVAZIONE</b>	
<b>STCC - Stato di conservazione</b>	intero
<b>STCS - Indicazioni specifiche</b>	lievi scheggiature sul labbro e sul piede
<b>DA - DATI ANALITICI</b>	
<b>DES - DESCRIZIONE</b>	
<b>DESO - Indicazioni</b>	labbro sporgente a tesa; alto collo leggermente svasato; corpo

<b>sull'oggetto</b>	ovoidale; piede troncoconico massiccio
<b>TU - CONDIZIONE GIURIDICA E VINCOLI</b>	
<b>CDG - CONDIZIONE GIURIDICA</b>	
<b>CDGG - Indicazione generica</b>	proprietà Stato
<b>CDGS - Indicazione specifica</b>	Ministero per i Beni e le Attivita' Culturali
<b>DO - FONTI E DOCUMENTI DI RIFERIMENTO</b>	
<b>FTA - FOTOGRAFIE</b>	
<b>FTAX - Genere</b>	fotografie allegate
<b>FTAP - Tipo</b>	fotografia b.n.
<b>FTAN - Codice identificativo</b>	SATA8848/X
<b>BIB - BIBLIOGRAFIA</b>	
<b>BIBX - Genere</b>	bibliografia specifica
<b>BIBA - Autore</b>	Bartoccini R.
<b>BIBD - Anno di edizione</b>	1936
<b>BIBN - V., pp., nn.</b>	p. 175, n. 85
<b>BIB - BIBLIOGRAFIA</b>	
<b>BIBX - Genere</b>	bibliografia di confronto
<b>BIBA - Autore</b>	Forti L.
<b>BIBD - Anno di edizione</b>	1962
<b>BIBN - V., pp., nn.</b>	p. 151
<b>BIBI - V., tavv., figg.</b>	tav. VII. 1
<b>CM - COMPILAZIONE</b>	
<b>CMP - COMPILAZIONE</b>	
<b>CMPD - Data</b>	1978
<b>CMPN - Nome compilatore</b>	Conte A.
<b>FUR - Funzionario responsabile</b>	Dell'Aglio A.
<b>RVM - TRASCRIZIONE PER MEMORIZZAZIONE</b>	
<b>RVMD - Data registrazione</b>	2001
<b>RVMN - Nome revisore</b>	Bucci Morichi A.