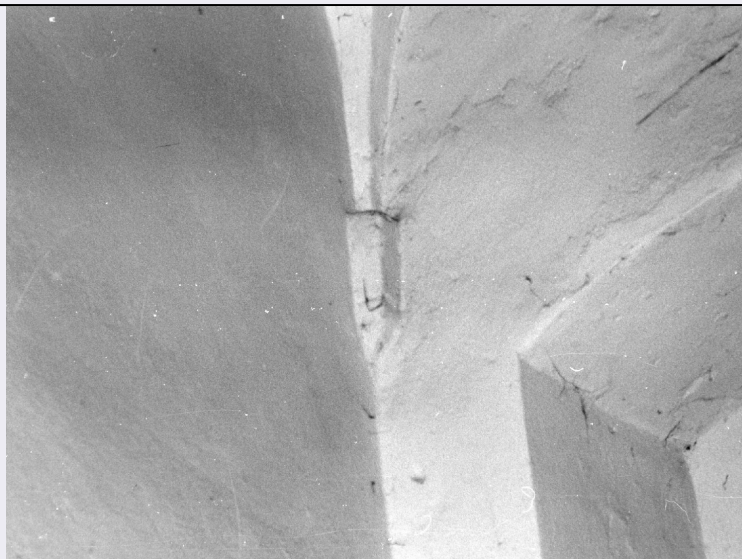


SCHEDA



CD - CODICI

TSK - Tipo di scheda RA

LIR - Livello di ricerca C

NCT - CODICE UNIVOCO

NCTR - Codice regione 16

NCTN - Numero catalogo
generale 00216949

ESC - Ente schedatore S63

ECP - Ente competente S63

LC - LOCALIZZAZIONE

PVC - LOCALIZZAZIONE GEOGRAFICO-AMMINISTRATIVA

PVCP - Provincia TA

PVCC - Comune TARANTO

LDC - COLLOCAZIONE SPECIFICA

LDCT - Tipologia palazzo

LDCM - Denominazione
raccolta Museo Nazionale

LDCS - Specifiche magazzino

UB - UBICAZIONE

INV - INVENTARIO DI MUSEO O SOPRINTENDENZA

INVN - Numero TA 50431

RP - REPERIMENTO

LGI - COORDINATE I.G.M. O ALTRO

LGII - Istituto I.G.M.

LGIT - Denominazione
tavoletta Taranto

LGIN - Numero foglio 202

LGIQ - Sigla quadrante II NO

LGC - PARTICELLE CATASTALI

LGCO - Proprietari	Candelli A.
SPR - Specifiche di reperimento	contrada Corti Vecchie/via Oberdan, lato sud, angolo via Minniti/stipe votiva
DSC - DATI DI SCAVO	
DSCF - Ente responsabile	SA TA
DSCA - Autori dello scavo	Bartoccini R.
DSCD - Data di scavo	1934/04/30
DSCB - Bibliografia	Bartoccini R. 1936
OG - OGGETTO	
OGT - OGGETTO	
OGTD - Definizione	RILIEVO
OGTT - Tipologia	Iacobone C1 XXII A b
CLS - Classe e produzione	COROPLASTICA
SGT - SOGGETTO	
SGTI - Identificazione	Recumbente su kline
DT - CRONOLOGIA	
DTZ - CRONOLOGIA GENERICA	
DTZG - Secolo	sec. V a.C.
DTZS - Frazione di secolo	meta'
DTS - CRONOLOGIA SPECIFICA	
DTSI - Da	460 a.C.
DTSF - A	440 a.C.
DTM - Motivazione cronologia	analisi stilistica
DTM - Motivazione cronologia	bibliografia
AU - DEFINIZIONE CULTURALE	
ATB - AMBITO CULTURALE	
ATBD - Denominazione	produzione tarantina
ATBM - Motivazione dell'attribuzione	analisi stilistica
MT - DATI TECNICI	
MTC - Materia e tecnica	argilla arancio compatta con inclusi micacei
MTC - Materia e tecnica	a matrice
MIS - MISURE	
MISU - Unità	UNR
MISA - Altezza	10.7
MISL - Larghezza	8.8
CO - CONSERVAZIONE	
STC - STATO DI CONSERVAZIONE	
STCC - Stato di conservazione	frammentario
STCS - Indicazioni specifiche	superficie consunta; tracce di umidità
DA - DATI ANALITICI	

DES - DESCRIZIONE	
DESS - Indicazioni sul soggetto	testa e busto di figura maschile; volto piccolo con occhi sporgenti, naso prominente, capelli scriminati al centro che coprono le orecchie; sul capo, polos basso e svasato; busto in leggera torsione a destra; braccio sinistro coperto da himation
TU - CONDIZIONE GIURIDICA E VINCOLI	
CDG - CONDIZIONE GIURIDICA	
CDGG - Indicazione generica	proprietà Stato
CDGS - Indicazione specifica	Ministero per i Beni e le Attività Culturali
DO - FONTI E DOCUMENTI DI RIFERIMENTO	
FTA - FOTOGRAFIE	
FTAX - Genere	fotografie allegate
FTAP - Tipo	fotografia b.n.
FTAN - Codice identificativo	SATA8632/X
BIB - BIBLIOGRAFIA	
BIBX - Genere	bibliografia specifica
BIBA - Autore	Bartoccini R.
BIBD - Anno di edizione	1936
BIBN - V., pp., nn.	pp. 151-171, n. 74
BIB - BIBLIOGRAFIA	
BIBX - Genere	bibliografia specifica
BIBA - Autore	Iacobone C.
BIBD - Anno di edizione	1988
BIBN - V., pp., nn.	p. 65, 1
BIB - BIBLIOGRAFIA	
BIBX - Genere	bibliografia specifica
BIBA - Autore	Lippolis E.
BIBD - Anno di edizione	1995
BIBN - V., pp., nn.	pp. 112-113 g.9
CM - COMPILAZIONE	
CMP - COMPILAZIONE	
CMPD - Data	1974
CMPN - Nome compilatore	Guagliardo L.
FUR - Funzionario responsabile	Dell'Aglio A.
RVM - TRASCRIZIONE PER MEMORIZZAZIONE	
RVMD - Data registrazione	2001
RVMN - Nome revisore	Bucci Morichi A.
AGG - AGGIORNAMENTO	
AGGD - Data	1978
AGGN - Nome revisore	Conte A.
AGG - AGGIORNAMENTO	

AGGD - Data	1997
AGGN - Nome revisore	Trombetta L.