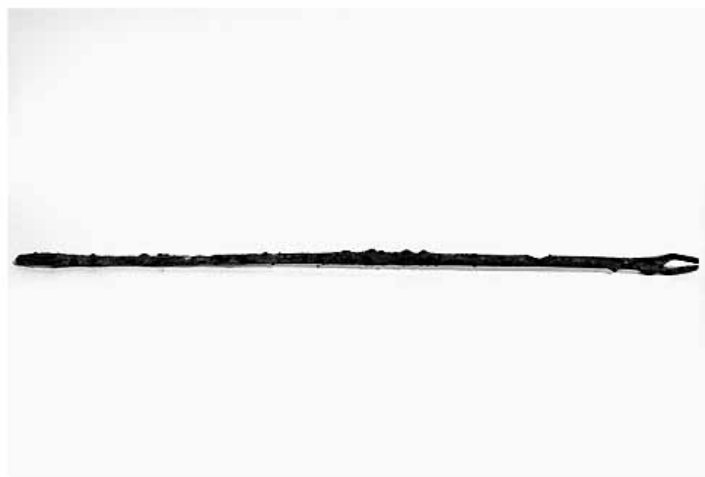


SCHEDA



CD - CODICI

TSK - Tipo di scheda RA

LIR - Livello di ricerca P

NCT - CODICE UNIVOCO

NCTR - Codice regione 16

NCTN - Numero catalogo generale 00216569

ESC - Ente schedatore S63

ECP - Ente competente S63

LC - LOCALIZZAZIONE

PVC - LOCALIZZAZIONE GEOGRAFICO-AMMINISTRATIVA

PVCP - Provincia TA

PVCC - Comune TARANTO

LDC - COLLOCAZIONE SPECIFICA

LDCT - Tipologia palazzo

LDCM - Denominazione raccolta Museo Nazionale

UB - UBICAZIONE

INV - INVENTARIO DI MUSEO O SOPRINTENDENZA

INVN - Numero TA 50113

RP - REPERIMENTO

LGI - COORDINATE I.G.M. O ALTRO

LGII - Istituto I.G.M.

LGIT - Denominazione tavoletta Taranto

LGIN - Numero foglio 202

LGIQ - Sigla quadrante II NO

SPR - Specifiche di reperimento via Cesare Battisti/da una tomba a fossa

DSC - DATI DI SCAVO

DSCF - Ente responsabile	SA TA
DSCA - Autori dello scavo	Bartoccini R.
DSCD - Data di scavo	1933/09/21
ROC - RIFERIMENTO OGGETTI STESSO CONTESTO	
ROCC - Classe di appartenenza materiali	ceramica di Gnathia
ROCI - Inventario	50111
ROC - RIFERIMENTO OGGETTI STESSO CONTESTO	
ROCC - Classe di appartenenza materiali	ceramica a vernice nera
ROCI - Inventario	50112
ROC - RIFERIMENTO OGGETTI STESSO CONTESTO	
ROCC - Classe di appartenenza materiali	metalli
ROCI - Inventario	50113
OG - OGGETTO	
OGT - OGGETTO	
OGTD - Definizione	AGO A CRUNA
CLS - Classe e produzione	METALLI
DT - CRONOLOGIA	
DTZ - CRONOLOGIA GENERICA	
DTZG - Secolo	sec. IV a.C.
DTZS - Frazione di secolo	fine
DTS - CRONOLOGIA SPECIFICA	
DTSI - Da	310 a.C.
DTSF - A	300 a.C.
DTM - Motivazione cronologia	analisi stilistica
AU - DEFINIZIONE CULTURALE	
ATB - AMBITO CULTURALE	
ATBD - Denominazione	ambito tarantino
ATBM - Motivazione dell'attribuzione	analisi stilistica
MT - DATI TECNICI	
MTC - Materia e tecnica	bronzo
MIS - MISURE	
MISU - Unità	UNR
MISN - Lunghezza	19.5
CO - CONSERVAZIONE	
STC - STATO DI CONSERVAZIONE	
STCC - Stato di conservazione	intero
STCS - Indicazioni specifiche	superficie leggermente ossidata ed incrostata
DA - DATI ANALITICI	

DES - DESCRIZIONE**DESO - Indicazioni
sull'oggetto**

asticella terminante alle estremita' con forcelle a due punte non allineate fra loro, ma disposte su assi diversi

TU - CONDIZIONE GIURIDICA E VINCOLI**CDG - CONDIZIONE GIURIDICA****CDGG - Indicazione
generica**

proprietà Stato

**CDGS - Indicazione
specifica**

Ministero per i Beni e le Attivita' Culturali

DO - FONTI E DOCUMENTI DI RIFERIMENTO**FTA - FOTOGRAFIE****FTAX - Genere**

fotografie allegate

FTAP - Tipo

fotografia b.n.

FTAN - Codice identificativo

SATA8246/X

BIB - BIBLIOGRAFIA**BIBX - Genere**

bibliografia specifica

BIBA - Autore

Bartocchini R.

BIBD - Anno di edizione

1936

BIBN - V., pp., nn.

p. 120

BIBI - V., tavv., figg.

n. 16

BIB - BIBLIOGRAFIA**BIBX - Genere**

bibliografia di confronto

BIBA - Autore

Robinson D.M.

BIBD - Anno di edizione

1941

BIBN - V., pp., nn.

p. 364

BIBI - V., tavv., figg.

tav. CXVI

CM - COMPILAZIONE**CMP - COMPILAZIONE****CMPD - Data**

1977

CMPN - Nome compilatore

Conte A.

**FUR - Funzionario
responsabile**

Dell'Aglio A.

RVM - TRASCRIZIONE PER MEMORIZZAZIONE**RVMD - Data registrazione**

2001

RVMN - Nome revisore

Bucci Morichi A.