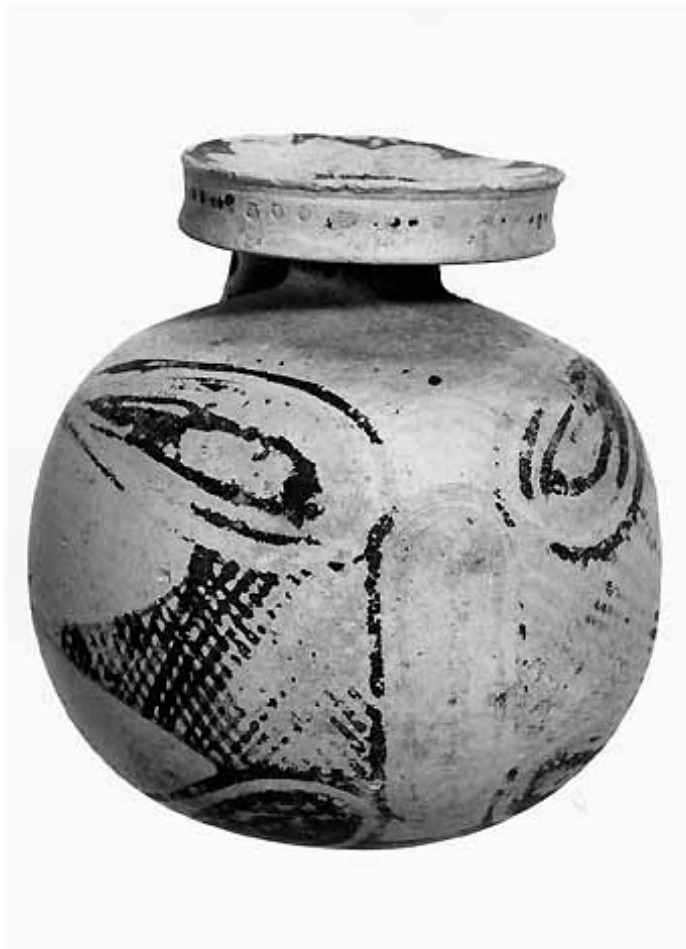


# SCHEDA



## CD - CODICI

TSK - Tipo di scheda	RA
LIR - Livello di ricerca	P
NCT - CODICE UNIVOCO	
NCTR - Codice regione	16
NCTN - Numero catalogo generale	00217380
ESC - Ente schedatore	S63
ECP - Ente competente	S63

## LC - LOCALIZZAZIONE

### PVC - LOCALIZZAZIONE GEOGRAFICO-AMMINISTRATIVA

PVCP - Provincia	TA
PVCC - Comune	TARANTO

### LDC - COLLOCAZIONE SPECIFICA

LDCT - Tipologia	palazzo
LDCM - Denominazione raccolta	Museo Nazionale

## UB - UBICAZIONE

### INV - INVENTARIO DI MUSEO O SOPRINTENDENZA

INVN - Numero	TA 50728
<b>RP - REPERIMENTO</b>	
<b>LGI - COORDINATE I.G.M. O ALTRO</b>	
LGII - Istituto	I.G.M.
LGIT - Denominazione tavoletta	Taranto
LGIN - Numero foglio	202
LGIQ - Sigla quadrante	II NO
SPR - Specifiche di reperimento	contrada Vaccarella/da una tomba a fossa
<b>DSC - DATI DI SCAVO</b>	
DSCF - Ente responsabile	SA TA
DSCA - Autori dello scavo	Bartoccini R.
DSCD - Data di scavo	1934/05/25
<b>ROC - RIFERIMENTO OGGETTI STESSO CONTESTO</b>	
ROCC - Classe di appartenenza materiali	ceramica corinzia tarda I
ROCI - Inventario	50727
<b>ROC - RIFERIMENTO OGGETTI STESSO CONTESTO</b>	
ROCC - Classe di appartenenza materiali	ceramica corinzia media
ROCI - Inventario	da 50728 a 50729
<b>OG - OGGETTO</b>	
<b>OGT - OGGETTO</b>	
OGTD - Definizione	ARYBALLOS GLOBULARE
CLS - Classe e produzione	CERAMICA CORINZIA TARDA I
<b>DT - CRONOLOGIA</b>	
<b>DTZ - CRONOLOGIA GENERICA</b>	
DTZG - Secolo	sec. VI a.C.
<b>DTS - CRONOLOGIA SPECIFICA</b>	
DTSI - Da	580 a.C.
DTSF - A	570 a.C.
DTM - Motivazione cronologia	bibliografia
DTM - Motivazione cronologia	analisi stilistica
<b>AU - DEFINIZIONE CULTURALE</b>	
<b>ATB - AMBITO CULTURALE</b>	
ATBD - Denominazione	ambito corinzio
ATBM - Motivazione dell'attribuzione	analisi stilistica
<b>MT - DATI TECNICI</b>	
MTC - Materia e tecnica	argilla giallino-rosata, porosa, micacea
MTC - Materia e tecnica	vernice bruna
MTC - Materia e tecnica	a tornio veloce
MTC - Materia e tecnica	colore paonazzo

**MIS - MISURE**

MISU - Unità	UNR
MISA - Altezza	10.7
MISD - Diametro	10

**CO - CONSERVAZIONE****STC - STATO DI CONSERVAZIONE**

STCC - Stato di conservazione	intero
STCS - Indicazioni specifiche	sbreccatura all'orlo; vernice evanida; alcuni graffi sul corpo

**DA - DATI ANALITICI****DES - DESCRIZIONE**

DESO - Indicazioni sull'oggetto	labbro a disco concavo; basso collo cilindrico; corpo globulare; ansa a nastro
DESS - Indicazioni sul soggetto	sul labbro, rosetta a undici petali risparmiati; sull'orlo, serie di punti incisi; sul corpo, motivo floreale composto da quattro foglie lanceolate, internamente sovraddipinte in paonazzo, unite in alto da un archetto a triplice linea curva, in basso da una palmetta stilizzata e ai lati da due elementi romboidali reticolati; sotto l'ansa, motivo stellare a piu' raggi

**TU - CONDIZIONE GIURIDICA E VINCOLI****CDG - CONDIZIONE GIURIDICA**

CDGG - Indicazione generica	proprietà Stato
CDGS - Indicazione specifica	Ministero per i Beni e le Attività Culturali

**DO - FONTI E DOCUMENTI DI RIFERIMENTO****FTA - FOTOGRAFIE**

FTAX - Genere	fotografie allegate
FTAP - Tipo	fotografia b.n.
FTAN - Codice identificativo	SATA9042/X

**BIB - BIBLIOGRAFIA**

BIBX - Genere	bibliografia specifica
BIBA - Autore	Bartoccini R.
BIBD - Anno di edizione	1936
BIBN - V., pp., nn.	p. 189, n. 104

**BIB - BIBLIOGRAFIA**

BIBX - Genere	bibliografia di confronto
BIBA - Autore	Payne H.
BIBD - Anno di edizione	1931
BIBN - V., pp., nn.	p. 287
BIBI - V., tavv., figg.	fig. 123

**CM - COMPILAZIONE****CMP - COMPILAZIONE**

CMPD - Data	1979
-------------	------

<b>CMPN - Nome compilatore</b>	Conte A.
<b>FUR - Funzionario responsabile</b>	Dell'Aglio A.
<b>RVM - TRASCRIZIONE PER MEMORIZZAZIONE</b>	
<b>RVMD - Data registrazione</b>	2001
<b>RVMN - Nome revisore</b>	Bucci Morichi A.