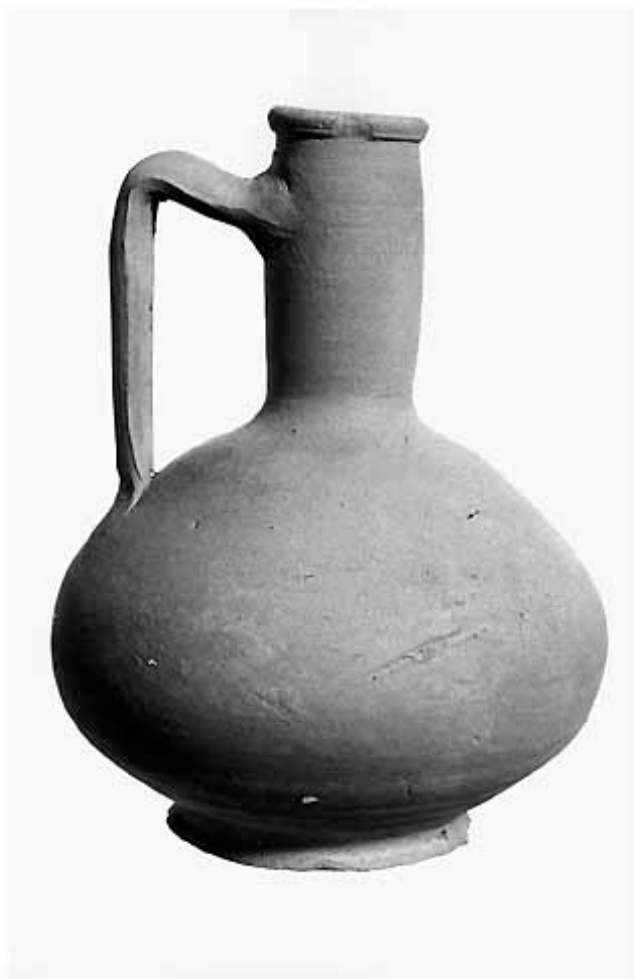


# SCHEDA



## CD - CODICI

TSK - Tipo di scheda	RA
LIR - Livello di ricerca	C
NCT - CODICE UNIVOCO	
NCTR - Codice regione	16
NCTN - Numero catalogo generale	00216846
ESC - Ente schedatore	S63
ECP - Ente competente	S63

## LC - LOCALIZZAZIONE

### PVC - LOCALIZZAZIONE GEOGRAFICO-AMMINISTRATIVA

PVCP - Provincia	TA
PVCC - Comune	TARANTO

### LDC - COLLOCAZIONE SPECIFICA

LDCT - Tipologia	palazzo
LDCM - Denominazione raccolta	Museo Nazionale
LDCS - Specifiche	magazzino

## UB - UBICAZIONE

**INV - INVENTARIO DI MUSEO O SOPRINTENDENZA**

<b>INVN - Numero</b>	TA 50334/A
----------------------	------------

**RP - REPERIMENTO****LGI - COORDINATE I.G.M. O ALTRO**

<b>LGII - Istituto</b>	I.G.M.
<b>LGIT - Denominazione tavoletta</b>	Taranto
<b>LGIN - Numero foglio</b>	202
<b>LGIQ - Sigla quadrante</b>	II NO
<b>SPR - Specifiche di reperimento</b>	via Oberdan/rinvenimento sporadico, presso olle cinerarie

**DSC - DATI DI SCAVO**

<b>DSCF - Ente responsabile</b>	SA TA
<b>DSCA - Autori dello scavo</b>	Bartoccini R.
<b>DSCD - Data di scavo</b>	1934/04/19
<b>DSCB - Bibliografia</b>	Bartoccini R. 1936

**OG - OGGETTO****OGT - OGGETTO**

<b>OGTD - Definizione</b>	LAGYNOS
<b>CLS - Classe e produzione</b>	CERAMICA ACROMA

**DT - CRONOLOGIA****DTZ - CRONOLOGIA GENERICA**

<b>DTZG - Secolo</b>	sec. I a.C.
----------------------	-------------

**DTS - CRONOLOGIA SPECIFICA**

<b>DTSI - Da</b>	99 a.C.
<b>DTSF - A</b>	0
<b>DTM - Motivazione cronologia</b>	analisi stilistica

**AU - DEFINIZIONE CULTURALE****ATB - AMBITO CULTURALE**

<b>ATBD - Denominazione</b>	produzione italica
<b>ATBM - Motivazione dell'attribuzione</b>	analisi stilistica

**MT - DATI TECNICI**

<b>MTC - Materia e tecnica</b>	argilla giallina micacea e porosa
--------------------------------	-----------------------------------

**MIS - MISURE**

<b>MISU - Unità</b>	UNR
<b>MISA - Altezza</b>	13.7
<b>MISV - Varie</b>	diametro orlo 3
<b>MISV - Varie</b>	diametro piede 5.8

**CO - CONSERVAZIONE****STC - STATO DI CONSERVAZIONE**

<b>STCC - Stato di conservazione</b>	intero
--------------------------------------	--------

<b>STCS - Indicazioni specifiche</b>	superficie in alcuni punti scalfita; piede sbreccato
<b>DA - DATI ANALITICI</b>	
<b>DES - DESCRIZIONE</b>	
<b>DESO - Indicazioni sull'oggetto</b>	orlo ad anello; corpo biconico a profilo convesso; ansa a nastro piegata ad angolo con costolatura centrale
<b>TU - CONDIZIONE GIURIDICA E VINCOLI</b>	
<b>CDG - CONDIZIONE GIURIDICA</b>	
<b>CDGG - Indicazione generica</b>	proprietà Stato
<b>CDGS - Indicazione specifica</b>	Ministero per i Beni e le Attività Culturali
<b>DO - FONTI E DOCUMENTI DI RIFERIMENTO</b>	
<b>FTA - FOTOGRAFIE</b>	
<b>FTAX - Genere</b>	fotografie allegate
<b>FTAP - Tipo</b>	fotografia b.n.
<b>FTAN - Codice identificativo</b>	SATA8531/X
<b>BIB - BIBLIOGRAFIA</b>	
<b>BIBX - Genere</b>	bibliografia specifica
<b>BIBA - Autore</b>	Bartoccini R.
<b>BIBD - Anno di edizione</b>	1936
<b>BIBN - V., pp., nn.</b>	p. 149, n. 67
<b>BIB - BIBLIOGRAFIA</b>	
<b>BIBX - Genere</b>	bibliografia di confronto
<b>BIBA - Autore</b>	Museo Taranto
<b>BIBD - Anno di edizione</b>	1988
<b>BIBN - V., pp., nn.</b>	p. 354, 30.14 a-b; p. 482, 37.8 m; p. 593, 41.7 a
<b>BIBI - V., tavv., figg.</b>	tav. LXXI; tav. CIX; tav. CXXXI
<b>CM - COMPILAZIONE</b>	
<b>CMP - COMPILAZIONE</b>	
<b>CMPD - Data</b>	1978
<b>CMPN - Nome compilatore</b>	Conte A.
<b>FUR - Funzionario responsabile</b>	Dell'Aglio A.
<b>RVM - TRASCRIZIONE PER MEMORIZZAZIONE</b>	
<b>RVMD - Data registrazione</b>	2001
<b>RVMN - Nome revisore</b>	Bucci Morichi A.
<b>AGG - AGGIORNAMENTO</b>	
<b>AGGD - Data</b>	1997
<b>AGGN - Nome revisore</b>	Trombetta L.