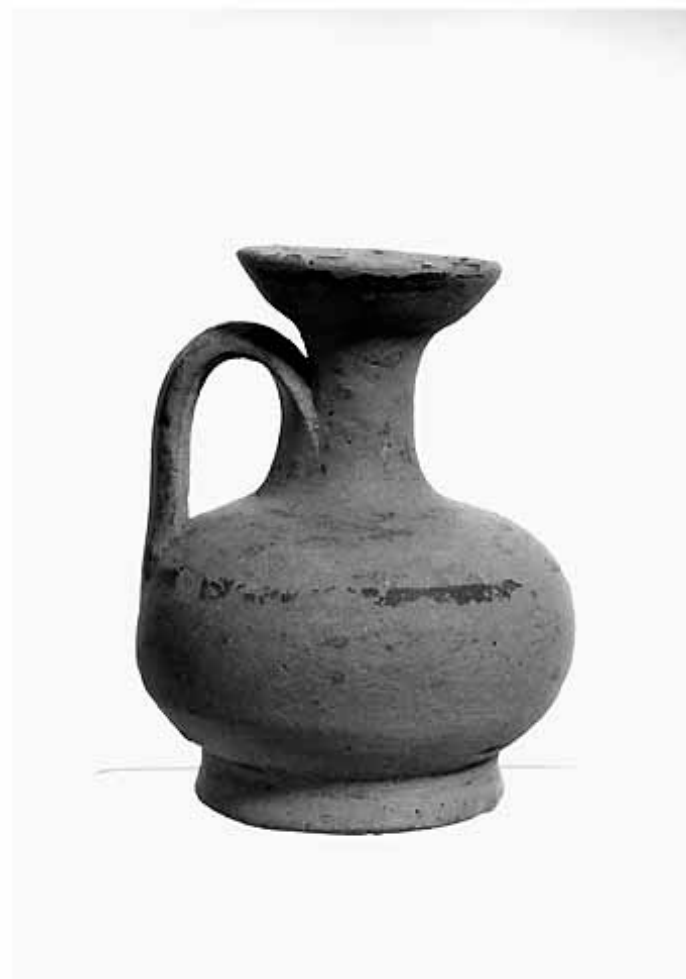


SCHEDA



CD - CODICI

TSK - Tipo di scheda RA

LIR - Livello di ricerca C

NCT - CODICE UNIVOCO

NCTR - Codice regione 16

NCTN - Numero catalogo generale 00216800

ESC - Ente schedatore S63

ECP - Ente competente S63

LC - LOCALIZZAZIONE

PVC - LOCALIZZAZIONE GEOGRAFICO-AMMINISTRATIVA

PVCP - Provincia TA

PVCC - Comune TARANTO

LDC - COLLOCAZIONE SPECIFICA

LDCT - Tipologia palazzo

LDCM - Denominazione raccolta Museo Nazionale

LDCS - Specifiche magazzino

UB - UBICAZIONE

INV - INVENTARIO DI MUSEO O SOPRINTENDENZA

INVN - Numero	TA 50305
---------------	----------

RP - REPERIMENTO**LGI - COORDINATE I.G.M. O ALTRO**

LGII - Istituto	I.G.M.
LGIT - Denominazione tavoletta	Taranto
LGIN - Numero foglio	202
LGIQ - Sigla quadrante	II NO

LGC - PARTICELLE CATASTALI

LGCO - Proprietari	De Tullio
SPR - Specifiche di reperimento	contrada Vaccarella/da una tomba a fossa

DSC - DATI DI SCAVO

DSCF - Ente responsabile	SA TA
DSCA - Autori dello scavo	Bartoccini R.
DSCD - Data di scavo	1934/04/17
DSCB - Bibliografia	Bartoccini R. 1936

ROC - RIFERIMENTO OGGETTI STESSO CONTESTO

ROCC - Classe di appartenenza materiali	ceramica di Gnathia
ROCI - Inventario	50304

ROC - RIFERIMENTO OGGETTI STESSO CONTESTO

ROCC - Classe di appartenenza materiali	ceramica a vernice nera
ROCI - Inventario	50306

ROC - RIFERIMENTO OGGETTI STESSO CONTESTO

ROCC - Classe di appartenenza materiali	osso
ROCI - Inventario	50306/A

OG - OGGETTO**OGT - OGGETTO**

OGTD - Definizione	LEKYTHOS
CLS - Classe e produzione	CERAMICA A DECORAZIONE LINEARE

DT - CRONOLOGIA**DTZ - CRONOLOGIA GENERICA**

DTZG - Secolo	sec. IV a.C.
DTZS - Frazione di secolo	ultimo quarto

DTS - CRONOLOGIA SPECIFICA

DTSI - Da	324 a.C.
DTSF - A	300 a.C.
DTM - Motivazione cronologia	analisi stilistica

AU - DEFINIZIONE CULTURALE**ATB - AMBITO CULTURALE**

ATBD - Denominazione	produzione locale
ATBM - Motivazione dell'attribuzione	analisi stilistica
MT - DATI TECNICI	
MTC - Materia e tecnica	argilla rosata
MTC - Materia e tecnica	vernice rossa diluita
MIS - MISURE	
MISU - Unità	UNR
MISA - Altezza	7.3
MISV - Varie	diametro bocchino 3.3
MISV - Varie	diametro piede 4
CO - CONSERVAZIONE	
STC - STATO DI CONSERVAZIONE	
STCC - Stato di conservazione	ricomposto
STCS - Indicazioni specifiche	vernice scrostata ed evanida
DA - DATI ANALITICI	
DES - DESCRIZIONE	
DESO - Indicazioni sull'oggetto	bocchino svasato; collo cilindrico; corpo globulare schiacciato; piede cilindrico; ansa verticale
DESS - Indicazioni sul soggetto	sul bordo interno ed esterno del bocchino e sul corpo, fascia orizzontale in vernice; pennellata sull'ansa
TU - CONDIZIONE GIURIDICA E VINCOLI	
CDG - CONDIZIONE GIURIDICA	
CDGG - Indicazione generica	proprietà Stato
CDGS - Indicazione specifica	Ministero per i Beni e le Attività Culturali
DO - FONTI E DOCUMENTI DI RIFERIMENTO	
FTA - FOTOGRAFIE	
FTAX - Genere	fotografie allegate
FTAP - Tipo	fotografia b.n.
FTAN - Codice identificativo	SATA8485/X
BIB - BIBLIOGRAFIA	
BIBX - Genere	bibliografia specifica
BIBA - Autore	Bartocchini R.
BIBD - Anno di edizione	1936
BIBN - V., pp., nn.	p. 146, n. 62
BIB - BIBLIOGRAFIA	
BIBX - Genere	bibliografia di confronto
BIBA - Autore	Museo Taranto
BIBD - Anno di edizione	1988
BIBN - V., pp., nn.	p. 398, 32.14 b

CM - COMPILAZIONE**CMP - COMPILAZIONE**

CMPD - Data	1978
CMPN - Nome compilatore	Conte A.
FUR - Funzionario responsabile	Dell'Aglio A.

RVM - TRASCRIZIONE PER MEMORIZZAZIONE

RVMD - Data registrazione	2001
RVMN - Nome revisore	Bucci Morichi A.

AGG - AGGIORNAMENTO

AGGD - Data	1997
AGGN - Nome revisore	Trombetta L.