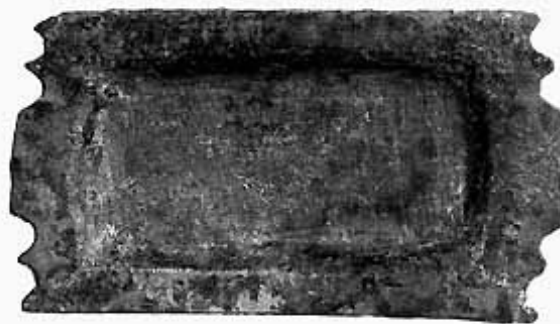


SCHEDA



CD - CODICI

TSK - Tipo di scheda RA

LIR - Livello di ricerca P

NCT - CODICE UNIVOCO

NCTR - Codice regione 16

NCTN - Numero catalogo generale 00217373

ESC - Ente schedatore S63

ECP - Ente competente S63

LC - LOCALIZZAZIONE

PVC - LOCALIZZAZIONE GEOGRAFICO-AMMINISTRATIVA

PVCP - Provincia TA

PVCC - Comune TARANTO

LDC - COLLOCAZIONE SPECIFICA

LDCT - Tipologia palazzo

LDCM - Denominazione raccolta Museo Nazionale

UB - UBICAZIONE

INV - INVENTARIO DI MUSEO O SOPRINTENDENZA

INVN - Numero	TA 50721
RP - REPERIMENTO	
LGI - COORDINATE I.G.M. O ALTRO	
LGII - Istituto	I.G.M.
LGIT - Denominazione tavoletta	Taranto
LGIN - Numero foglio	202
LGIQ - Sigla quadrante	II NO
SPR - Specifiche di reperimento	via C. Battisti/da una tomba a fossa
DSC - DATI DI SCAVO	
DSCF - Ente responsabile	SA TA
DSCA - Autori dello scavo	Bartoccini R.
DSCD - Data di scavo	1934/05/25
ROC - RIFERIMENTO OGGETTI STESSO CONTESTO	
ROCC - Classe di appartenenza materiali	ceramica di Gnathia
ROCI - Inventario	50717
ROC - RIFERIMENTO OGGETTI STESSO CONTESTO	
ROCC - Classe di appartenenza materiali	ceramica a vernice nera
ROCI - Inventario	50718
ROC - RIFERIMENTO OGGETTI STESSO CONTESTO	
ROCC - Classe di appartenenza materiali	metalli
ROCI - Inventario	da 50719 a 50721
OG - OGGETTO	
OGT - OGGETTO	
OGTD - Definizione	VASSOIO MINIATURISTICO
CLS - Classe e produzione	METALLI
DT - CRONOLOGIA	
DTZ - CRONOLOGIA GENERICA	
DTZG - Secolo	sec. III a.C.
DTS - CRONOLOGIA SPECIFICA	
DTSI - Da	299 a.C.
DTSF - A	200 a.C.
DTM - Motivazione cronologia	analisi stilistica
AU - DEFINIZIONE CULTURALE	
ATB - AMBITO CULTURALE	
ATBD - Denominazione	ambito tarantino
ATBM - Motivazione dell'attribuzione	analisi stilistica
MT - DATI TECNICI	
MTC - Materia e tecnica	bronzo

MTC - Materia e tecnica	fusione
MIS - MISURE	
MISU - Unità	UNR
MISL - Larghezza	2.6
MISN - Lunghezza	4.7
CO - CONSERVAZIONE	
STC - STATO DI CONSERVAZIONE	
STCC - Stato di conservazione	intero
STCS - Indicazioni specifiche	superficie ossidata
DA - DATI ANALITICI	
DES - DESCRIZIONE	
DESO - Indicazioni sull'oggetto	bassa vasca rettangolare a margini rilevati; i lati corti presentano piccole festonature
TU - CONDIZIONE GIURIDICA E VINCOLI	
CDG - CONDIZIONE GIURIDICA	
CDGG - Indicazione generica	proprietà Stato
CDGS - Indicazione specifica	Ministero per i Beni e le Attività Culturali
DO - FONTI E DOCUMENTI DI RIFERIMENTO	
FTA - FOTOGRAFIE	
FTAX - Genere	fotografie allegate
FTAP - Tipo	fotografia b.n.
FTAN - Codice identificativo	SATA9035/X
BIB - BIBLIOGRAFIA	
BIBX - Genere	bibliografia specifica
BIBA - Autore	Bartoccini R.
BIBD - Anno di edizione	1936
BIBN - V., pp., nn.	p. 189, n. 101
CM - COMPILAZIONE	
CMP - COMPILAZIONE	
CMPD - Data	1979
CMPN - Nome compilatore	Conte A.
FUR - Funzionario responsabile	Dell'Aglio A.
RVM - TRASCRIZIONE PER MEMORIZZAZIONE	
RVMD - Data registrazione	2001
RVMN - Nome revisore	Bucci Morichi A.