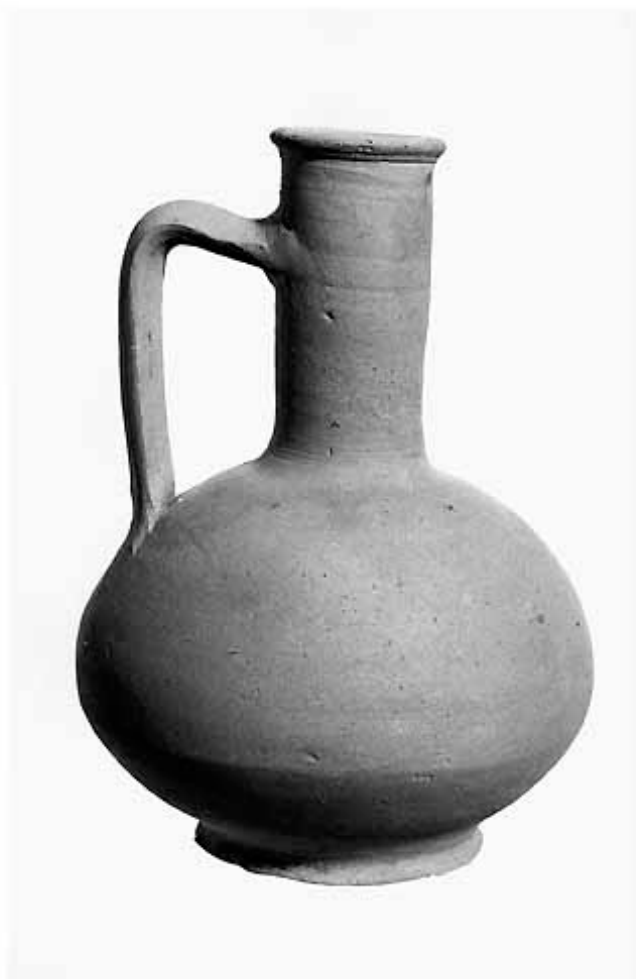


SCHEDA



CD - CODICI

TSK - Tipo di scheda	RA
LIR - Livello di ricerca	C
NCT - CODICE UNIVOCO	
NCTR - Codice regione	16
NCTN - Numero catalogo generale	00216845
ESC - Ente schedatore	S63
ECP - Ente competente	S63

LC - LOCALIZZAZIONE

PVC - LOCALIZZAZIONE GEOGRAFICO-AMMINISTRATIVA

PVCP - Provincia	TA
PVCC - Comune	TARANTO

LDC - COLLOCAZIONE SPECIFICA

LDCT - Tipologia	palazzo
LDCM - Denominazione raccolta	Museo Nazionale
LDCS - Specifiche	magazzino

UB - UBICAZIONE

INV - INVENTARIO DI MUSEO O SOPRINTENDENZA

INVN - Numero TA 50334

RP - REPERIMENTO**LGI - COORDINATE I.G.M. O ALTRO**

LGII - Istituto I.G.M.

LGIT - Denominazione
tavoletta Taranto

LGIN - Numero foglio 202

LGIQ - Sigla quadrante II NO

SPR - Specifiche di
reperimento via Oberdan/rinvenimento sporadico, presso olle cinerarie**DSC - DATI DI SCAVO**

DSCF - Ente responsabile SA TA

DSCA - Autori dello scavo Bartoccini R.

DSCD - Data di scavo 1934/04/19

DSCB - Bibliografia Bartoccini R. 1936

OG - OGGETTO**OGT - OGGETTO**

OGTD - Definizione LAGYNOS

CLS - Classe e produzione CERAMICA ACROMA

DT - CRONOLOGIA**DTZ - CRONOLOGIA GENERICA**

DTZG - Secolo sec. I a.C.

DTS - CRONOLOGIA SPECIFICA

DTSI - Da 99 a.C.

DTSF - A 0

DTM - Motivazione cronologia analisi stilistica

AU - DEFINIZIONE CULTURALE**ATB - AMBITO CULTURALE**

ATBD - Denominazione produzione italica

ATBM - Motivazione
dell'attribuzione analisi stilistica**MT - DATI TECNICI**

MTC - Materia e tecnica argilla giallina micacea e porosa

MIS - MISURE

MISU - Unità UNR

MISA - Altezza 13.7

MISV - Varie diametro orlo 3.3

MISV - Varie diametro piede 5.3

CO - CONSERVAZIONE**STC - STATO DI CONSERVAZIONE**STCC - Stato di
conservazione intero

STCS - Indicazioni specifiche	scheggiature superficiali
DA - DATI ANALITICI	
DES - DESCRIZIONE	
DESO - Indicazioni sull'oggetto	orlo ad anello; alto collo cilindrico; corpo globulare lievemente schiacciato; piede a disco; ansa a nastro piegata ad angolo con costolatura centrale
TU - CONDIZIONE GIURIDICA E VINCOLI	
CDG - CONDIZIONE GIURIDICA	
CDGG - Indicazione generica	proprietà Stato
CDGS - Indicazione specifica	Ministero per i Beni e le Attivita' Culturali
DO - FONTI E DOCUMENTI DI RIFERIMENTO	
FTA - FOTOGRAFIE	
FTAX - Genere	fotografie allegate
FTAP - Tipo	fotografia b.n.
FTAN - Codice identificativo	SATA8530/X
BIB - BIBLIOGRAFIA	
BIBX - Genere	bibliografia specifica
BIBA - Autore	Bartoccini R.
BIBD - Anno di edizione	1936
BIBN - V., pp., nn.	p. 149, n. 67
BIB - BIBLIOGRAFIA	
BIBX - Genere	bibliografia di confronto
BIBA - Autore	Museo Taranto
BIBD - Anno di edizione	1988
BIBN - V., pp., nn.	p. 354, 30.14 a-b; p. 482, 37.8 m; p. 593, 41.7 a
BIBI - V., tavv., figg.	tav. LXXI; tav. CIX; tav. CXXXI
CM - COMPILAZIONE	
CMP - COMPILAZIONE	
CMPD - Data	1978
CMPN - Nome compilatore	Conte A.
FUR - Funzionario responsabile	Dell'Aglio A.
RVM - TRASCRIZIONE PER MEMORIZZAZIONE	
RVMD - Data registrazione	2001
RVMN - Nome revisore	Bucci Morichi A.
AGG - AGGIORNAMENTO	
AGGD - Data	1997
AGGN - Nome revisore	Trombetta L.