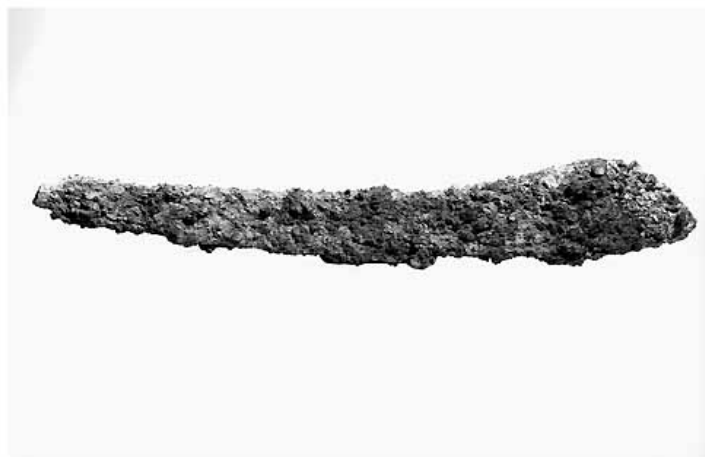


# SCHEDA



## CD - CODICI

TSK - Tipo di scheda RA

LIR - Livello di ricerca C

### NCT - CODICE UNIVOCO

NCTR - Codice regione 16

NCTN - Numero catalogo generale 00216813

ESC - Ente schedatore S63

ECP - Ente competente S63

## LC - LOCALIZZAZIONE

### PVC - LOCALIZZAZIONE GEOGRAFICO-AMMINISTRATIVA

PVCP - Provincia TA

PVCC - Comune TARANTO

### LDC - COLLOCAZIONE SPECIFICA

LDCT - Tipologia palazzo

LDCM - Denominazione raccolta Museo Nazionale

LDCS - Specifiche magazzino

## UB - UBICAZIONE

### INV - INVENTARIO DI MUSEO O SOPRINTENDENZA

INVN - Numero TA 50312/A

## RP - REPERIMENTO

### LGI - COORDINATE I.G.M. O ALTRO

LGII - Istituto I.G.M.

LGIT - Denominazione tavoletta Taranto

LGIN - Numero foglio 202

LGIQ - Sigla quadrante II NO

SPR - Specifiche di reperimento via Mezzacapo (attuale via Minniti)/da una tomba a fossa

**DSC - DATI DI SCAVO**

<b>DSCF - Ente responsabile</b>	SA TA
<b>DSCA - Autori dello scavo</b>	Bartoccini R.
<b>DSCD - Data di scavo</b>	1934/04/18
<b>DSCB - Bibliografia</b>	Bartoccini R. 1936

**ROC - RIFERIMENTO OGGETTI STESSO CONTESTO**

<b>ROCC - Classe di appartenenza materiali</b>	ceramica a reticolo su fondo risparmiato
<b>ROCI - Inventario</b>	50309

**ROC - RIFERIMENTO OGGETTI STESSO CONTESTO**

<b>ROCC - Classe di appartenenza materiali</b>	ceramica a vernice nera
<b>ROCI - Inventario</b>	50311

**OG - OGGETTO****OGT - OGGETTO**

<b>OGTD - Definizione</b>	COLTELLO
<b>CLS - Classe e produzione</b>	METALLI

**DT - CRONOLOGIA****DTZ - CRONOLOGIA GENERICA**

<b>DTZG - Secolo</b>	sec. IV a.C.
<b>DTZS - Frazione di secolo</b>	seconda meta'

**DTS - CRONOLOGIA SPECIFICA**

<b>DTSI - Da</b>	349 a.C.
<b>DTSF - A</b>	300 a.C.
<b>DTM - Motivazione cronologia</b>	contesto

**AU - DEFINIZIONE CULTURALE****ATB - AMBITO CULTURALE**

<b>ATBD - Denominazione</b>	produzione locale
<b>ATBM - Motivazione dell'attribuzione</b>	analisi stilistica

**MT - DATI TECNICI**

<b>MTC - Materia e tecnica</b>	ferro
--------------------------------	-------

**MIS - MISURE**

<b>MISU - Unità</b>	UNR
<b>MISL - Larghezza</b>	2
<b>MISN - Lunghezza</b>	12.2

**CO - CONSERVAZIONE****STC - STATO DI CONSERVAZIONE**

<b>STCC - Stato di conservazione</b>	parzialmente ricomposto
<b>STCS - Indicazioni specifiche</b>	ossidazione della superficie

**DA - DATI ANALITICI****DES - DESCRIZIONE**

**DESO - Indicazioni  
sull'oggetto**

forma allungata, slargata in punta; taglio arcuato; sottile linguetta per l'immanicatura

## **TU - CONDIZIONE GIURIDICA E VINCOLI**

### **CDG - CONDIZIONE GIURIDICA**

**CDGG - Indicazione  
generica**

proprietà Stato

**CDGS - Indicazione  
specificata**

Ministero per i Beni e le Attività Culturali

## **DO - FONTI E DOCUMENTI DI RIFERIMENTO**

### **FTA - FOTOGRAFIE**

**FTAX - Genere**

fotografie allegate

**FTAP - Tipo**

fotografia b.n.

**FTAN - Codice identificativo**

SATA8498/X

### **BIB - BIBLIOGRAFIA**

**BIBX - Genere**

bibliografia specifica

**BIBA - Autore**

Bartoccini R.

**BIBD - Anno di edizione**

1936

**BIBN - V., pp., nn.**

p. 147, n. 65

## **CM - COMPILAZIONE**

### **CMP - COMPILAZIONE**

**CMPD - Data**

1974

**CMPN - Nome compilatore**

Guagliardo L.

**FUR - Funzionario  
responsabile**

Dell'Aglio A.

### **RVM - TRASCRIZIONE PER MEMORIZZAZIONE**

**RVMD - Data registrazione**

2001

**RVMN - Nome revisore**

Bucci Morichi A.

### **AGG - AGGIORNAMENTO**

**AGGD - Data**

1977

**AGGN - Nome revisore**

Conte A.

### **AGG - AGGIORNAMENTO**

**AGGD - Data**

1997

**AGGN - Nome revisore**

Trombetta L.