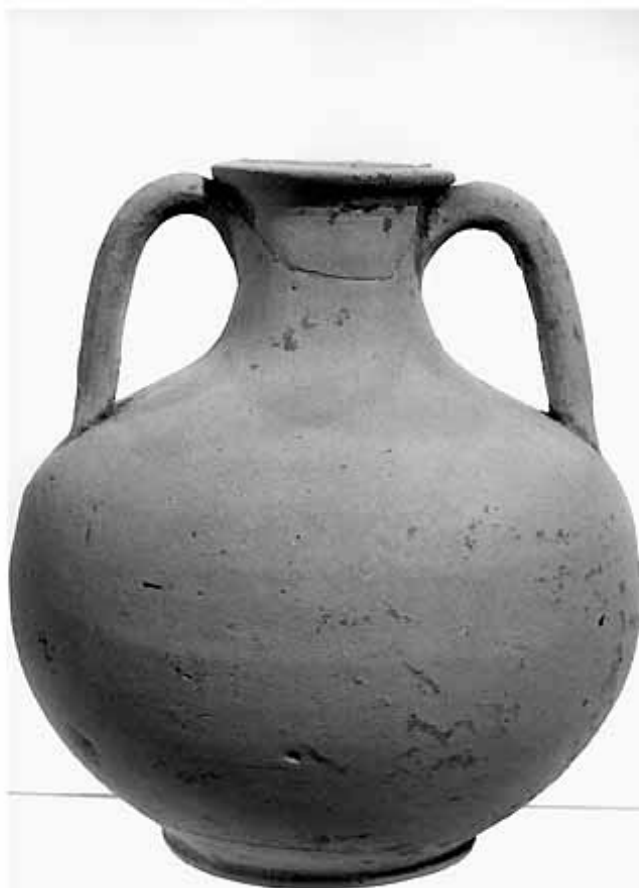


SCHEDA



CD - CODICI

TSK - Tipo di scheda RA

LIR - Livello di ricerca C

NCT - CODICE UNIVOCO

NCTR - Codice regione 16

NCTN - Numero catalogo generale 00216740

ESC - Ente schedatore S63

ECP - Ente competente S63

LC - LOCALIZZAZIONE

PVC - LOCALIZZAZIONE GEOGRAFICO-AMMINISTRATIVA

PVCP - Provincia TA

PVCC - Comune TARANTO

LDC - COLLOCAZIONE SPECIFICA

LDCT - Tipologia palazzo

LDCM - Denominazione raccolta Museo Nazionale

LDCS - Specifiche magazzino

UB - UBICAZIONE

INV - INVENTARIO DI MUSEO O SOPRINTENDENZA

INVN - Numero	TA 50253
---------------	----------

RP - REPERIMENTO**LGI - COORDINATE I.G.M. O ALTRO**

LGII - Istituto	I.G.M.
LGIT - Denominazione tavoletta	Taranto
LGIN - Numero foglio	202
LGIQ - Sigla quadrante	II NO

LGC - PARTICELLE CATASTALI

LGCO - Proprietari	De Tullio N.
SPR - Specifiche di reperimento	contrada Vaccarella/via Nettuno/da una tomba a fossa

DSC - DATI DI SCAVO

DSCF - Ente responsabile	SA TA
DSCA - Autori dello scavo	Bartoccini R.
DSCD - Data di scavo	1934/03/09
DSCB - Bibliografia	Bartoccini R. 1936

ROC - RIFERIMENTO OGGETTI STESSO CONTESTO

ROCC - Classe di appartenenza materiali	ceramica a vernice nera
ROCI - Inventario	50249

ROC - RIFERIMENTO OGGETTI STESSO CONTESTO

ROCC - Classe di appartenenza materiali	ceramica di Gnathia
ROCI - Inventario	50250

ROC - RIFERIMENTO OGGETTI STESSO CONTESTO

ROCC - Classe di appartenenza materiali	ceramica a decorazione lineare
ROCI - Inventario	da 50251 a 50252

OG - OGGETTO**OGT - OGGETTO**

OGTD - Definizione	ANFORA
CLS - Classe e produzione	CERAMICA ACROMA

DT - CRONOLOGIA**DTZ - CRONOLOGIA GENERICA**

DTZG - Secolo	secc. IV/ III a.C.
DTZS - Frazione di secolo	fine/inizio

DTS - CRONOLOGIA SPECIFICA

DTSI - Da	310 a.C.
DTSF - A	290 a.C.
DTM - Motivazione cronologia	analisi stilistica
DTM - Motivazione cronologia	contesto

AU - DEFINIZIONE CULTURALE

ATB - AMBITO CULTURALE**ATBD - Denominazione** produzione locale**ATBM - Motivazione dell'attribuzione** analisi stilistica**MT - DATI TECNICI****MTC - Materia e tecnica** argilla beige**MIS - MISURE****MISU - Unità** UNR**MISA - Altezza** 13.6**MISV - Varie** diametro fondo 6**CO - CONSERVAZIONE****STC - STATO DI CONSERVAZIONE****STCC - Stato di conservazione** ricomponibile**DA - DATI ANALITICI****DES - DESCRIZIONE****DESO - Indicazioni sull'oggetto** orlo svasato; breve collo; spalla troncoconica; corpo globulare schiacciato; piede ad anello; anse a nastro verticali**TU - CONDIZIONE GIURIDICA E VINCOLI****CDG - CONDIZIONE GIURIDICA****CDGG - Indicazione generica** proprietà Stato**CDGS - Indicazione specifica** Ministero per i Beni e le Attività Culturali**DO - FONTI E DOCUMENTI DI RIFERIMENTO****FTA - FOTOGRAFIE****FTAX - Genere** fotografie allegate**FTAP - Tipo** fotografia b.n.**FTAN - Codice identificativo** SATA8421/X**BIB - BIBLIOGRAFIA****BIBX - Genere** bibliografia specifica**BIBA - Autore** Bartoccini R.**BIBD - Anno di edizione** 1936**BIBN - V., pp., nn.** p. 135, n. 46**BIB - BIBLIOGRAFIA****BIBX - Genere** bibliografia di confronto**BIBA - Autore** Lippolis E.**BIBD - Anno di edizione** 1994**BIBN - V., pp., nn.** p. 272, p. 274**BIBI - V., tavv., figg.** tav. 206, fase C**CM - COMPILAZIONE****CMP - COMPILAZIONE****CMPD - Data** 1978**CMPN - Nome compilatore** Conte A.

**FUR - Funzionario
responsabile**

Dell'Aglio A.

RVM - TRASCRIZIONE PER MEMORIZZAZIONE

RVMD - Data registrazione

2001

RVMN - Nome revisore

Bucci Morichi A.

AGG - AGGIORNAMENTO

AGGD - Data

1996

AGGN - Nome revisore

Trombetta L.