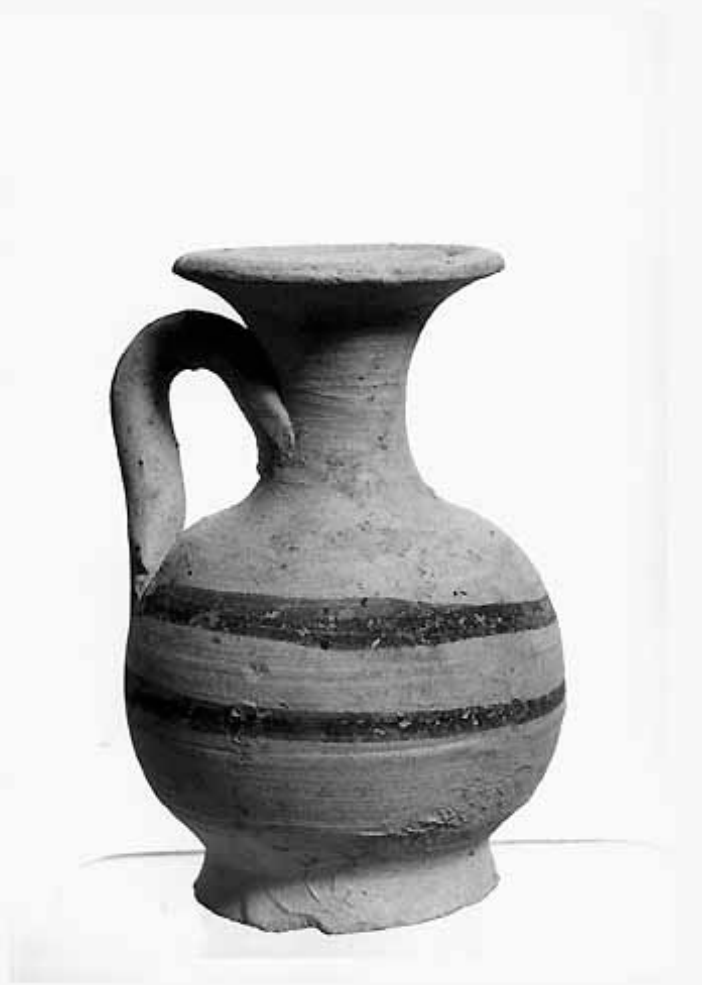


SCHEDA



CD - CODICI

TSK - Tipo di scheda	RA
LIR - Livello di ricerca	C
NCT - CODICE UNIVOCO	
NCTR - Codice regione	16
NCTN - Numero catalogo generale	00216699
ESC - Ente schedatore	S63
ECP - Ente competente	S63

LC - LOCALIZZAZIONE

PVC - LOCALIZZAZIONE GEOGRAFICO-AMMINISTRATIVA

PVCP - Provincia	TA
PVCC - Comune	TARANTO

LDC - COLLOCAZIONE SPECIFICA

LDCT - Tipologia	palazzo
LDCM - Denominazione raccolta	Museo Nazionale
LDCS - Specifiche	magazzino

UB - UBICAZIONE

INV - INVENTARIO DI MUSEO O SOPRINTENDENZA

INVN - Numero	TA 50218
---------------	----------

RP - REPERIMENTO**LGI - COORDINATE I.G.M. O ALTRO**

LGII - Istituto	I.G.M.
-----------------	--------

LGIT - Denominazione tavoletta	Taranto
--------------------------------	---------

LGIN - Numero foglio	202
----------------------	-----

LGIQ - Sigla quadrante	II NO
------------------------	-------

SPR - Specifiche di reperimento	via Cesare Battisti/da una tomba a fossa
---------------------------------	--

DSC - DATI DI SCAVO

DSCF - Ente responsabile	SA TA
--------------------------	-------

DSCA - Autori dello scavo	Bartoccini R.
---------------------------	---------------

DSCD - Data di scavo	1934/03/02
----------------------	------------

DSCB - Bibliografia	Bartoccini R. 1936
---------------------	--------------------

ROC - RIFERIMENTO OGGETTI STESSO CONTESTO

ROCC - Classe di appartenenza materiali	ceramica apula a figure rosse
---	-------------------------------

ROCI - Inventario	50218/A
-------------------	---------

OG - OGGETTO**OGT - OGGETTO**

OGTD - Definizione	LEKYTHOS
--------------------	----------

CLS - Classe e produzione	CERAMICA A DECORAZIONE LINEARE
---------------------------	--------------------------------

DT - CRONOLOGIA**DTZ - CRONOLOGIA GENERICA**

DTZG - Secolo	sec. IV a.C.
---------------	--------------

DTZS - Frazione di secolo	terzo quarto
---------------------------	--------------

DTS - CRONOLOGIA SPECIFICA

DTSI - Da	349 a.C.
-----------	----------

DTSF - A	325 a.C.
----------	----------

DTM - Motivazione cronologia	bibliografia
------------------------------	--------------

AU - DEFINIZIONE CULTURALE**ATB - AMBITO CULTURALE**

ATBD - Denominazione	produzione locale
----------------------	-------------------

ATBM - Motivazione dell'attribuzione	bibliografia
--------------------------------------	--------------

MT - DATI TECNICI

MTC - Materia e tecnica	argilla beige chiaro
-------------------------	----------------------

MTC - Materia e tecnica	vernice rosso-arancio
-------------------------	-----------------------

MIS - MISURE

MISU - Unità	UNR
--------------	-----

MISA - Altezza	8
----------------	---

MISV - Varie	diametro orlo 3.7
MISV - Varie	diametro piede 3.5
CO - CONSERVAZIONE	
STC - STATO DI CONSERVAZIONE	
STCC - Stato di conservazione	intero
STCS - Indicazioni specifiche	orlo e piede sbreccati
DA - DATI ANALITICI	
DES - DESCRIZIONE	
DESO - Indicazioni sull'oggetto	bocchino svasato; collo cilindrico; corpo globulare; piede troncoconico; ansa verticale a cordolo
DESS - Indicazioni sul soggetto	sull'orlo, fascia; sul corpo, due linee orizzontali parallele
TU - CONDIZIONE GIURIDICA E VINCOLI	
CDG - CONDIZIONE GIURIDICA	
CDGG - Indicazione generica	proprietà Stato
CDGS - Indicazione specifica	Ministero per i Beni e le Attivita' Culturali
DO - FONTI E DOCUMENTI DI RIFERIMENTO	
FTA - FOTOGRAFIE	
FTAX - Genere	fotografie allegate
FTAP - Tipo	fotografia b.n.
FTAN - Codice identificativo	SATA8378/X
BIB - BIBLIOGRAFIA	
BIBX - Genere	bibliografia specifica
BIBA - Autore	Bartoccini R.
BIBD - Anno di edizione	1936
BIBN - V., pp., nn.	p. 132, n. 41
BIB - BIBLIOGRAFIA	
BIBX - Genere	bibliografia di confronto
BIBA - Autore	Museo Taranto
BIBD - Anno di edizione	1988
BIBN - V., pp., nn.	p. 431, 34.8 g
BIBI - V., tavv., figg.	tav. LXXXVI
CM - COMPILAZIONE	
CMP - COMPILAZIONE	
CMPD - Data	1978
CMPN - Nome compilatore	Conte A.
FUR - Funzionario responsabile	Dell'Aglio A.
RVM - TRASCRIZIONE PER MEMORIZZAZIONE	
RVMD - Data registrazione	2001

RVMN - Nome revisore	Bucci Morichi A.
AGG - AGGIORNAMENTO	
AGGD - Data	1996
AGGN - Nome revisore	Trombetta L.