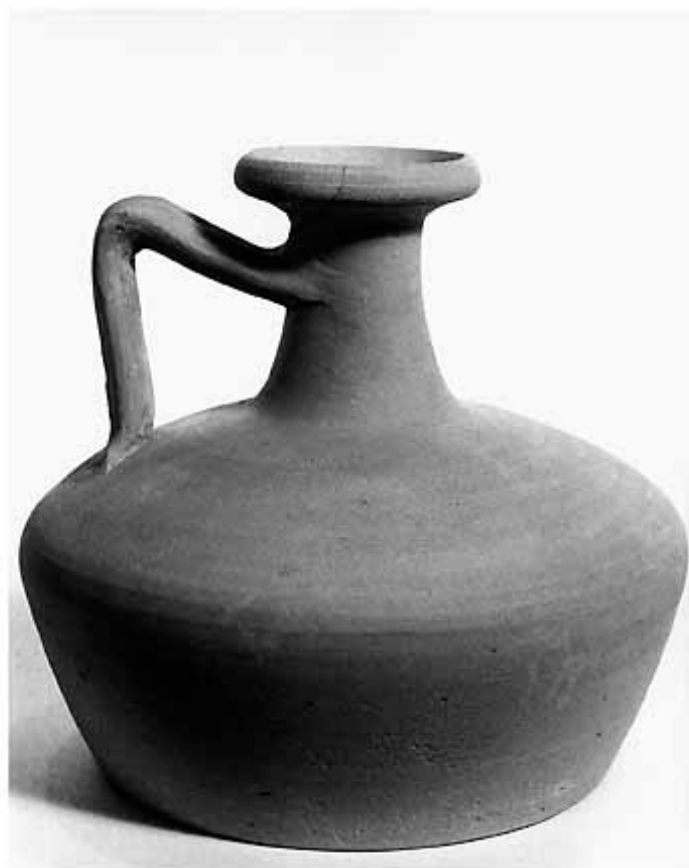


## SCHEDA



### CD - CODICI

TSK - Tipo di scheda RA

LIR - Livello di ricerca C

#### NCT - CODICE UNIVOCO

NCTR - Codice regione 16

NCTN - Numero catalogo  
generale 00216847

ESC - Ente schedatore S63

ECP - Ente competente S63

### LC - LOCALIZZAZIONE

#### PVC - LOCALIZZAZIONE GEOGRAFICO-AMMINISTRATIVA

PVCP - Provincia TA

PVCC - Comune TARANTO

#### LDC - COLLOCAZIONE SPECIFICA

LDCT - Tipologia palazzo

LDCM - Denominazione  
raccolta Museo Nazionale

LDCS - Specifiche magazzino

### UB - UBICAZIONE

INV - INVENTARIO DI MUSEO O SOPRINTENDENZA	
INVN - Numero	TA 50334/B
RP - REPERIMENTO	
LGI - COORDINATE I.G.M. O ALTRO	
LGII - Istituto	I.G.M.
LGIT - Denominazione tavoletta	Taranto
LGIN - Numero foglio	202
LGIQ - Sigla quadrante	II NO
SPR - Specifiche di reperimento	via Oberdan/rinvenimento sporadico, presso olle cinerarie
DSC - DATI DI SCAVO	
DSCF - Ente responsabile	SA TA
DSCA - Autori dello scavo	Bartoccini R.
DSCD - Data di scavo	1934/04/19
DSCB - Bibliografia	Bartoccini R. 1936
OG - OGGETTO	
OGT - OGGETTO	
OGTD - Definizione	LAGYNOS
CLS - Classe e produzione	CERAMICA ACROMA
DT - CRONOLOGIA	
DTZ - CRONOLOGIA GENERICA	
DTZG - Secolo	sec. II a.C.
DTZS - Frazione di secolo	seconda meta'
DTS - CRONOLOGIA SPECIFICA	
DTSI - Da	149 a.C.
DTSF - A	100 a.C.
DTM - Motivazione cronologia	analisi stilistica
DTM - Motivazione cronologia	bibliografia
AU - DEFINIZIONE CULTURALE	
ATB - AMBITO CULTURALE	
ATBD - Denominazione	produzione italica
ATBM - Motivazione dell'attribuzione	analisi stilistica
MT - DATI TECNICI	
MTC - Materia e tecnica	argilla giallina micacea e porosa
MIS - MISURE	
MISU - Unità	UNR
MISA - Altezza	11.5
MISV - Varie	diametro orlo 4.2
MISV - Varie	diametro fondo 2
CO - CONSERVAZIONE	
STC - STATO DI CONSERVAZIONE	

<b>STCC - Stato di conservazione</b>	ricomposto
<b>STCS - Indicazioni specifiche</b>	integrazione all'orlo
<b>DA - DATI ANALITICI</b>	
<b>DES - DESCRIZIONE</b>	
<b>DESO - Indicazioni sull'oggetto</b>	orlo estroflesso ed ingrossato; collo troncoconico; spalla obliqua; ampio corpo troncoconico; larga base piana con spirale incisa sul fondo; ansa con doppia costolatura piegata ad angolo
<b>TU - CONDIZIONE GIURIDICA E VINCOLI</b>	
<b>CDG - CONDIZIONE GIURIDICA</b>	
<b>CDGG - Indicazione generica</b>	proprietà Stato
<b>CDGS - Indicazione specifica</b>	Ministero per i Beni e le Attività Culturali
<b>DO - FONTI E DOCUMENTI DI RIFERIMENTO</b>	
<b>FTA - FOTOGRAFIE</b>	
<b>FTAX - Genere</b>	fotografie allegate
<b>FTAP - Tipo</b>	fotografia b.n.
<b>FTAN - Codice identificativo</b>	SATA8532/X
<b>BIB - BIBLIOGRAFIA</b>	
<b>BIBX - Genere</b>	bibliografia specifica
<b>BIBA - Autore</b>	Bartoccini R.
<b>BIBD - Anno di edizione</b>	1936
<b>BIBN - V., pp., nn.</b>	p. 149, n. 67
<b>BIB - BIBLIOGRAFIA</b>	
<b>BIBX - Genere</b>	bibliografia di confronto
<b>BIBA - Autore</b>	Lippolis E.
<b>BIBD - Anno di edizione</b>	1988
<b>BIBN - V., pp., nn.</b>	pp. 250-251
<b>BIBI - V., tavv., figg.</b>	tav. 187, fase E
<b>CM - COMPILAZIONE</b>	
<b>CMP - COMPILAZIONE</b>	
<b>CMPD - Data</b>	1978
<b>CM PN - Nome compilatore</b>	Conte A.
<b>FUR - Funzionario responsabile</b>	Dell'Aglio A.
<b>RVM - TRASCRIZIONE PER MEMORIZZAZIONE</b>	
<b>RVMD - Data registrazione</b>	2001
<b>RVMN - Nome revisore</b>	Bucci Morichi A.
<b>AGG - AGGIORNAMENTO</b>	
<b>AGGD - Data</b>	1997
<b>AGGN - Nome revisore</b>	Trombetta L.