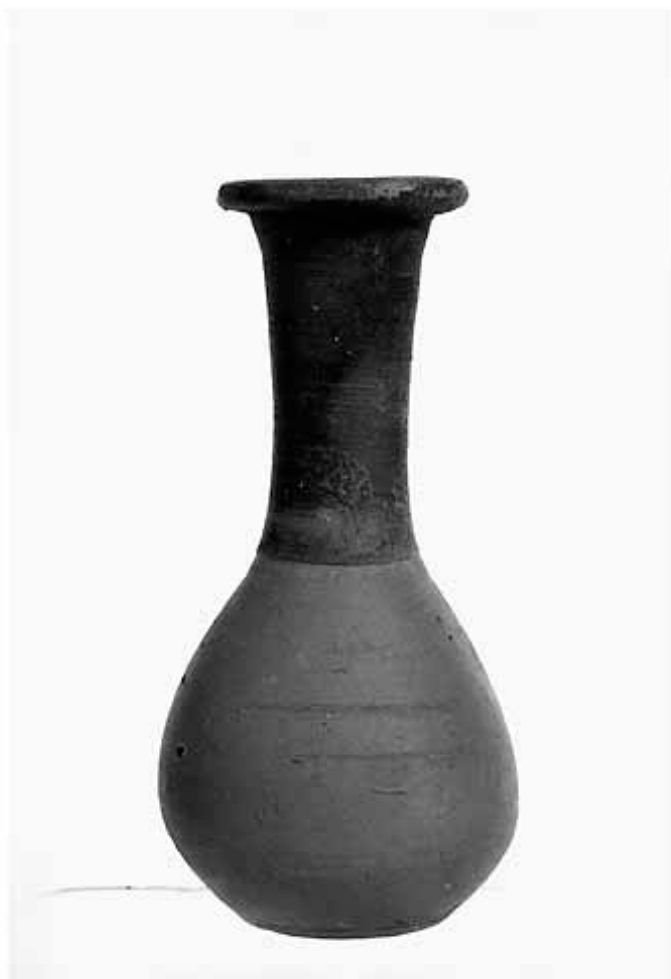


# SCHEDA



## CD - CODICI

TSK - Tipo di scheda	RA
LIR - Livello di ricerca	C
NCT - CODICE UNIVOCO	
NCTR - Codice regione	16
NCTN - Numero catalogo generale	00216537
ESC - Ente schedatore	S63
ECP - Ente competente	S63

## LC - LOCALIZZAZIONE

### PVC - LOCALIZZAZIONE GEOGRAFICO-AMMINISTRATIVA

PVCP - Provincia	TA
PVCC - Comune	TARANTO

### LDC - COLLOCAZIONE SPECIFICA

LDCT - Tipologia	palazzo
LDCM - Denominazione raccolta	Museo Nazionale
LDCS - Specifiche	magazzino

## UB - UBICAZIONE

**INV - INVENTARIO DI MUSEO O SOPRINTENDENZA**

<b>INVN - Numero</b>	TA 50084/I
----------------------	------------

**RP - REPERIMENTO****LGI - COORDINATE I.G.M. O ALTRO**

<b>LGII - Istituto</b>	I.G.M.
------------------------	--------

<b>LGIT - Denominazione tavoletta</b>	Taranto
---------------------------------------	---------

<b>LGIN - Numero foglio</b>	202
-----------------------------	-----

<b>LGIQ - Sigla quadrante</b>	II NO
-------------------------------	-------

<b>SPR - Specifiche di reperimento</b>	via Dante angolo via F. Crispi/da una tomba
--	---

**DSC - DATI DI SCAVO**

<b>DSCF - Ente responsabile</b>	SA TA
---------------------------------	-------

<b>DSCA - Autori dello scavo</b>	Bartoccini R.
----------------------------------	---------------

<b>DSCD - Data di scavo</b>	1933/09/01
-----------------------------	------------

<b>DSCB - Bibliografia</b>	Bartoccini R. 1936
----------------------------	--------------------

**ROC - RIFERIMENTO OGGETTI STESSO CONTESTO**

<b>ROCC - Classe di appartenenza materiali</b>	metalli
--	---------

<b>ROCI - Inventario</b>	da 50084 a 50084/A
--------------------------	--------------------

**ROC - RIFERIMENTO OGGETTI STESSO CONTESTO**

<b>ROCC - Classe di appartenenza materiali</b>	ceramica acroma
--	-----------------

<b>ROCI - Inventario</b>	50084/B
--------------------------	---------

**ROC - RIFERIMENTO OGGETTI STESSO CONTESTO**

<b>ROCC - Classe di appartenenza materiali</b>	ceramica a vernice nera in parte risparmiata
--	--

<b>ROCI - Inventario</b>	da 50084/C a 50084/D
--------------------------	----------------------

**ROC - RIFERIMENTO OGGETTI STESSO CONTESTO**

<b>ROCC - Classe di appartenenza materiali</b>	ceramica a vernice bruna in parte risparmiata
--	---

<b>ROCI - Inventario</b>	da 50084/E a 50084/H; 50084/L
--------------------------	-------------------------------

**OG - OGGETTO****OGT - OGGETTO**

<b>OGTD - Definizione</b>	BALSAMARIO
---------------------------	------------

<b>CLS - Classe e produzione</b>	CERAMICA A VERNICE BRUNA IN PARTE RISPARMIATA
----------------------------------	---

**DT - CRONOLOGIA****DTZ - CRONOLOGIA GENERICA**

<b>DTZG - Secolo</b>	sec. I a.C.
----------------------	-------------

<b>DTZS - Frazione di secolo</b>	seconda meta'
----------------------------------	---------------

**DTS - CRONOLOGIA SPECIFICA**

<b>DTSI - Da</b>	49 a.C.
------------------	---------

<b>DTSF - A</b>	1 a.C.
-----------------	--------

<b>DTM - Motivazione cronologia</b>	analisi stilistica
-------------------------------------	--------------------

**AU - DEFINIZIONE CULTURALE****ATB - AMBITO CULTURALE**

**ATBD - Denominazione** produzione locale

**ATBM - Motivazione dell'attribuzione** analisi stilistica

**MT - DATI TECNICI**

**MTC - Materia e tecnica** argilla rosata

**MTC - Materia e tecnica** vernice nera

**MTC - Materia e tecnica** a tornio veloce

**MIS - MISURE**

**MISU - Unità** UNR

**MISA - Altezza** 8.2

**MISD - Diametro** 5

**CO - CONSERVAZIONE****STC - STATO DI CONSERVAZIONE**

**STCC - Stato di conservazione** intero

**DA - DATI ANALITICI****DES - DESCRIZIONE**

**DESO - Indicazioni sull'oggetto** orlo ad anello; alto collo cilindrico; corpo piriforme; base piana; collo verniciato

**TU - CONDIZIONE GIURIDICA E VINCOLI****CDG - CONDIZIONE GIURIDICA**

**CDGG - Indicazione generica** proprietà Stato

**CDGS - Indicazione specifica** Ministero per i Beni e le Attività Culturali

**DO - FONTI E DOCUMENTI DI RIFERIMENTO****FTA - FOTOGRAFIE**

**FTAX - Genere** fotografie allegate

**FTAP - Tipo** fotografia b.n.

**FTAN - Codice identificativo** SATA8214/X

**BIB - BIBLIOGRAFIA**

**BIBX - Genere** bibliografia specifica

**BIBA - Autore** Bartoccini R.

**BIBD - Anno di edizione** 1936

**BIBN - V., pp., nn.** p. 117, n. 9

**BIB - BIBLIOGRAFIA**

**BIBX - Genere** bibliografia di confronto

**BIBA - Autore** Bernabo' Brea L./ Cavalier M.

**BIBD - Anno di edizione** 1965

**BIBN - V., pp., nn.** p. 256

**BIB - BIBLIOGRAFIA**

**BIBX - Genere** bibliografia di confronto

<b>BIBA - Autore</b>	Ori Taranto
<b>BIBD - Anno di edizione</b>	1984
<b>BIBN - V., pp., nn.</b>	pp. 514-515
<b>CM - COMPILAZIONE</b>	
<b>CMP - COMPILAZIONE</b>	
<b>CMPD - Data</b>	1977
<b>CMPN - Nome compilatore</b>	Conte A.
<b>FUR - Funzionario responsabile</b>	Dell'Aglio A.
<b>RVM - TRASCRIZIONE PER MEMORIZZAZIONE</b>	
<b>RVMD - Data registrazione</b>	2001
<b>RVMN - Nome revisore</b>	Bucci Morichi A.
<b>AGG - AGGIORNAMENTO</b>	
<b>AGGD - Data</b>	1992
<b>AGGN - Nome revisore</b>	D'Amicis A.
<b>AGG - AGGIORNAMENTO</b>	
<b>AGGD - Data</b>	1996
<b>AGGN - Nome revisore</b>	Trombetta L.