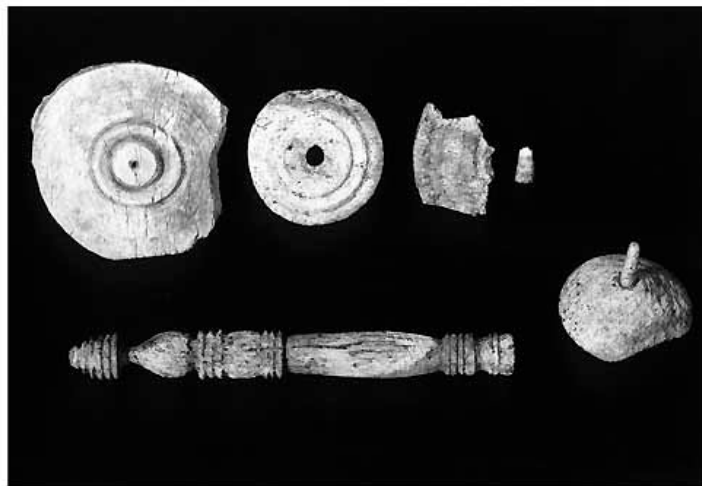


SCHEDA



CD - CODICI

TSK - Tipo di scheda RA

LIR - Livello di ricerca P

NCT - CODICE UNIVOCO

NCTR - Codice regione 16

NCTN - Numero catalogo generale 00217302

ESC - Ente schedatore S63

ECP - Ente competente S63

LC - LOCALIZZAZIONE

PVC - LOCALIZZAZIONE GEOGRAFICO-AMMINISTRATIVA

PVCP - Provincia TA

PVCC - Comune TARANTO

LDC - COLLOCAZIONE SPECIFICA

LDCT - Tipologia palazzo

LDCM - Denominazione raccolta Museo Nazionale

UB - UBICAZIONE

INV - INVENTARIO DI MUSEO O SOPRINTENDENZA

INVN - Numero TA 50689/A

RP - REPERIMENTO

LGI - COORDINATE I.G.M. O ALTRO

LGII - Istituto I.G.M.

LGIT - Denominazione tavoletta Taranto

LGIN - Numero foglio 202

LGIQ - Sigla quadrante II NO

SPR - Specifiche di reperimento via Oberdan/da una tomba a fossa

DSC - DATI DI SCAVO

DSCF - Ente responsabile	SA TA
DSCA - Autori dello scavo	Bartoccini R.
DSCD - Data di scavo	1934/05/21
ROC - RIFERIMENTO OGGETTI STESSO CONTESTO	
ROCC - Classe di appartenenza materiali	ornamenti
ROCI - Inventario	da 50686 a 50687; 50689/A
ROC - RIFERIMENTO OGGETTI STESSO CONTESTO	
ROCC - Classe di appartenenza materiali	instrumentum
ROCI - Inventario	50687/A; 50688/A; 50689; 50690/B
ROC - RIFERIMENTO OGGETTI STESSO CONTESTO	
ROCC - Classe di appartenenza materiali	specchi
ROCI - Inventario	50688
ROC - RIFERIMENTO OGGETTI STESSO CONTESTO	
ROCC - Classe di appartenenza materiali	ceramica a vernice nera in parte risparmiata
ROCI - Inventario	da 50690 a 50690/A
OG - OGGETTO	
OGT - OGGETTO	
OGTD - Definizione	BORCHIA
CLS - Classe e produzione	ORNAMENTI
DT - CRONOLOGIA	
DTZ - CRONOLOGIA GENERICA	
DTZG - Secolo	sec. II a.C.
DTS - CRONOLOGIA SPECIFICA	
DTSI - Da	199 a.C.
DTSF - A	100 a.C.
DTM - Motivazione cronologia	analisi stilistica
AU - DEFINIZIONE CULTURALE	
ATB - AMBITO CULTURALE	
ATBD - Denominazione	ambito non id.
ATBM - Motivazione dell'attribuzione	non id.
MT - DATI TECNICI	
MTC - Materia e tecnica	osso
MTC - Materia e tecnica	levigatura
MIS - MISURE	
MISU - Unità	UNR
MISD - Diametro	4.1
CO - CONSERVAZIONE	
STC - STATO DI CONSERVAZIONE	
STCC - Stato di	

conservazione	mutilo
STCS - Indicazioni specifiche	lacunosa; superficie consunta
DA - DATI ANALITICI	
DES - DESCRIZIONE	
DESO - Indicazioni sull'oggetto	forma discoidale con scanalature concentriche e punto inciso centrale; l'altra faccia e' liscia; leggermente deformata
TU - CONDIZIONE GIURIDICA E VINCOLI	
CDG - CONDIZIONE GIURIDICA	
CDGG - Indicazione generica	proprietà Stato
CDGS - Indicazione specifica	Ministero per i Beni e le Attivita' Culturali
DO - FONTI E DOCUMENTI DI RIFERIMENTO	
FTA - FOTOGRAFIE	
FTAX - Genere	fotografie allegate
FTAP - Tipo	fotografia b.n.
FTAN - Codice identificativo	SATA8974/X
BIB - BIBLIOGRAFIA	
BIBX - Genere	bibliografia specifica
BIBA - Autore	Bartoccini R.
BIBD - Anno di edizione	1936
BIBN - V., pp., nn.	p. 186, n. 94
CM - COMPILAZIONE	
CMP - COMPILAZIONE	
CMPD - Data	1974
CMPN - Nome compilatore	Guagliardo L.
FUR - Funzionario responsabile	Dell'Aglio A.
RVM - TRASCRIZIONE PER MEMORIZZAZIONE	
RVMD - Data registrazione	2001
RVMN - Nome revisore	Bucci Morichi A.
AGG - AGGIORNAMENTO	
AGGD - Data	1979
AGGN - Nome revisore	Conte A.