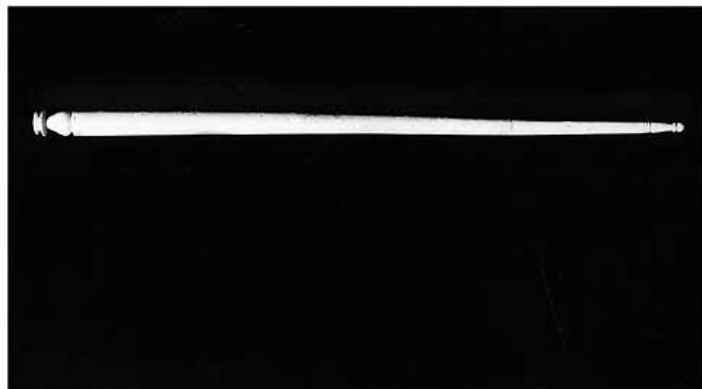


# SCHEDA



## CD - CODICI

TSK - Tipo di scheda RA

LIR - Livello di ricerca P

### NCT - CODICE UNIVOCO

NCTR - Codice regione 16

NCTN - Numero catalogo generale 00216413

ESC - Ente schedatore S63

ECP - Ente competente S63

## LC - LOCALIZZAZIONE

### PVC - LOCALIZZAZIONE GEOGRAFICO-AMMINISTRATIVA

PVCP - Provincia TA

PVCC - Comune TARANTO

### LDC - COLLOCAZIONE SPECIFICA

LDCT - Tipologia palazzo

LDCM - Denominazione raccolta Museo Nazionale

## UB - UBICAZIONE

### INV - INVENTARIO DI MUSEO O SOPRINTENDENZA

INVN - Numero TA 50005

## RP - REPERIMENTO

### LGI - COORDINATE I.G.M. O ALTRO

LGII - Istituto I.G.M.

LGIT - Denominazione tavoletta Taranto

LGIN - Numero foglio 202

LGIQ - Sigla quadrante II NO

SPR - Specifiche di reperimento via Dante presso Batteria Chianca/da un'urna cineraria

### DSC - DATI DI SCAVO

<b>DSCF - Ente responsabile</b>	SA TA
<b>DSCA - Autori dello scavo</b>	Bartoccini R.
<b>DSCD - Data di scavo</b>	1933/08/08
<b>ROC - RIFERIMENTO OGGETTI STESSO CONTESTO</b>	
<b>ROCC - Classe di appartenenza materiali</b>	vetri
<b>ROCI - Inventario</b>	da 50001 a 50002/C
<b>ROC - RIFERIMENTO OGGETTI STESSO CONTESTO</b>	
<b>ROCC - Classe di appartenenza materiali</b>	alabastri
<b>ROCI - Inventario</b>	50003
<b>ROC - RIFERIMENTO OGGETTI STESSO CONTESTO</b>	
<b>ROCC - Classe di appartenenza materiali</b>	ossi
<b>ROCI - Inventario</b>	50004
<b>ROC - RIFERIMENTO OGGETTI STESSO CONTESTO</b>	
<b>ROCC - Classe di appartenenza materiali</b>	ornamenti
<b>ROCI - Inventario</b>	da 50005 a 50005/A
<b>ROC - RIFERIMENTO OGGETTI STESSO CONTESTO</b>	
<b>ROCC - Classe di appartenenza materiali</b>	instrumentum
<b>ROCI - Inventario</b>	da 50006 a 50008
<b>ROC - RIFERIMENTO OGGETTI STESSO CONTESTO</b>	
<b>ROCC - Classe di appartenenza materiali</b>	ceramica a vernice bruna in parte risparmiata
<b>ROCI - Inventario</b>	da 50009 a 50009/B
<b>ROC - RIFERIMENTO OGGETTI STESSO CONTESTO</b>	
<b>ROCC - Classe di appartenenza materiali</b>	ceramica acroma
<b>ROCI - Inventario</b>	50010
<b>OG - OGGETTO</b>	
<b>OGT - OGGETTO</b>	
<b>OGTD - Definizione</b>	AGO CRINALE
<b>CLS - Classe e produzione</b>	ORNAMENTI
<b>DT - CRONOLOGIA</b>	
<b>DTZ - CRONOLOGIA GENERICA</b>	
<b>DTZG - Secolo</b>	sec. I d.C.
<b>DTS - CRONOLOGIA SPECIFICA</b>	
<b>DTSI - Da</b>	0
<b>DTSF - A</b>	99 d.C.
<b>DTM - Motivazione cronologia</b>	analisi stilistica
<b>AU - DEFINIZIONE CULTURALE</b>	
<b>ATB - AMBITO CULTURALE</b>	

<b>ATBD - Denominazione</b>	ambito non id.
<b>ATBM - Motivazione dell'attribuzione</b>	non id.
<b>MT - DATI TECNICI</b>	
<b>MTC - Materia e tecnica</b>	osso
<b>MIS - MISURE</b>	
<b>MISU - Unità</b>	UNR
<b>MISD - Diametro</b>	0.6
<b>MISN - Lunghezza</b>	22
<b>CO - CONSERVAZIONE</b>	
<b>STC - STATO DI CONSERVAZIONE</b>	
<b>STCC - Stato di conservazione</b>	ricomposto
<b>STCS - Indicazioni specifiche</b>	ricomposto da due frammenti; tracce di corrosione
<b>DA - DATI ANALITICI</b>	
<b>DES - DESCRIZIONE</b>	
<b>DESO - Indicazioni sull'oggetto</b>	asta a sezione circolare crescente verso la testa; in punta presenta un globetto e sottili solchi incisi; la testa e' formata da un dischetto scanalato poggiato su un elemento piriforme, quindi solchi incisi
<b>TU - CONDIZIONE GIURIDICA E VINCOLI</b>	
<b>CDG - CONDIZIONE GIURIDICA</b>	
<b>CDGG - Indicazione generica</b>	proprietà Stato
<b>CDGS - Indicazione specifica</b>	Ministero per i Beni e le Attivita' Culturali
<b>DO - FONTI E DOCUMENTI DI RIFERIMENTO</b>	
<b>FTA - FOTOGRAFIE</b>	
<b>FTAX - Genere</b>	fotografie allegate
<b>FTAP - Tipo</b>	fotografia b.n.
<b>FTAN - Codice identificativo</b>	SATA8090/X
<b>BIB - BIBLIOGRAFIA</b>	
<b>BIBX - Genere</b>	bibliografia di confronto
<b>BIBA - Autore</b>	Mercando L.
<b>BIBD - Anno di edizione</b>	1974
<b>BIBN - V., pp., nn.</b>	p. 348
<b>BIBI - V., tavv., figg.</b>	figg. 266, 205 a-b
<b>BIB - BIBLIOGRAFIA</b>	
<b>BIBX - Genere</b>	bibliografia di confronto
<b>BIBA - Autore</b>	Filippi F.
<b>BIBD - Anno di edizione</b>	1982
<b>BIBN - V., pp., nn.</b>	pp. 1-89
<b>CM - COMPILAZIONE</b>	
<b>CMP - COMPILAZIONE</b>	

<b>CMPD - Data</b>	1978
<b>CMPN - Nome compilatore</b>	Conte A.
<b>FUR - Funzionario responsabile</b>	Dell'Aglio A.
<b>RVM - TRASCRIZIONE PER MEMORIZZAZIONE</b>	
<b>RVMD - Data registrazione</b>	2001
<b>RVMN - Nome revisore</b>	Bucci Morichi A.
<b>AGG - AGGIORNAMENTO</b>	
<b>AGGD - Data</b>	1992
<b>AGGN - Nome revisore</b>	D'Amicis A.