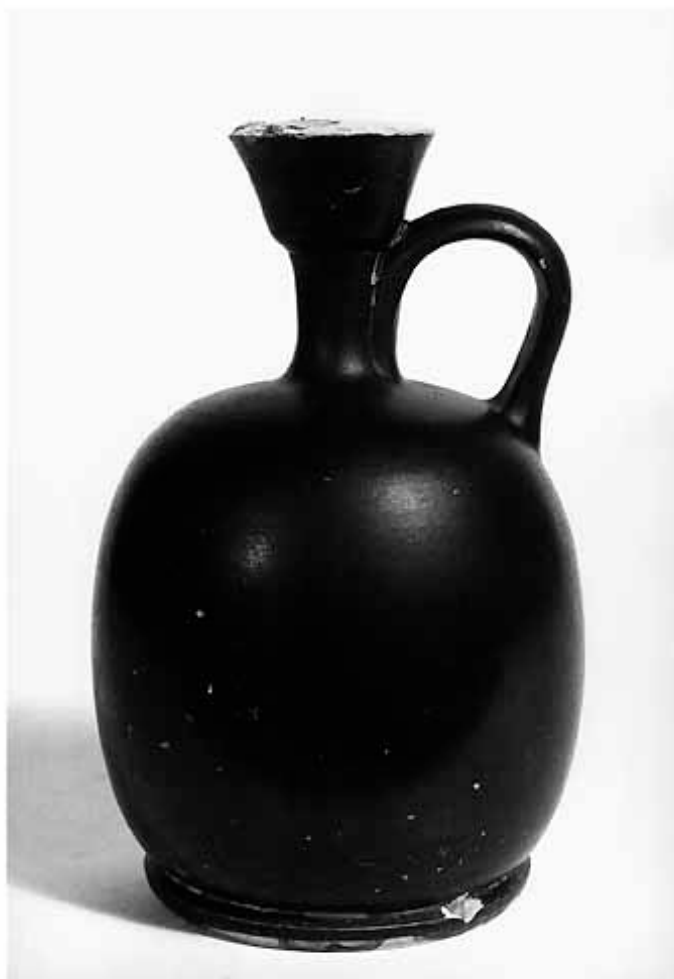


SCHEDA



CD - CODICI

TSK - Tipo di scheda RA

LIR - Livello di ricerca P

NCT - CODICE UNIVOCO

NCTR - Codice regione 16

NCTN - Numero catalogo generale 00216561

ESC - Ente schedatore S63

ECP - Ente competente S63

LC - LOCALIZZAZIONE

PVC - LOCALIZZAZIONE GEOGRAFICO-AMMINISTRATIVA

PVCP - Provincia TA

PVCC - Comune TARANTO

LDC - COLLOCAZIONE SPECIFICA

LDCT - Tipologia palazzo

LDCM - Denominazione raccolta Museo Nazionale

UB - UBICAZIONE

INV - INVENTARIO DI MUSEO O SOPRINTENDENZA

| | |
|---|---------------------------------|
| INVN - Numero | TA 50107 |
| RP - REPERIMENTO | |
| LGI - COORDINATE I.G.M. O ALTRO | |
| LGII - Istituto | I.G.M. |
| LGIT - Denominazione tavoletta | Taranto |
| LGIN - Numero foglio | 202 |
| LGIQ - Sigla quadrante | II NO |
| SPR - Specifiche di reperimento | via Crispi/da una tomba a fossa |
| DSC - DATI DI SCAVO | |
| DSCF - Ente responsabile | SA TA |
| DSCA - Autori dello scavo | Bartoccini R. |
| DSCD - Data di scavo | 1933/09/21 |
| ROC - RIFERIMENTO OGGETTI STESSO CONTESTO | |
| ROCC - Classe di appartenenza materiali | ceramica a vernice nera |
| ROCI - Inventario | da 50107 a 50110 |
| ROC - RIFERIMENTO OGGETTI STESSO CONTESTO | |
| ROCC - Classe di appartenenza materiali | metalli |
| ROCI - Inventario | 50110/A |
| ROC - RIFERIMENTO OGGETTI STESSO CONTESTO | |
| ROCC - Classe di appartenenza materiali | ornamenti |
| ROCI - Inventario | 50110/B |
| OG - OGGETTO | |
| OGT - OGGETTO | |
| OGTD - Definizione | LEKYTHOS |
| CLS - Classe e produzione | CERAMICA A VERNICE NERA |
| DT - CRONOLOGIA | |
| DTZ - CRONOLOGIA GENERICA | |
| DTZG - Secolo | secc. V/ IV a.C. |
| DTZS - Frazione di secolo | fine/inizio |
| DTS - CRONOLOGIA SPECIFICA | |
| DTSI - Da | 410 a.C. |
| DTSF - A | 390 a.C. |
| DTM - Motivazione cronologia | analisi stilistica |
| AU - DEFINIZIONE CULTURALE | |
| ATB - AMBITO CULTURALE | |
| ATBD - Denominazione | ambito italiota |
| ATBM - Motivazione dell'attribuzione | analisi stilistica |
| MT - DATI TECNICI | |

| | |
|--|--|
| MTC - Materia e tecnica | argilla rosata |
| MTC - Materia e tecnica | vernice nera lucente |
| MIS - MISURE | |
| MISU - Unità | UNR |
| MISA - Altezza | 14.3 |
| MISD - Diametro | 8.7 |
| CO - CONSERVAZIONE | |
| STC - STATO DI CONSERVAZIONE | |
| STCC - Stato di conservazione | intero |
| STCS - Indicazioni specifiche | abrasioni sull'orlo; leggere scalfitture in superficie |
| DA - DATI ANALITICI | |
| DES - DESCRIZIONE | |
| DESO - Indicazioni sull'oggetto | bocchino campaniforme ad orlo piatto e risparmiato; collo basso e stretto; corpo ovoido; piede ad anello risparmiato internamente; ansa a nastro |
| TU - CONDIZIONE GIURIDICA E VINCOLI | |
| CDG - CONDIZIONE GIURIDICA | |
| CDGG - Indicazione generica | proprietà Stato |
| CDGS - Indicazione specifica | Ministero per i Beni e le Attività Culturali |
| DO - FONTI E DOCUMENTI DI RIFERIMENTO | |
| FTA - FOTOGRAFIE | |
| FTAX - Genere | fotografie allegate |
| FTAP - Tipo | fotografia b.n. |
| FTAN - Codice identificativo | SATA8238/X |
| BIB - BIBLIOGRAFIA | |
| BIBX - Genere | bibliografia specifica |
| BIBA - Autore | Bartoccini R. |
| BIBD - Anno di edizione | 1936 |
| BIBN - V., pp., nn. | p. 120 |
| BIBI - V., tavv., figg. | n. 15 |
| BIB - BIBLIOGRAFIA | |
| BIBX - Genere | bibliografia di confronto |
| BIBA - Autore | Lo Porto F.G. |
| BIBD - Anno di edizione | 1973 |
| BIBN - V., pp., nn. | p. 161 |
| BIBI - V., tavv., figg. | tav. VIII,3 |
| CM - COMPILAZIONE | |
| CMP - COMPILAZIONE | |
| CMPD - Data | 1977 |
| CM PN - Nome compilatore | Conte A. |

| | |
|--|------------------|
| FUR - Funzionario responsabile | Dell'Aglio A. |
| RVM - TRASCRIZIONE PER MEMORIZZAZIONE | |
| RVMD - Data registrazione | 2001 |
| RVMN - Nome revisore | Bucci Morichi A. |