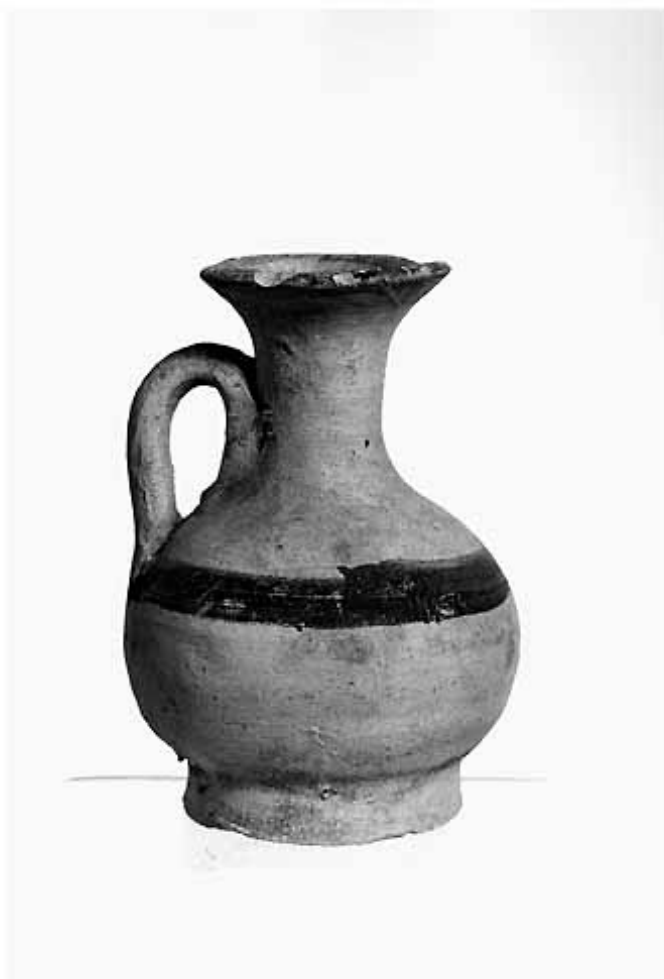


SCHEDA



CD - CODICI

TSK - Tipo di scheda	RA
LIR - Livello di ricerca	C
NCT - CODICE UNIVOCO	
NCTR - Codice regione	16
NCTN - Numero catalogo generale	00216687
ESC - Ente schedatore	S63
ECP - Ente competente	S63

LC - LOCALIZZAZIONE

PVC - LOCALIZZAZIONE GEOGRAFICO-AMMINISTRATIVA

PVCP - Provincia	TA
PVCC - Comune	TARANTO

LDC - COLLOCAZIONE SPECIFICA

LDCT - Tipologia	palazzo
LDCM - Denominazione raccolta	Museo Nazionale
LDCS - Specifiche	magazzino

UB - UBICAZIONE

INV - INVENTARIO DI MUSEO O SOPRINTENDENZA

INVN - Numero	TA 50208
---------------	----------

RP - REPERIMENTO**LGI - COORDINATE I.G.M. O ALTRO**

LGII - Istituto	I.G.M.
-----------------	--------

LGIT - Denominazione tavoletta	Taranto
--------------------------------	---------

LGIN - Numero foglio	202
----------------------	-----

LGIQ - Sigla quadrante	II NO
------------------------	-------

SPR - Specifiche di reperimento	via Messapia/da una tomba a fossa
---------------------------------	-----------------------------------

DSC - DATI DI SCAVO

DSCF - Ente responsabile	SA TA
--------------------------	-------

DSCA - Autori dello scavo	Bartoccini R.
---------------------------	---------------

DSCD - Data di scavo	1934/03/01
----------------------	------------

DSCB - Bibliografia	Bartoccini R. 1936
---------------------	--------------------

ROC - RIFERIMENTO OGGETTI STESSO CONTESTO

ROCC - Classe di appartenenza materiali	ceramica acroma
---	-----------------

ROCI - Inventario	50209
-------------------	-------

ROC - RIFERIMENTO OGGETTI STESSO CONTESTO

ROCC - Classe di appartenenza materiali	ceramica a vernice nera
---	-------------------------

ROCI - Inventario	da 50209 a 50211
-------------------	------------------

OG - OGGETTO**OGT - OGGETTO**

OGTD - Definizione	LEKYTHOS
--------------------	----------

CLS - Classe e produzione	CERAMICA A DECORAZIONE LINEARE
---------------------------	--------------------------------

DT - CRONOLOGIA**DTZ - CRONOLOGIA GENERICA**

DTZG - Secolo	sec. IV a.C.
---------------	--------------

DTZS - Frazione di secolo	ultimo quarto
---------------------------	---------------

DTS - CRONOLOGIA SPECIFICA

DTSI - Da	324 a.C.
-----------	----------

DTSF - A	300 a.C.
----------	----------

DTM - Motivazione cronologia	analisi stilistica
------------------------------	--------------------

AU - DEFINIZIONE CULTURALE**ATB - AMBITO CULTURALE**

ATBD - Denominazione	produzione locale
----------------------	-------------------

ATBM - Motivazione dell'attribuzione	bibliografia
--------------------------------------	--------------

MT - DATI TECNICI

MTC - Materia e tecnica	argilla beige
-------------------------	---------------

MTC - Materia e tecnica	vernice bruna
-------------------------	---------------

MIS - MISURE

MISU - Unità	UNR
MISA - Altezza	7.2
MISV - Varie	diametro orlo 3
MISV - Varie	diametro piede 3.5

CO - CONSERVAZIONE**STC - STATO DI CONSERVAZIONE**

STCC - Stato di conservazione	intero
STCS - Indicazioni specifiche	sbreccatura all'orlo, vernice leggermente evanida

DA - DATI ANALITICI**DES - DESCRIZIONE**

DESO - Indicazioni sull'oggetto	bocchino svasato, collo cilindrico; corpo globulare lievemente schiacciato; piede cilindrico; ansa verticale a cordolo
DESS - Indicazioni sul soggetto	sul corpo e sulla parte superiore del bocchino, fascia di vernice

TU - CONDIZIONE GIURIDICA E VINCOLI**CDG - CONDIZIONE GIURIDICA**

CDGG - Indicazione generica	proprietà Stato
CDGS - Indicazione specifica	Ministero per i Beni e le Attività Culturali

DO - FONTI E DOCUMENTI DI RIFERIMENTO**FTA - FOTOGRAFIE**

FTAX - Genere	fotografie allegate
FTAP - Tipo	fotografia b.n.
FTAN - Codice identificativo	SATA8367/X

BIB - BIBLIOGRAFIA

BIBX - Genere	bibliografia specifica
BIBA - Autore	Bartoccini R.
BIBD - Anno di edizione	1936
BIBN - V., pp., nn.	p. 131, n. 37

BIB - BIBLIOGRAFIA

BIBX - Genere	bibliografia di confronto
BIBA - Autore	Museo Taranto
BIBD - Anno di edizione	1988
BIBN - V., pp., nn.	p. 431, n. 34.8 g

CM - COMPILAZIONE**CMP - COMPILAZIONE**

CMPD - Data	1978
CMPN - Nome compilatore	Conte A.
FUR - Funzionario responsabile	Dell'Aglio A.

RVM - TRASCRIZIONE PER MEMORIZZAZIONE**RVMD - Data registrazione** 2001**RVMN - Nome revisore** Bucci Morichi A.**AGG - AGGIORNAMENTO****AGGD - Data** 1996**AGGN - Nome revisore** Trombetta L.