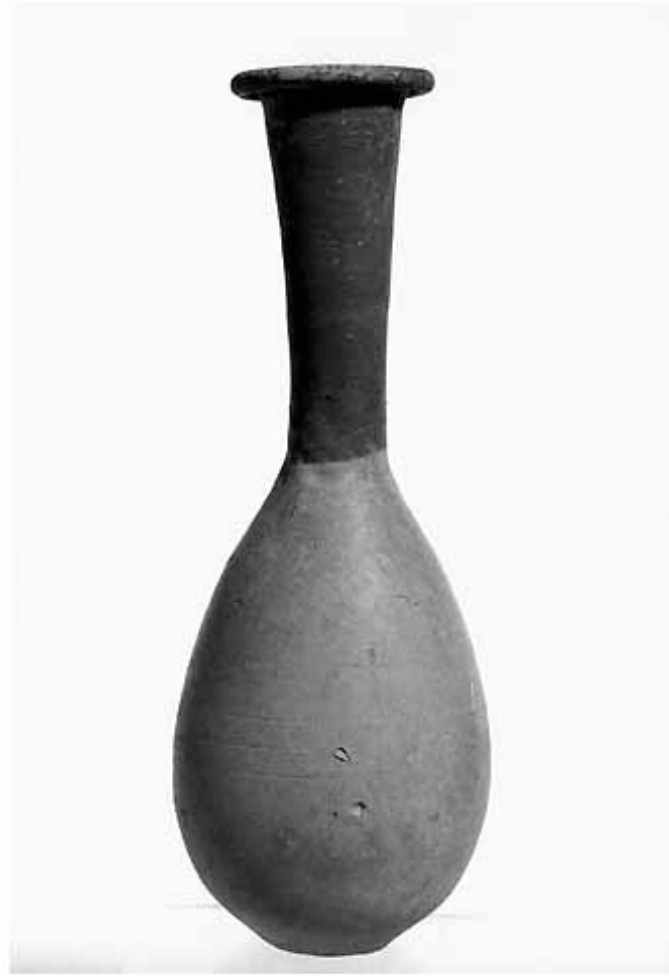


SCHEDA



CD - CODICI

TSK - Tipo di scheda	RA
LIR - Livello di ricerca	P
NCT - CODICE UNIVOCO	
NCTR - Codice regione	16
NCTN - Numero catalogo generale	00216631
ESC - Ente schedatore	S63
ECP - Ente competente	S63

LC - LOCALIZZAZIONE

PVC - LOCALIZZAZIONE GEOGRAFICO-AMMINISTRATIVA

PVCP - Provincia	TA
PVCC - Comune	TARANTO

LDC - COLLOCAZIONE SPECIFICA

LDCT - Tipologia	palazzo
LDCM - Denominazione raccolta	Museo Nazionale

UB - UBICAZIONE

INV - INVENTARIO DI MUSEO O SOPRINTENDENZA

INVN - Numero	TA 50157/A
RP - REPERIMENTO	
LGI - COORDINATE I.G.M. O ALTRO	
LGII - Istituto	I.G.M.
LGIT - Denominazione tavoletta	Taranto
LGIN - Numero foglio	202
LGIQ - Sigla quadrante	II NO
SPR - Specifiche di reperimento	via Mezzacapo/da una tomba a fossa
DSC - DATI DI SCAVO	
DSCF - Ente responsabile	SA TA
DSCA - Autori dello scavo	Bartoccini R.
DSCD - Data di scavo	1934/01/28
ROC - RIFERIMENTO OGGETTI STESSO CONTESTO	
ROCC - Classe di appartenenza materiali	ceramica a vernice nera
ROCI - Inventario	da 50153 a 50154; 50156
ROC - RIFERIMENTO OGGETTI STESSO CONTESTO	
ROCC - Classe di appartenenza materiali	ceramica apula a figure rosse
ROCI - Inventario	50155
ROC - RIFERIMENTO OGGETTI STESSO CONTESTO	
ROCC - Classe di appartenenza materiali	ceramica a vernice nera in parte risparmiata
ROCI - Inventario	50157
ROC - RIFERIMENTO OGGETTI STESSO CONTESTO	
ROCC - Classe di appartenenza materiali	ceramica a vernice bruna in parte risparmiata
ROCI - Inventario	da 50157/A a 50157/C
OG - OGGETTO	
OGT - OGGETTO	
OGTD - Definizione	BALSAMARIO
CLS - Classe e produzione	CERAMICA A VERNICE BRUNA IN PARTE RISPARMIATA
DT - CRONOLOGIA	
DTZ - CRONOLOGIA GENERICA	
DTZG - Secolo	secc. I a.C./ I d.C.
DTZS - Frazione di secolo	fine/inizio
DTS - CRONOLOGIA SPECIFICA	
DTSI - Da	10 a.C.
DTSF - A	10 d.C.
DTM - Motivazione cronologia	analisi stilistica
AU - DEFINIZIONE CULTURALE	
ATB - AMBITO CULTURALE	

ATBD - Denominazione	ambito tarantino
ATBM - Motivazione dell'attribuzione	analisi stilistica
MT - DATI TECNICI	
MTC - Materia e tecnica	argilla rosata
MTC - Materia e tecnica	vernice bruno-rossiccia
MIS - MISURE	
MISU - Unità	UNR
MISA - Altezza	18
MISD - Diametro	7.8
CO - CONSERVAZIONE	
STC - STATO DI CONSERVAZIONE	
STCC - Stato di conservazione	intero
STCS - Indicazioni specifiche	vernice leggermente scrostata
DA - DATI ANALITICI	
DES - DESCRIZIONE	
DESO - Indicazioni sull'oggetto	corpo ovoido; alto collo cilindrico restringentesi verso il basso; base piana; il collo e' ricoperto di vernice
TU - CONDIZIONE GIURIDICA E VINCOLI	
CDG - CONDIZIONE GIURIDICA	
CDGG - Indicazione generica	proprietà Stato
CDGS - Indicazione specifica	Ministero per i Beni e le Attivita' Culturali
DO - FONTI E DOCUMENTI DI RIFERIMENTO	
FTA - FOTOGRAFIE	
FTAX - Genere	fotografie allegate
FTAP - Tipo	fotografia b.n.
FTAN - Codice identificativo	SATA8304/X
BIB - BIBLIOGRAFIA	
BIBX - Genere	bibliografia specifica
BIBA - Autore	Bartoccini R.
BIBD - Anno di edizione	1936
BIBN - V., pp., nn.	p. 127, n. 21
BIB - BIBLIOGRAFIA	
BIBX - Genere	bibliografia di confronto
BIBA - Autore	Rossignani M.P.
BIBD - Anno di edizione	s.d.
BIBN - V., pp., nn.	p. 3
BIBI - V., tavv., figg.	tav. 1: 4-5
CM - COMPILAZIONE	
CMP - COMPILAZIONE	

CMPD - Data	1977
CMPN - Nome compilatore	Conte A.
FUR - Funzionario responsabile	Dell'Aglio A.
RVM - TRASCRIZIONE PER MEMORIZZAZIONE	
RVMD - Data registrazione	2001
RVMN - Nome revisore	Bucci Morichi A.