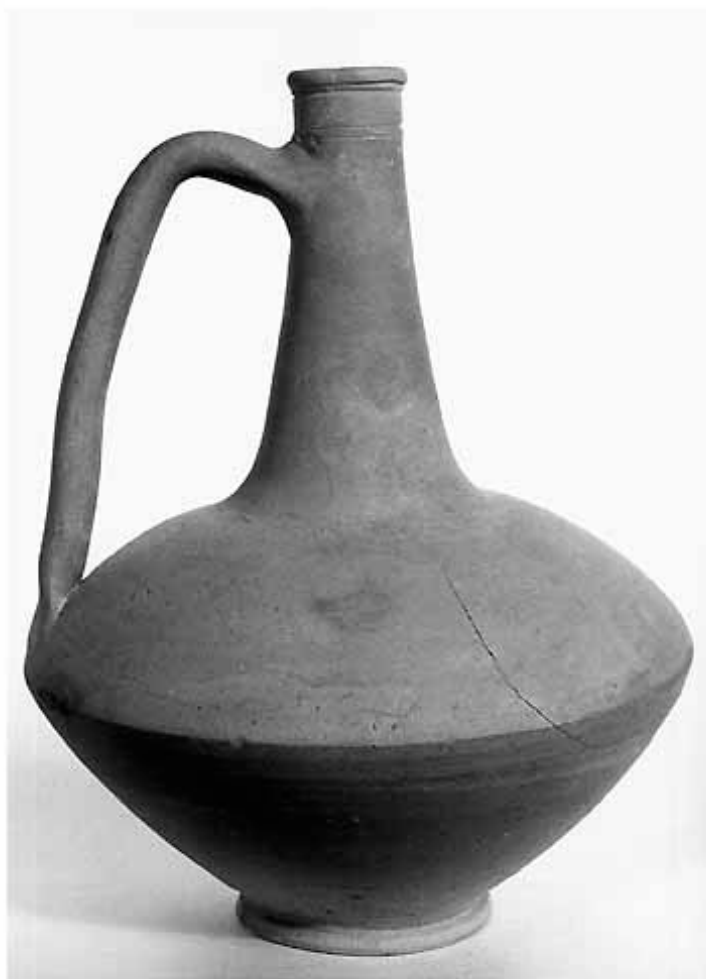


SCHEDA



CD - CODICI

TSK - Tipo di scheda RA

LIR - Livello di ricerca P

NCT - CODICE UNIVOCO

NCTR - Codice regione 16

NCTN - Numero catalogo generale 00217554

ESC - Ente schedatore S63

ECP - Ente competente S63

LC - LOCALIZZAZIONE

PVC - LOCALIZZAZIONE GEOGRAFICO-AMMINISTRATIVA

PVCP - Provincia TA

PVCC - Comune TARANTO

LDC - COLLOCAZIONE SPECIFICA

LDCT - Tipologia palazzo

LDCM - Denominazione raccolta Museo Nazionale

UB - UBICAZIONE

INV - INVENTARIO DI MUSEO O SOPRINTENDENZA

INVN - Numero	TA 50872
RP - REPERIMENTO	
LGI - COORDINATE I.G.M. O ALTRO	
LGII - Istituto	I.G.M.
LGIT - Denominazione tavoletta	Taranto
LGIN - Numero foglio	202
LGIQ - Sigla quadrante	II NO
SPR - Specifiche di reperimento	via Oberdan/da una tomba a fossa
DSC - DATI DI SCAVO	
DSCF - Ente responsabile	SA TA
DSCA - Autori dello scavo	Bartoccini R.
DSCD - Data di scavo	1934/07/15
ROC - RIFERIMENTO OGGETTI STESSO CONTESTO	
ROCC - Classe di appartenenza materiali	metalli
ROCI - Inventario	50871; da 50876/A a 50876/B
ROC - RIFERIMENTO OGGETTI STESSO CONTESTO	
ROCC - Classe di appartenenza materiali	ceramica acroma
ROCI - Inventario	50872
ROC - RIFERIMENTO OGGETTI STESSO CONTESTO	
ROCC - Classe di appartenenza materiali	ceramica a vernice bruna in parte risparmiata
ROCI - Inventario	da 50873 a 50875
ROC - RIFERIMENTO OGGETTI STESSO CONTESTO	
ROCC - Classe di appartenenza materiali	ceramica a decorazione lineare
ROCI - Inventario	50876
OG - OGGETTO	
OGT - OGGETTO	
OGTD - Definizione	LAGYNOS
CLS - Classe e produzione	CERAMICA ACROMA
DT - CRONOLOGIA	
DTZ - CRONOLOGIA GENERICA	
DTZG - Secolo	secc. III/ II a.C.
DTZS - Frazione di secolo	fine/inizio
DTS - CRONOLOGIA SPECIFICA	
DTSI - Da	210 a.C.
DTSF - A	190 a.C.
DTM - Motivazione cronologia	analisi stilistica
AU - DEFINIZIONE CULTURALE	
ATB - AMBITO CULTURALE	

ATBD - Denominazione	ambito tarantino
ATBM - Motivazione dell'attribuzione	analisi stilistica
MT - DATI TECNICI	
MTC - Materia e tecnica	argilla rosata, poco depurata
MTC - Materia e tecnica	a tornio veloce
MTC - Materia e tecnica	incisione
MIS - MISURE	
MISU - Unità	UNR
MISA - Altezza	26
MISD - Diametro	21
CO - CONSERVAZIONE	
STC - STATO DI CONSERVAZIONE	
STCC - Stato di conservazione	ricomposto
STCS - Indicazioni specifiche	restaurato alla bocca; lesionatura sul corpo
DA - DATI ANALITICI	
DES - DESCRIZIONE	
DESO - Indicazioni sull'oggetto	bocca piccola; labbro spesso; alto collo troncoconico; corpo biconico molto schiacciato, a spigolo vivo; piede ad anello; ansa a nastro; doppia linea incisa sotto l'orlo
TU - CONDIZIONE GIURIDICA E VINCOLI	
CDG - CONDIZIONE GIURIDICA	
CDGG - Indicazione generica	proprietà Stato
CDGS - Indicazione specifica	Ministero per i Beni e le Attività Culturali
DO - FONTI E DOCUMENTI DI RIFERIMENTO	
FTA - FOTOGRAFIE	
FTAX - Genere	fotografie allegate
FTAP - Tipo	fotografia b.n.
FTAN - Codice identificativo	SATA9210/X
BIB - BIBLIOGRAFIA	
BIBX - Genere	bibliografia specifica
BIBA - Autore	Bartoccini R.
BIBD - Anno di edizione	1936
BIBN - V., pp., nn.	p. 209, n. 149
BIB - BIBLIOGRAFIA	
BIBX - Genere	bibliografia di confronto
BIBA - Autore	Lo Porto F.G.
BIBD - Anno di edizione	1966
BIBN - V., pp., nn.	p. 189
BIBI - V., tavv., figg.	fig. 42,1

BIB - BIBLIOGRAFIA	
BIBX - Genere	bibliografia di confronto
BIBA - Autore	Cristofori M.
BIBD - Anno di edizione	1975
BIBI - V., tavv., figg.	fig. 15,37
CM - COMPILAZIONE	
CMP - COMPILAZIONE	
CMPD - Data	1979
CM PN - Nome compilatore	Conte A.
FUR - Funzionario responsabile	Dell'Aglio A.
RVM - TRASCRIZIONE PER MEMORIZZAZIONE	
RVMD - Data registrazione	2001
RVMN - Nome revisore	Bucci Morichi A.