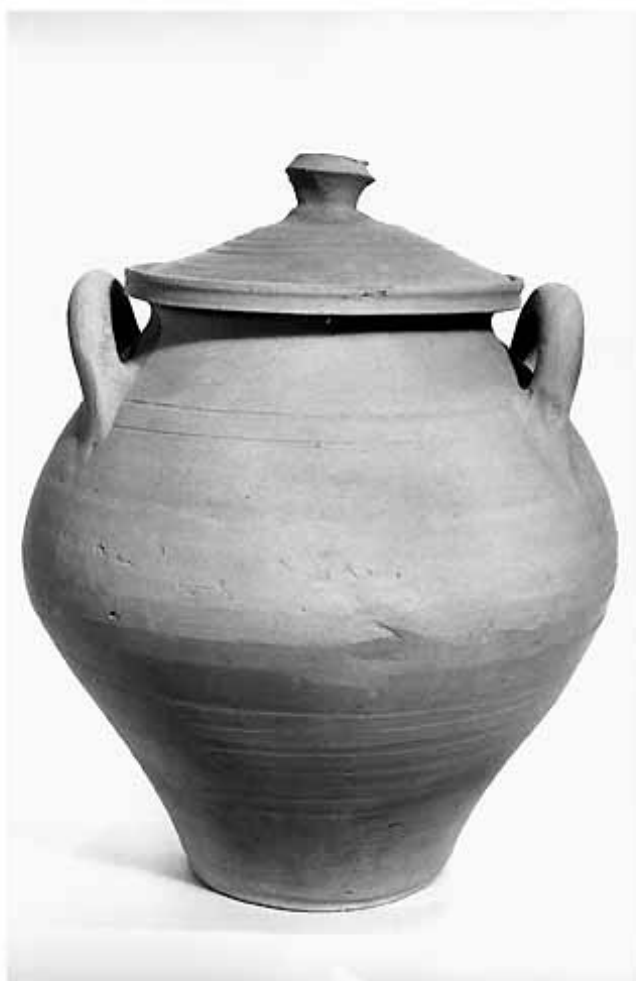


# SCHEDA



## CD - CODICI

TSK - Tipo di scheda RA

LIR - Livello di ricerca C

### NCT - CODICE UNIVOCO

NCTR - Codice regione 16

NCTN - Numero catalogo  
generale 00216758

ESC - Ente schedatore S63

ECP - Ente competente S63

## RV - GERARCHIA

### RVE - RIFERIMENTO VERTICALE

RVEL - Livello 0

## LC - LOCALIZZAZIONE

### PVC - LOCALIZZAZIONE GEOGRAFICO-AMMINISTRATIVA

PVCP - Provincia TA

PVCC - Comune TARANTO

### LDC - COLLOCAZIONE SPECIFICA

LDCT - Tipologia palazzo

LDCM - Denominazione

raccolta	Museo Nazionale
LDCS - Specifiche	magazzino
<b>UB - UBICAZIONE</b>	
<b>INV - INVENTARIO DI MUSEO O SOPRINTENDENZA</b>	
INVN - Numero	TA 50268
<b>RP - REPERIMENTO</b>	
<b>LGI - COORDINATE I.G.M. O ALTRO</b>	
LGII - Istituto	I.G.M.
LGIT - Denominazione tavoletta	Taranto
LGIN - Numero foglio	202
LGIQ - Sigla quadrante	II NO
SPR - Specifiche di reperimento	via Cesare Battisti/da una tomba a fossa
<b>DSC - DATI DI SCAVO</b>	
DSCF - Ente responsabile	SA TA
DSCA - Autori dello scavo	Bartoccini R.
DSCD - Data di scavo	1934/03/28
DSCB - Bibliografia	Bartoccini R. 1936
<b>ROC - RIFERIMENTO OGGETTI STESSO CONTESTO</b>	
ROCC - Classe di appartenenza materiali	coroplastica
ROCI - Inventario	da 50264 a 50266
<b>ROC - RIFERIMENTO OGGETTI STESSO CONTESTO</b>	
ROCC - Classe di appartenenza materiali	ceramica a vernice bruna parzialmente risparmiata
ROCI - Inventario	da 50267 a 50267/B
<b>OG - OGGETTO</b>	
<b>OGT - OGGETTO</b>	
OGTD - Definizione	OLLA BIANSA
CLS - Classe e produzione	CERAMICA ACROMA
<b>DT - CRONOLOGIA</b>	
<b>DTZ - CRONOLOGIA GENERICA</b>	
DTZG - Secolo	sec. II a.C.
<b>DTS - CRONOLOGIA SPECIFICA</b>	
DTSI - Da	199 a.C.
DTSF - A	100 a.C.
DTM - Motivazione cronologia	analisi stilistica
<b>AU - DEFINIZIONE CULTURALE</b>	
<b>ATB - AMBITO CULTURALE</b>	
ATBD - Denominazione	produzione apula
ATBM - Motivazione dell'attribuzione	analisi stilistica
<b>MT - DATI TECNICI</b>	

<b>MTC - Materia e tecnica</b>	argilla rosata, arrossata per difetto di cottura
<b>MIS - MISURE</b>	
<b>MISU - Unità</b>	UNR
<b>MISA - Altezza</b>	28
<b>MISV - Varie</b>	diametro orlo 16.8
<b>MISV - Varie</b>	diametro piede 11.3
<b>CO - CONSERVAZIONE</b>	
<b>STC - STATO DI CONSERVAZIONE</b>	
<b>STCC - Stato di conservazione</b>	intero
<b>STCS - Indicazioni specifiche</b>	scheggiature sul labbro e sul corpo
<b>DA - DATI ANALITICI</b>	
<b>DES - DESCRIZIONE</b>	
<b>DESO - Indicazioni sull'oggetto</b>	labbro a listello predisposto all'interno per l'alloggio del coperchio; corpo biconico rastremato in prossimità della base piana; anse a bastoncino verticali
<b>TU - CONDIZIONE GIURIDICA E VINCOLI</b>	
<b>CDG - CONDIZIONE GIURIDICA</b>	
<b>CDGG - Indicazione generica</b>	proprietà Stato
<b>CDGS - Indicazione specifica</b>	Ministero per i Beni e le Attività Culturali
<b>DO - FONTI E DOCUMENTI DI RIFERIMENTO</b>	
<b>FTA - FOTOGRAFIE</b>	
<b>FTAX - Genere</b>	fotografie allegate
<b>FTAP - Tipo</b>	fotografia b.n.
<b>FTAN - Codice identificativo</b>	SATA8439/X
<b>BIB - BIBLIOGRAFIA</b>	
<b>BIBX - Genere</b>	bibliografia specifica
<b>BIBA - Autore</b>	Bartoccini R.
<b>BIBD - Anno di edizione</b>	1936
<b>BIBN - V., pp., nn.</b>	p. 137, n. 50
<b>BIB - BIBLIOGRAFIA</b>	
<b>BIBX - Genere</b>	bibliografia di confronto
<b>BIBA - Autore</b>	D'Amicis A.
<b>BIBD - Anno di edizione</b>	1994
<b>BIBN - V., pp., nn.</b>	p. 169
<b>BIBI - V., tavv., figg.</b>	fig. 158
<b>CM - COMPILAZIONE</b>	
<b>CMP - COMPILAZIONE</b>	
<b>CMPD - Data</b>	1978
<b>CM PN - Nome compilatore</b>	Conte A.
<b>FUR - Funzionario</b>	

<b>responsabile</b>	Dell'Aglio A.
<b>RVM - TRASCRIZIONE PER MEMORIZZAZIONE</b>	
<b>RVMD - Data registrazione</b>	2001
<b>RVMN - Nome revisore</b>	Bucci Morichi A.
<b>AGG - AGGIORNAMENTO</b>	
<b>AGGD - Data</b>	1997
<b>AGGN - Nome revisore</b>	Trombetta L.