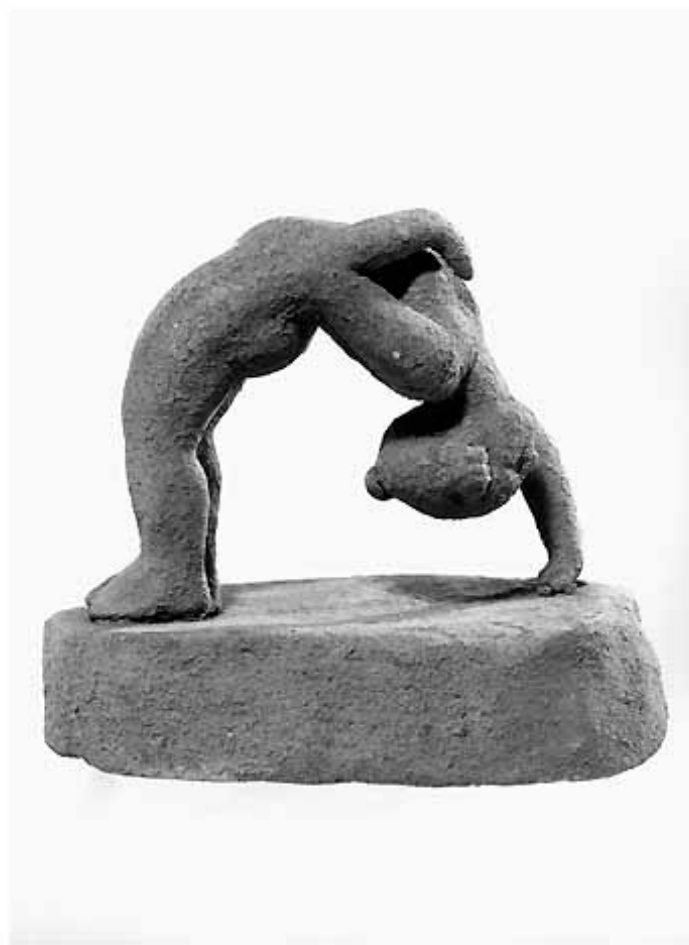


SCHEDA



CD - CODICI

TSK - Tipo di scheda RA

LIR - Livello di ricerca C

NCT - CODICE UNIVOCO

NCTR - Codice regione 16

NCTN - Numero catalogo
generale 00216824

ESC - Ente schedatore S63

ECP - Ente competente S63

LC - LOCALIZZAZIONE

PVC - LOCALIZZAZIONE GEOGRAFICO-AMMINISTRATIVA

PVCP - Provincia TA

PVCC - Comune TARANTO

LDC - COLLOCAZIONE SPECIFICA

LDCT - Tipologia palazzo

LDCM - Denominazione
raccolta Museo Nazionale

UB - UBICAZIONE

INV - INVENTARIO DI MUSEO O SOPRINTENDENZA

INVN - Numero	TA 50323
RP - REPERIMENTO	
LGI - COORDINATE I.G.M. O ALTRO	
LGII - Istituto	I.G.M.
LGIT - Denominazione tavoletta	Taranto
LGIN - Numero foglio	202
LGIQ - Sigla quadrante	II NO
SPR - Specifiche di reperimento	via Mezzacapo (attuale via Minniti)/da una tomba a fossa
DSC - DATI DI SCAVO	
DSCF - Ente responsabile	SA TA
DSCA - Autori dello scavo	Bartoccini R.
DSCD - Data di scavo	1934/04/18
DSCB - Bibliografia	Bartoccini R. 1936
ROC - RIFERIMENTO OGGETTI STESSO CONTESTO	
ROCC - Classe di appartenenza materiali	ornamenti
ROCI - Inventario	da 50313 a 50314
ROC - RIFERIMENTO OGGETTI STESSO CONTESTO	
ROCC - Classe di appartenenza materiali	coroplastica
ROCI - Inventario	da 50315 a 50318; 50322; da 50324 a 50327; 50331/A
ROC - RIFERIMENTO OGGETTI STESSO CONTESTO	
ROCC - Classe di appartenenza materiali	vasi plastici
ROCI - Inventario	da 50319 a 50320
ROC - RIFERIMENTO OGGETTI STESSO CONTESTO	
ROCC - Classe di appartenenza materiali	ceramica a vernice nera sovraddipinta
ROCI - Inventario	50329
ROC - RIFERIMENTO OGGETTI STESSO CONTESTO	
ROCC - Classe di appartenenza materiali	ceramica a vernice nera
ROCI - Inventario	50330
ROC - RIFERIMENTO OGGETTI STESSO CONTESTO	
ROCC - Classe di appartenenza materiali	ceramica apula a figure rosse
ROCI - Inventario	50331
OG - OGGETTO	
OGT - OGGETTO	
OGTD - Definizione	STATUETTA
CLS - Classe e produzione	COROPLASTICA
DT - CRONOLOGIA	

DTZ - CRONOLOGIA GENERICA

DTZG - Secolo	sec. IV a.C.
----------------------	--------------

DTZS - Frazione di secolo	terzo quarto
----------------------------------	--------------

DTS - CRONOLOGIA SPECIFICA

DTSI - Da	349 a.C.
------------------	----------

DTSF - A	325 a.C.
-----------------	----------

DTM - Motivazione cronologia	bibliografia
-------------------------------------	--------------

DTM - Motivazione cronologia	analisi stilistica
-------------------------------------	--------------------

AU - DEFINIZIONE CULTURALE**ATB - AMBITO CULTURALE**

ATBD - Denominazione	produzione tarantina
-----------------------------	----------------------

ATBM - Motivazione dell'attribuzione	analisi stilistica
---	--------------------

MT - DATI TECNICI

MTC - Materia e tecnica	argilla rosata
--------------------------------	----------------

MTC - Materia e tecnica	tracce di ingobbio bianco
--------------------------------	---------------------------

MTC - Materia e tecnica	a matrice
--------------------------------	-----------

MIS - MISURE

MISU - Unità	UNR
---------------------	-----

MISA - Altezza	8.2
-----------------------	-----

MISV - Varie	base 9 x 4.4
---------------------	--------------

CO - CONSERVAZIONE**STC - STATO DI CONSERVAZIONE**

STCC - Stato di conservazione	ricomposto
--------------------------------------	------------

DA - DATI ANALITICI**DES - DESCRIZIONE**

DESS - Indicazioni sul soggetto	figura femminile nuda di acrobata, riversa e sollevata sul braccio destro in posizione dorsale ad arco, con braccio sinistro posato sul petto; acconciatura a melone con crocchia; base ellittica
--	---

TU - CONDIZIONE GIURIDICA E VINCOLI**CDG - CONDIZIONE GIURIDICA**

CDGG - Indicazione generica	proprietà Stato
------------------------------------	-----------------

CDGS - Indicazione specifica	Ministero per i Beni e le Attività Culturali
-------------------------------------	--

DO - FONTI E DOCUMENTI DI RIFERIMENTO**FTA - FOTOGRAFIE**

FTAX - Genere	fotografie allegate
----------------------	---------------------

FTAP - Tipo	fotografia b.n.
--------------------	-----------------

FTAN - Codice identificativo	SATA8509/X
-------------------------------------	------------

BIB - BIBLIOGRAFIA

BIBX - Genere	bibliografia specifica
----------------------	------------------------

BIBA - Autore	Bartoccini R.
----------------------	---------------

BIBD - Anno di edizione	1936
BIBN - V., pp., nn.	pp. 147-149, n. 66 h
BIBI - V., tavv., figg.	fig. 40 a
BIB - BIBLIOGRAFIA	
BIBX - Genere	bibliografia specifica
BIBA - Autore	De Juliis E.M./ Lojacono
BIBD - Anno di edizione	1985
BIBN - V., pp., nn.	p. 361
BIBI - V., tavv., figg.	fig. 438
BIB - BIBLIOGRAFIA	
BIBX - Genere	bibliografia specifica
BIBA - Autore	Pugliese Carratelli G./ Arias P.E.
BIBD - Anno di edizione	1990
BIBN - V., pp., nn.	p. 314
BIBI - V., tavv., figg.	fig. 479
BIB - BIBLIOGRAFIA	
BIBX - Genere	bibliografia specifica
BIBA - Autore	Mattioli B.
BIBD - Anno di edizione	1996
BIBN - V., pp., nn.	p. 242, n. 184
BIB - BIBLIOGRAFIA	
BIBX - Genere	bibliografia specifica
BIBA - Autore	Graepler D.
BIBD - Anno di edizione	1996
BIBN - V., pp., nn.	p. 242, n. 184, p. 232
MST - MOSTRE	
MSTT - Titolo	Arte e artigianato in Magna Grecia
MSTL - Luogo	Taranto
MSTD - Data	1996-1997
CM - COMPILAZIONE	
CMP - COMPILAZIONE	
CMPD - Data	1974
CMPN - Nome compilatore	Guagliardo L.
FUR - Funzionario responsabile	Dell'Aglio A.
RVM - TRASCRIZIONE PER MEMORIZZAZIONE	
RVMD - Data registrazione	2001
RVMN - Nome revisore	Bucci Morichi A.
AGG - AGGIORNAMENTO	
AGGD - Data	1977
AGGN - Nome revisore	Conte A.
AGG - AGGIORNAMENTO	
AGGD - Data	1997

