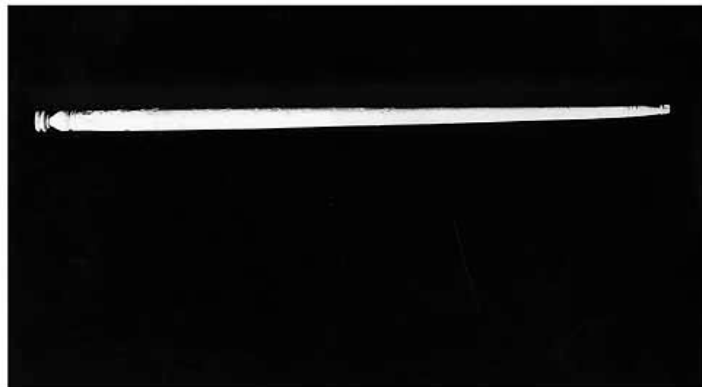


SCHEDA



CD - CODICI

TSK - Tipo di scheda RA

LIR - Livello di ricerca P

NCT - CODICE UNIVOCO

NCTR - Codice regione 16

NCTN - Numero catalogo generale 00216414

ESC - Ente schedatore S63

ECP - Ente competente S63

LC - LOCALIZZAZIONE

PVC - LOCALIZZAZIONE GEOGRAFICO-AMMINISTRATIVA

PVCP - Provincia TA

PVCC - Comune TARANTO

LDC - COLLOCAZIONE SPECIFICA

LDCT - Tipologia palazzo

LDCM - Denominazione raccolta Museo Nazionale

UB - UBICAZIONE

INV - INVENTARIO DI MUSEO O SOPRINTENDENZA

INVN - Numero TA 50005/A

RP - REPERIMENTO

LGI - COORDINATE I.G.M. O ALTRO

LGII - Istituto I.G.M.

LGIT - Denominazione tavoletta Taranto

LGIN - Numero foglio 202

LGIQ - Sigla quadrante II NO

SPR - Specifiche di reperimento via Dante presso Batteria Chianca/da un'urna cineraria

DSC - DATI DI SCAVO

DSCF - Ente responsabile	SA TA
DSCA - Autori dello scavo	Bartoccini R.
DSCD - Data di scavo	1933/08/08
ROC - RIFERIMENTO OGGETTI STESSO CONTESTO	
ROCC - Classe di appartenenza materiali	vetri
ROCI - Inventario	da 50001 a 50002/C
ROC - RIFERIMENTO OGGETTI STESSO CONTESTO	
ROCC - Classe di appartenenza materiali	alabastri
ROCI - Inventario	50003
ROC - RIFERIMENTO OGGETTI STESSO CONTESTO	
ROCC - Classe di appartenenza materiali	ossi
ROCI - Inventario	50004
ROC - RIFERIMENTO OGGETTI STESSO CONTESTO	
ROCC - Classe di appartenenza materiali	ornamenti
ROCI - Inventario	da 50005 a 50005/A
ROC - RIFERIMENTO OGGETTI STESSO CONTESTO	
ROCC - Classe di appartenenza materiali	instrumentum
ROCI - Inventario	da 50006 a 50008
ROC - RIFERIMENTO OGGETTI STESSO CONTESTO	
ROCC - Classe di appartenenza materiali	ceramica a vernice bruna in parte risparmiata
ROCI - Inventario	da 50009 a 50009/B
ROC - RIFERIMENTO OGGETTI STESSO CONTESTO	
ROCC - Classe di appartenenza materiali	ceramica acroma
ROCI - Inventario	50010
OG - OGGETTO	
OGT - OGGETTO	
OGTD - Definizione	AGO CRINALE
CLS - Classe e produzione	ORNAMENTI
DT - CRONOLOGIA	
DTZ - CRONOLOGIA GENERICA	
DTZG - Secolo	sec. I d.C.
DTS - CRONOLOGIA SPECIFICA	
DTSI - Da	0
DTSF - A	99 d.C.
DTM - Motivazione cronologia	analisi stilistica
AU - DEFINIZIONE CULTURALE	
ATB - AMBITO CULTURALE	

ATBD - Denominazione	ambito non id.
ATBM - Motivazione dell'attribuzione	non id.
MT - DATI TECNICI	
MTC - Materia e tecnica	osso
MIS - MISURE	
MISU - Unità	UNR
MISD - Diametro	0.8
MISN - Lunghezza	20.5
CO - CONSERVAZIONE	
STC - STATO DI CONSERVAZIONE	
STCC - Stato di conservazione	ricomposto
STCS - Indicazioni specifiche	ricomposto da due frammenti; abrasioni in superficie
DA - DATI ANALITICI	
DES - DESCRIZIONE	
DESO - Indicazioni sull'oggetto	asta a sezione circolare con un'estremità decorata da solcature orizzontali e desinente in una testa conica sormontata da due dischetti; si affusola verso l'estremità opposta, terminando con un elemento troncoconico, sormontato da un dischetto e da un globetto
TU - CONDIZIONE GIURIDICA E VINCOLI	
CDG - CONDIZIONE GIURIDICA	
CDGG - Indicazione generica	proprietà Stato
CDGS - Indicazione specifica	Ministero per i Beni e le Attività Culturali
DO - FONTI E DOCUMENTI DI RIFERIMENTO	
FTA - FOTOGRAFIE	
FTAX - Genere	fotografie allegate
FTAP - Tipo	fotografia b.n.
FTAN - Codice identificativo	SATA8091/X
BIB - BIBLIOGRAFIA	
BIBX - Genere	bibliografia di confronto
BIBA - Autore	Mercando L.
BIBD - Anno di edizione	1974
BIBN - V., pp., nn.	p. 348
BIBI - V., tavv., figg.	figg. 266, 205 a-b
BIB - BIBLIOGRAFIA	
BIBX - Genere	bibliografia di confronto
BIBA - Autore	Filippi F.
BIBD - Anno di edizione	1982
BIBN - V., pp., nn.	pp. 1-89
CM - COMPILAZIONE	

CMP - COMPILAZIONE**CMPD - Data** 1978**CMPN - Nome compilatore** Conte A.**FUR - Funzionario responsabile** Dell'Aglio A.**RVM - TRASCRIZIONE PER MEMORIZZAZIONE****RVMD - Data registrazione** 2001**RVMN - Nome revisore** Bucci Morichi A.**AGG - AGGIORNAMENTO****AGGD - Data** 1992**AGGN - Nome revisore** D'Amicis A.