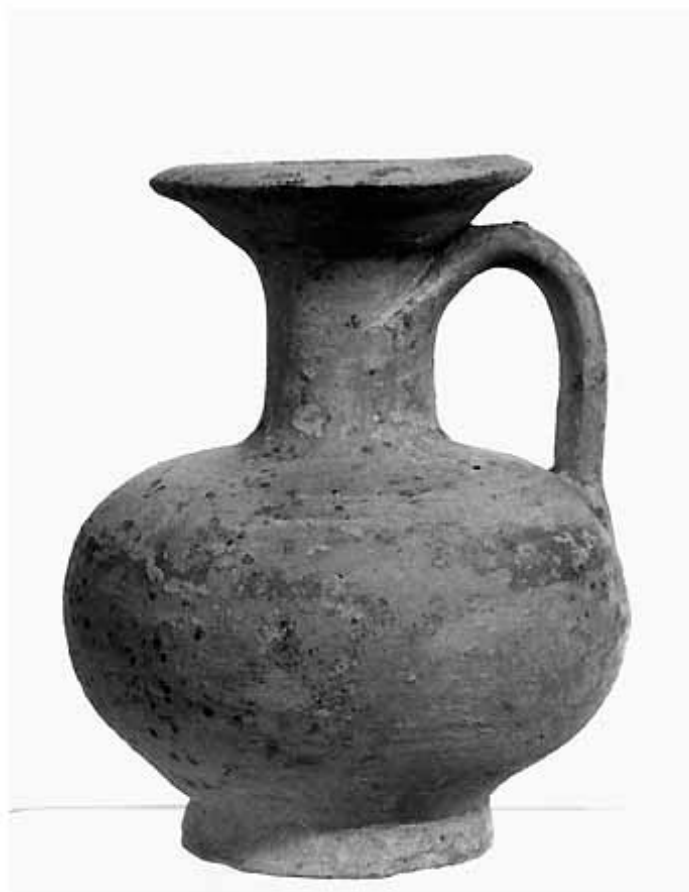


SCHEDA



CD - CODICI

TSK - Tipo di scheda RA

LIR - Livello di ricerca P

NCT - CODICE UNIVOCO

NCTR - Codice regione 16

NCTN - Numero catalogo generale 00217413

ESC - Ente schedatore S63

ECP - Ente competente S63

LC - LOCALIZZAZIONE

PVC - LOCALIZZAZIONE GEOGRAFICO-AMMINISTRATIVA

PVCP - Provincia TA

PVCC - Comune TARANTO

LDC - COLLOCAZIONE SPECIFICA

LDCT - Tipologia palazzo

LDCM - Denominazione raccolta Museo Nazionale

UB - UBICAZIONE

INV - INVENTARIO DI MUSEO O SOPRINTENDENZA

INVN - Numero	TA 50757
RP - REPERIMENTO	
LGI - COORDINATE I.G.M. O ALTRO	
LGII - Istituto	I.G.M.
LGIT - Denominazione tavoletta	Taranto
LGIN - Numero foglio	202
LGIQ - Sigla quadrante	II NO
SPR - Specifiche di reperimento	contrada Vaccarella/da una tomba a fossa
DSC - DATI DI SCAVO	
DSCF - Ente responsabile	SA TA
DSCA - Autori dello scavo	Bartoccini R.
DSCD - Data di scavo	1934/05/29
ROC - RIFERIMENTO OGGETTI STESSO CONTESTO	
ROCC - Classe di appartenenza materiali	ceramica apula a figure rosse
ROCI - Inventario	50754
ROC - RIFERIMENTO OGGETTI STESSO CONTESTO	
ROCC - Classe di appartenenza materiali	ceramica a decorazione lineare
ROCI - Inventario	da 50755 a 50757
ROC - RIFERIMENTO OGGETTI STESSO CONTESTO	
ROCC - Classe di appartenenza materiali	ceramica acroma
ROCI - Inventario	50758
OG - OGGETTO	
OGT - OGGETTO	
OGTD - Definizione	LEKYTHOS ARYBALLICA
CLS - Classe e produzione	CERAMICA A DECORAZIONE LINEARE
DT - CRONOLOGIA	
DTZ - CRONOLOGIA GENERICA	
DTZG - Secolo	sec. IV a.C.
DTZS - Frazione di secolo	fine
DTS - CRONOLOGIA SPECIFICA	
DTSI - Da	310 a.C.
DTSF - A	300 a.C.
DTM - Motivazione cronologia	analisi stilistica
AU - DEFINIZIONE CULTURALE	
ATB - AMBITO CULTURALE	
ATBD - Denominazione	ambito apulo
ATBM - Motivazione dell'attribuzione	analisi stilistica
MT - DATI TECNICI	

MTC - Materia e tecnica	argilla rosata, micacea
MTC - Materia e tecnica	vernice bruna rossiccia
MTC - Materia e tecnica	a tornio veloce
MIS - MISURE	
MISU - Unità	UNR
MISA - Altezza	6.7
MISD - Diametro	5.4
CO - CONSERVAZIONE	
STC - STATO DI CONSERVAZIONE	
STCC - Stato di conservazione	intero
STCS - Indicazioni specifiche	vernice caduta; superficie abrasa
DA - DATI ANALITICI	
DES - DESCRIZIONE	
DESO - Indicazioni sull'oggetto	labbro imbutiforme; stretto collo cilindrico; corpo globulare; piede massiccio cilindrico; ansa a nastro
DESS - Indicazioni sul soggetto	linee sul labbro, sul corpo, intorno al piede; pennellata sull'ansa
TU - CONDIZIONE GIURIDICA E VINCOLI	
CDG - CONDIZIONE GIURIDICA	
CDGG - Indicazione generica	proprietà Stato
CDGS - Indicazione specifica	Ministero per i Beni e le Attività Culturali
DO - FONTI E DOCUMENTI DI RIFERIMENTO	
FTA - FOTOGRAFIE	
FTAX - Genere	fotografie allegate
FTAP - Tipo	fotografia b.n.
FTAN - Codice identificativo	SATA9074/X
BIB - BIBLIOGRAFIA	
BIBX - Genere	bibliografia specifica
BIBA - Autore	Bartoccini R.
BIBD - Anno di edizione	1936
BIBN - V., pp., nn.	p. 191
BIBI - V., tavv., figg.	n. 116
CM - COMPILAZIONE	
CMP - COMPILAZIONE	
CMPD - Data	1979
CMPN - Nome compilatore	Conte A.
FUR - Funzionario responsabile	Dell'Aglio A.
RVM - TRASCRIZIONE PER MEMORIZZAZIONE	
RVMD - Data registrazione	2001

