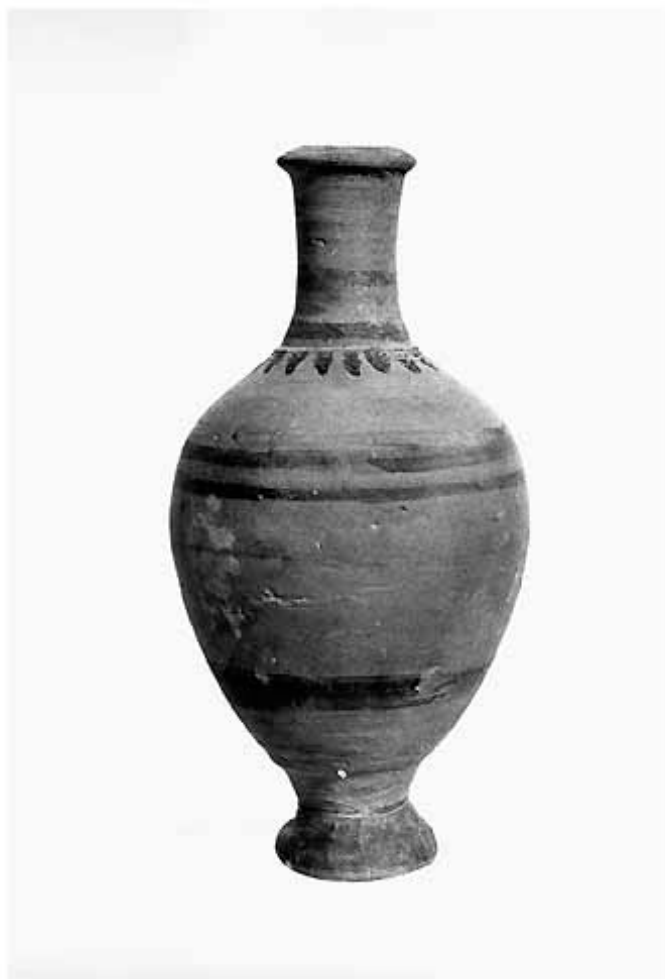


# SCHEDA



## CD - CODICI

TSK - Tipo di scheda	RA
LIR - Livello di ricerca	C
NCT - CODICE UNIVOCO	
NCTR - Codice regione	16
NCTN - Numero catalogo generale	00216739
ESC - Ente schedatore	S63
ECP - Ente competente	S63

## LC - LOCALIZZAZIONE

### PVC - LOCALIZZAZIONE GEOGRAFICO-AMMINISTRATIVA

PVCP - Provincia	TA
PVCC - Comune	TARANTO

### LDC - COLLOCAZIONE SPECIFICA

LDCT - Tipologia	palazzo
LDCM - Denominazione raccolta	Museo Nazionale
LDCS - Specifiche	magazzino

## UB - UBICAZIONE

**INV - INVENTARIO DI MUSEO O SOPRINTENDENZA**

INVN - Numero TA 50252

**RP - REPERIMENTO****LGI - COORDINATE I.G.M. O ALTRO**

LGII - Istituto I.G.M.

LGIT - Denominazione  
tavoletta Taranto

LGIN - Numero foglio 202

LGIQ - Sigla quadrante II NO

**LGC - PARTICELLE CATASTALI**

LGCO - Proprietari De Tullio N.

SPR - Specifiche di  
reperimento contrada Vaccarella/via Nettuno/da una tomba a fossa**DSC - DATI DI SCAVO**

DSCF - Ente responsabile SA TA

DSCA - Autori dello scavo Bartoccini R.

DSCD - Data di scavo 1934/03/09

DSCB - Bibliografia Bartoccini R. 1936

**ROC - RIFERIMENTO OGGETTI STESSO CONTESTO**ROCC - Classe di  
appartenenza materiali ceramica a vernice nera

ROCI - Inventario 50249

**ROC - RIFERIMENTO OGGETTI STESSO CONTESTO**ROCC - Classe di  
appartenenza materiali ceramica di Gnathia

ROCI - Inventario 50250

**ROC - RIFERIMENTO OGGETTI STESSO CONTESTO**ROCC - Classe di  
appartenenza materiali ceramica a decorazione lineare

ROCI - Inventario 50251

**ROC - RIFERIMENTO OGGETTI STESSO CONTESTO**ROCC - Classe di  
appartenenza materiali ceramica acroma

ROCI - Inventario 50253

**OG - OGGETTO****OGT - OGGETTO**

OGTD - Definizione UNGUENTARIO

OGTT - Tipologia Forti tipo III

CLS - Classe e produzione CERAMICA A DECORAZIONE LINEARE

**DT - CRONOLOGIA****DTZ - CRONOLOGIA GENERICA**

DTZG - Secolo secc. IV/ III a.C.

DTZS - Frazione di secolo fine/inizio

**DTS - CRONOLOGIA SPECIFICA**

<b>DTSI - Da</b>	310 a.C.
<b>DTSF - A</b>	290 a.C.
<b>DTM - Motivazione cronologia</b>	bibliografia
<b>AU - DEFINIZIONE CULTURALE</b>	
<b>ATB - AMBITO CULTURALE</b>	
<b>ATBD - Denominazione</b>	produzione locale
<b>ATBM - Motivazione dell'attribuzione</b>	analisi stilistica
<b>MT - DATI TECNICI</b>	
<b>MTC - Materia e tecnica</b>	argilla nocciola
<b>MTC - Materia e tecnica</b>	vernice bruna
<b>MIS - MISURE</b>	
<b>MISU - Unità</b>	UNR
<b>MISA - Altezza</b>	11.5
<b>MISV - Varie</b>	diametro orlo 2.2
<b>MISV - Varie</b>	diametro piede 2.5
<b>CO - CONSERVAZIONE</b>	
<b>STC - STATO DI CONSERVAZIONE</b>	
<b>STCC - Stato di conservazione</b>	intero
<b>STCS - Indicazioni specifiche</b>	scheggiatura al piede
<b>DA - DATI ANALITICI</b>	
<b>DES - DESCRIZIONE</b>	
<b>DESO - Indicazioni sull'oggetto</b>	orlo estroflesso a sezione triangolare; alto collo cilindrico; corpo piriforme; piede massiccio troncoconico; in vernice, fascia sull'orlo, sul collo con tratti verticali, sul corpo e sul piede
<b>TU - CONDIZIONE GIURIDICA E VINCOLI</b>	
<b>CDG - CONDIZIONE GIURIDICA</b>	
<b>CDGG - Indicazione generica</b>	proprietà Stato
<b>CDGS - Indicazione specifica</b>	Ministero per i Beni e le Attività Culturali
<b>DO - FONTI E DOCUMENTI DI RIFERIMENTO</b>	
<b>FTA - FOTOGRAFIE</b>	
<b>FTAX - Genere</b>	fotografie allegate
<b>FTAP - Tipo</b>	fotografia b.n.
<b>FTAN - Codice identificativo</b>	SATA8420/X
<b>BIB - BIBLIOGRAFIA</b>	
<b>BIBX - Genere</b>	bibliografia specifica
<b>BIBA - Autore</b>	Bartocchini R.
<b>BIBD - Anno di edizione</b>	1936
<b>BIBN - V., pp., nn.</b>	p. 135, n. 46
<b>BIB - BIBLIOGRAFIA</b>	

<b>BIBX - Genere</b>	bibliografia di confronto
<b>BIBA - Autore</b>	Forti L.
<b>BIBD - Anno di edizione</b>	1962
<b>BIBN - V., pp., nn.</b>	pp. 149-150
<b>BIBI - V., tavv., figg.</b>	tav. XI, 1
<b>CM - COMPILAZIONE</b>	
<b>CMP - COMPILAZIONE</b>	
<b>CMPD - Data</b>	1978
<b>CMPN - Nome compilatore</b>	Conte A.
<b>FUR - Funzionario responsabile</b>	Dell'Aglio A.
<b>RVM - TRASCRIZIONE PER MEMORIZZAZIONE</b>	
<b>RVMD - Data registrazione</b>	2001
<b>RVMN - Nome revisore</b>	Bucci Morichi A.
<b>AGG - AGGIORNAMENTO</b>	
<b>AGGD - Data</b>	1996
<b>AGGN - Nome revisore</b>	Trombetta L.