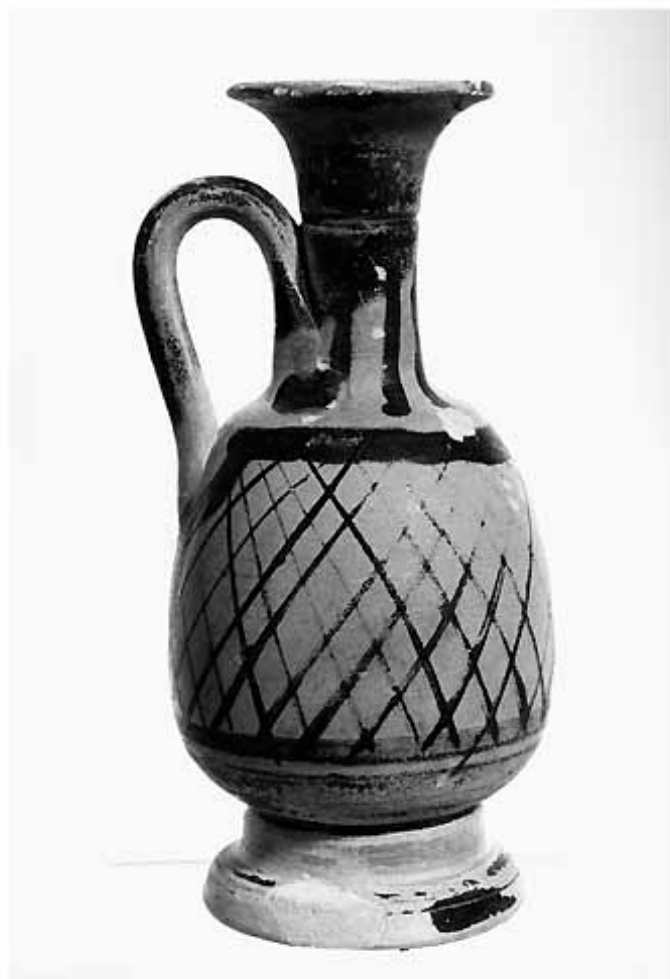


SCHEDA



CD - CODICI

TSK - Tipo di scheda	RA
LIR - Livello di ricerca	P
NCT - CODICE UNIVOCO	
NCTR - Codice regione	16
NCTN - Numero catalogo generale	00217134
ESC - Ente schedatore	S63
ECP - Ente competente	S63

LC - LOCALIZZAZIONE

PVC - LOCALIZZAZIONE GEOGRAFICO-AMMINISTRATIVA

PVCP - Provincia	TA
PVCC - Comune	TARANTO

LDC - COLLOCAZIONE SPECIFICA

LDCT - Tipologia	palazzo
LDCM - Denominazione raccolta	Museo Nazionale

UB - UBICAZIONE

INV - INVENTARIO DI MUSEO O SOPRINTENDENZA

INVN - Numero	TA 50611
RP - REPERIMENTO	
LGI - COORDINATE I.G.M. O ALTRO	
LGII - Istituto	I.G.M.
LGIT - Denominazione tavoletta	Taranto
LGIN - Numero foglio	202
LGIQ - Sigla quadrante	II NO
SPR - Specifiche di reperimento	via Oberdan/da una tomba a sarcofago
DSC - DATI DI SCAVO	
DSCF - Ente responsabile	SA TA
DSCA - Autori dello scavo	Bartoccini R.
DSCD - Data di scavo	1934/05/08
ROC - RIFERIMENTO OGGETTI STESSO CONTESTO	
ROCC - Classe di appartenenza materiali	ceramica di Gnathia
ROCI - Inventario	50604
ROC - RIFERIMENTO OGGETTI STESSO CONTESTO	
ROCC - Classe di appartenenza materiali	ceramica apula a figure rosse
ROCI - Inventario	50605
ROC - RIFERIMENTO OGGETTI STESSO CONTESTO	
ROCC - Classe di appartenenza materiali	ceramica a vernice nera
ROCI - Inventario	da 50606 a 50607
ROC - RIFERIMENTO OGGETTI STESSO CONTESTO	
ROCC - Classe di appartenenza materiali	ceramica a decorazione lineare
ROCI - Inventario	da 50608 a 50609; 50611
ROC - RIFERIMENTO OGGETTI STESSO CONTESTO	
ROCC - Classe di appartenenza materiali	specchi
ROCI - Inventario	da 50610 a 50610/A
ROC - RIFERIMENTO OGGETTI STESSO CONTESTO	
ROCC - Classe di appartenenza materiali	ceramica a vernice nera in parte risparmiata
ROCI - Inventario	50611
OG - OGGETTO	
OGT - OGGETTO	
OGTD - Definizione	LEKYTHOS
CLS - Classe e produzione	CERAMICA A VERNICE NERA IN PARTE RISPARMIATA
DT - CRONOLOGIA	
DTZ - CRONOLOGIA GENERICA	

DTZG - Secolo	sec. IV a.C.
DTZS - Frazione di secolo	fine
DTS - CRONOLOGIA SPECIFICA	
DTSI - Da	310 a.C.
DTSF - A	300 a.C.
DTM - Motivazione cronologia	analisi stilistica
AU - DEFINIZIONE CULTURALE	
ATB - AMBITO CULTURALE	
ATBD - Denominazione	produzione tarantina
ATBM - Motivazione dell'attribuzione	analisi stilistica
MT - DATI TECNICI	
MTC - Materia e tecnica	argilla rosa pallido, micacea, porosa
MTC - Materia e tecnica	vernice nera
MTC - Materia e tecnica	colore paonazzo
MTC - Materia e tecnica	a tornio veloce
MIS - MISURE	
MISU - Unità	UNR
MISA - Altezza	10.5
MISD - Diametro	4.9
CO - CONSERVAZIONE	
STC - STATO DI CONSERVAZIONE	
STCC - Stato di conservazione	ricomposto
STCS - Indicazioni specifiche	reintegrata all'orlo e al piede; vernice evanida e scrostata; scalfittura sul corpo
DA - DATI ANALITICI	
DES - DESCRIZIONE	
DESO - Indicazioni sull'oggetto	bocchino campaniforme ad orlo piatto; collo stretto e basso; corpo ovoidale collegato tramite un collarino al piede troncoconico; ansa a nastro
DESS - Indicazioni sul soggetto	linguette sul collo; decorazione a reticolo sul corpo, entro fasce parallele; bocca, parte dell'ansa e piede verniciati in nero; collarino ricoperto di vernice opaca paonazza
TU - CONDIZIONE GIURIDICA E VINCOLI	
CDG - CONDIZIONE GIURIDICA	
CDGG - Indicazione generica	proprietà Stato
CDGS - Indicazione specifica	Ministero per i Beni e le Attività Culturali
DO - FONTI E DOCUMENTI DI RIFERIMENTO	
FTA - FOTOGRAFIE	
FTAX - Genere	fotografie allegate
FTAP - Tipo	fotografia b.n.
FTAN - Codice identificativo	SATA8815/X

BIB - BIBLIOGRAFIA

BIBX - Genere	bibliografia specifica
BIBA - Autore	Bartoccini R.
BIBD - Anno di edizione	1936
BIBN - V., pp., nn.	p. 172
BIBI - V., tavv., figg.	n. 80

CM - COMPILAZIONE**CMP - COMPILAZIONE**

CMPD - Data	1978
CM PN - Nome compilatore	Conte A.
FUR - Funzionario responsabile	Dell'Aglio A.

RVM - TRASCRIZIONE PER MEMORIZZAZIONE

RVMD - Data registrazione	2001
RVMN - Nome revisore	Bucci Morichi A.