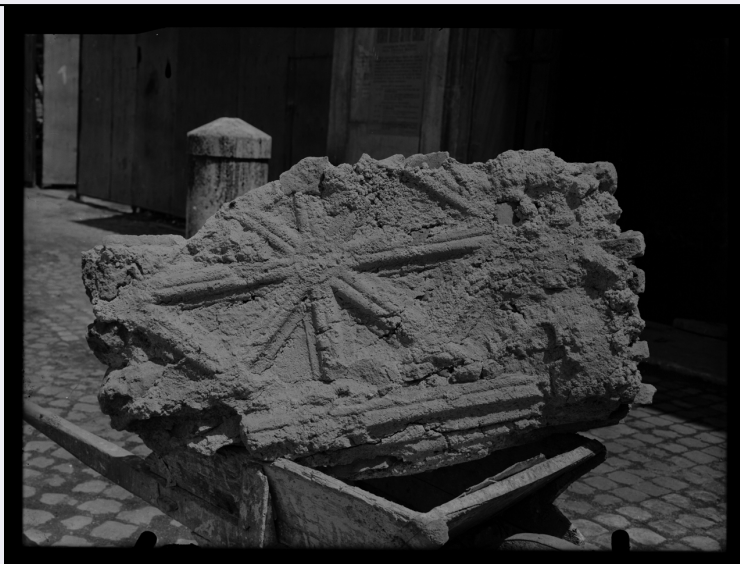


# SCHEDA



## CD - CODICI

TSK - Tipo scheda	F
LIR - Livello catalogazione	I
NCT - CODICE UNIVOCO	
NCTR - Codice Regione	12
NCTN - Numero catalogo generale	01348983
ESC - Ente schedatore	S296
ECP - Ente competente per tutela	S296

## OG - BENE CULTURALE

AMB - Ambito di tutela MiBACT	storico artistico
CTG - Categoria	DOCUMENTAZIONE DEL PATRIMONIO ARCHITETTONICO E STORICO ARTISTICO, DOCUMENTAZIONE DEL PATRIMONIO ARCHEOLOGICO

## OGT - DEFINIZIONE BENE

OGTD - Definizione negativo

## OGC - TRATTAMENTO CATALOGRAFICO

OGCT - Trattamento catalografico bene semplice

## LC - LOCALIZZAZIONE GEOGRAFICO - AMMINISTRATIVA

### PVC - LOCALIZZAZIONE

PVCS - Stato ITALIA  
PVCR - Regione Lazio  
PVCP - Provincia RM  
PVCC - Comune Roma

### LDC - COLLOCAZIONE SPECIFICA

LDCT - Tipologia complesso  
LDCQ - Qualificazione monumentale

<b>LDCN - Denominazione attuale</b>	complesso monumentale di San Michele a Ripa Grande
<b>LDCC - Complesso di appartenenza</b>	complesso monumentale di San Michele a Ripa Grande
<b>LDCU - Indirizzo</b>	Via di San Michele, 17
<b>LDCM - Denominazione raccolta</b>	Soprintendenza Speciale Archeologia Belle Arti e Paesaggio di Roma

#### UB - DATI PATRIMONIALI/INVENTARI/STIME/COLLEZIONI

##### UBF - UBICAZIONE BENE

<b>UBFP - Fondo</b>	fondo fotografico SSABAP Roma (ex SBAAL Lazio)
<b>UBFC - Collocazione</b>	scatola C

##### INV - ALTRI INVENTARI

<b>INVN - Codice inventario</b>	967
<b>INVD - Riferimento cronologico</b>	1951

#### AU - DEFINIZIONE CULTURALE

##### AUT - AUTORE/RESPONSABILITA'

<b>AUTJ - Ente schedatore</b>	S296
<b>AUTH - Codice identificativo</b>	00000001
<b>AUTN - Nome scelto di persona o ente</b>	laboratorio fotografico Soprintendenza Monumenti del Lazio
<b>AUTP - Tipo intestazione</b>	E
<b>AUTA - Indicazioni cronologiche</b>	1900-1990
<b>AUTS - Riferimento al nome</b>	laboratorio
<b>AUTR - Ruolo</b>	fotografo principale
<b>AUTM - Motivazione/fonte</b>	contesto

#### SG - SOGGETTO

##### SGT - SOGGETTO

<b>SGTI - Identificazione</b>	Basilica di San Lorenzo fuori le mura <Roma> - Presbiteri <Chiese> - Pilastrini
-------------------------------	---

##### SGL - TITOLO

<b>SGLT - Titolo proprio</b>	Chiesa di S. Lorenzo. Interno. Pilastro destro del presbiterio.
<b>SGLS - Specifiche titolo</b>	manoscritto a inchiostro sulla busta originale in pergamino

#### DT - CRONOLOGIA

##### DTZ - CRONOLOGIA GENERICA

<b>DTZG - Fascia cronologica /periodo</b>	XX
<b>DTZS - Specifiche fascia cronologica/periodo</b>	terzo quarto

##### DTS - CRONOLOGIA SPECIFICA

<b>DTSI - Da</b>	1951/07/00
<b>DTSF - A</b>	1951/07/00
<b>DTM - Motivazione/fonte</b>	data

<b>DTT - Note</b>	manoscritta a inchiostro nero sulla busta originale in pergamino
<b>MT - DATI TECNICI</b>	
<b>MTX - Indicazione di colore</b>	BN
<b>MTC - MATERIA E TECNICA</b>	
<b>MTCP - Riferimento alla parte</b>	supporto primario
<b>MTCM - Materia</b>	vetro
<b>MTCT - Tecnica</b>	gelatina bromuro d'argento
<b>FRM - Formato</b>	18 x 24
<b>CO - CONSERVAZIONE E INTERVENTI</b>	
<b>STC - STATO DI CONSERVAZIONE</b>	
<b>STCC - Stato di conservazione</b>	buono
<b>TU - CONDIZIONE GIURIDICA E PROVVEDIMENTI DI TUTELA</b>	
<b>CDG - CONDIZIONE GIURIDICA</b>	
<b>CDGG - Indicazione generica</b>	proprietà Stato
<b>CDGS - Indicazione specifica</b>	Ministero per i beni e le attività culturali e del turismo
<b>BPT - Provvedimenti di tutela - sintesi</b>	si
<b>NVC - PROVVEDIMENTI DI TUTELA</b>	
<b>NVCT - Tipo provvedimento</b>	DLgs n. 42/2004, art.10
<b>DO - DOCUMENTAZIONE</b>	
<b>FTA - DOCUMENTAZIONE FOTOGRAFICA</b>	
<b>FTAN - Codice identificativo</b>	SSABAPRM967
<b>FTAX - Genere</b>	documentazione allegata
<b>FTAP - Tipo</b>	fotografia digitale (file)
<b>FTAF - Formato</b>	jpg
<b>FTAK - Nome file originale</b>	967.jpg
<b>AD - ACCESSO AI DATI</b>	
<b>ADS - SPECIFICHE DI ACCESSO AI DATI</b>	
<b>ADSP - Profilo di accesso</b>	1
<b>ADSM - Motivazione</b>	scheda contenente dati liberamente accessibili
<b>CM - CERTIFICAZIONE E GESTIONE DEI DATI</b>	
<b>CMP - REDAZIONE E VERIFICA SCIENTIFICA</b>	
<b>CMPD - Anno di redazione</b>	2019
<b>CMPN - Responsabile ricerca e redazione</b>	Macaluso, Tiziana
<b>FUR - Funzionario responsabile</b>	Nuzzo, Mariella