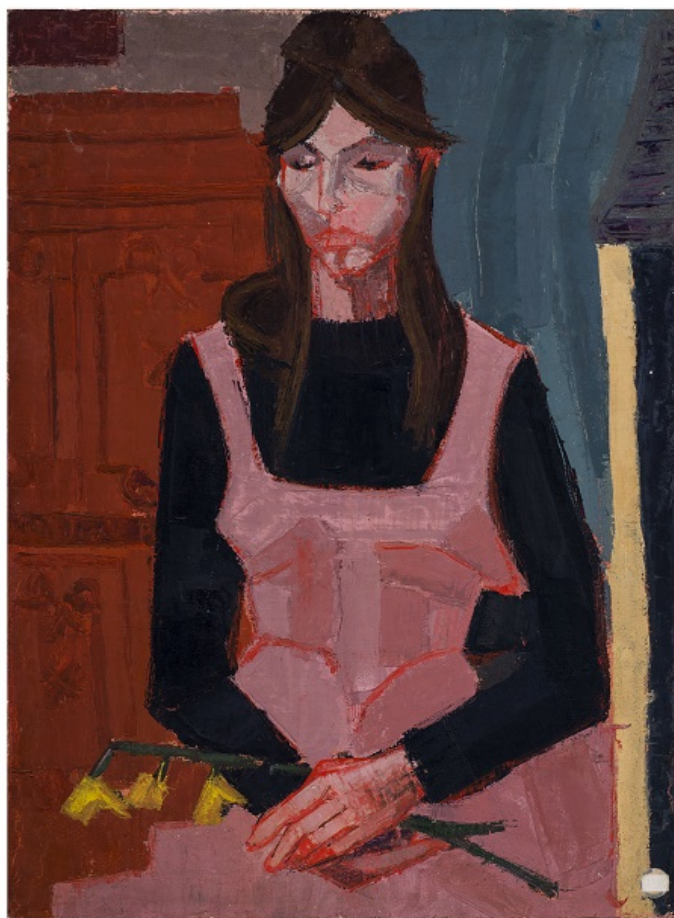


# SCHEDA



## CD - CODICI

TSK - Tipo Scheda	OA
LIR - Livello ricerca	P
<b>NCT - CODICE UNIVOCO</b>	
NCTR - Codice regione	15
NCTN - Numero catalogo generale	00875371
ESC - Ente schedatore	AI299
ECP - Ente competente	S282

## OG - OGGETTO

### OGT - OGGETTO

OGTD - Definizione	dipinto
OGTV - Identificazione	opera isolata

### SGT - SOGGETTO

SGTI - Identificazione	Ritratto di donna
SGTT - Titolo	Marinella

## LC - LOCALIZZAZIONE GEOGRAFICO-AMMINISTRATIVA

**PVC - LOCALIZZAZIONE GEOGRAFICO-AMMINISTRATIVA ATTUALE**

<b>PVCS - Stato</b>	ITALIA
<b>PVCR - Regione</b>	Campania
<b>PVCP - Provincia</b>	NA
<b>PVCC - Comune</b>	Napoli
<b>PVCL - Località</b>	NAPOLI

**LDC - COLLOCAZIONE SPECIFICA**

<b>LDCT - Tipologia</b>	Palazzo storico
<b>LDCN - Denominazione attuale</b>	Palazzo Zapata

**UB - UBICAZIONE E DATI PATRIMONIALI****INV - INVENTARIO DI MUSEO O SOPRINTENDENZA**

<b>INVN - Numero</b>	356
<b>INVD - Data</b>	2018

**STI - STIMA****DT - CRONOLOGIA****DTZ - CRONOLOGIA GENERICA**

<b>DTZG - Secolo</b>	XX
<b>DTZS - Frazione di secolo</b>	prima metà

**DTS - CRONOLOGIA SPECIFICA**

<b>DTSI - Da</b>	1970
<b>DTSV - Validità</b>	ca
<b>DTSF - A</b>	1980
<b>DTSL - Validità</b>	ca
<b>DTM - Motivazione cronologia</b>	analisi stilistica

**AU - DEFINIZIONE CULTURALE****AUT - AUTORE**

<b>AUTS - Riferimento all'autore</b>	attribuito
<b>AUTR - Riferimento all'intervento</b>	pittore
<b>AUTM - Motivazione dell'attribuzione</b>	analisi stilistica
<b>AUTN - Nome scelto</b>	Rosaria Matarese
<b>AUTA - Dati anagrafici</b>	Napoli 1941
<b>AUTH - Sigla per citazione</b>	00000411

**MT - DATI TECNICI**

<b>MTC - Materia e tecnica</b>	tela/ pittura a olio
--------------------------------	----------------------

**MIS - MISURE**

<b>MISU - Unità</b>	cm
<b>MISA - Altezza</b>	75
<b>MISL - Larghezza</b>	56

**CO - CONSERVAZIONE**

**STC - STATO DI CONSERVAZIONE**

<b>STCC - Stato di conservazione</b>	buono
--------------------------------------	-------

**DA - DATI ANALITICI****DES - DESCRIZIONE**

<b>DESO - Indicazioni sull'oggetto</b>	Ritratto di donna
----------------------------------------	-------------------

<b>DESI - Codifica Iconclass</b>	61BB11
----------------------------------	--------

<b>DESS - Indicazioni sul soggetto</b>	Quest'opera rappresenta una delle rare opere figurative del periodo giovanile di Rosaria, con soggetto un'intensa figura di giovane donna, dallo sguardo malinconico che se ne sta seduta in primo piano, tenendo tra le mani un ramoscello con pochi fiori appassiti. La composizione è dominata da colori intensi, stesi sulla tela quasi con la spatola. Molto probabilmente si tratta di un'amica che frequentava l'Accademia di Belle Arti con lei.
----------------------------------------	----------------------------------------------------------------------------------------------------------------------------------------------------------------------------------------------------------------------------------------------------------------------------------------------------------------------------------------------------------------------------------------------------------------------------------------------------------

**TU - CONDIZIONE GIURIDICA E VINCOLI****CDG - CONDIZIONE GIURIDICA**

<b>CDGG - Indicazione generica</b>	proprietà persona giuridica senza scopo di lucro
------------------------------------	--------------------------------------------------

**NVC - PROVVEDIMENTI DI TUTELA**

<b>NVCT - Tipo provvedimento</b>	DLgs. n. 490/1999
----------------------------------	-------------------

<b>NVCE - Estremi provvedimento</b>	decreto n. 53 18/07/2002
-------------------------------------	--------------------------

**DO - FONTI E DOCUMENTI DI RIFERIMENTO****FTA - DOCUMENTAZIONE FOTOGRAFICA**

<b>FTAX - Genere</b>	documentazione allegata
----------------------	-------------------------

<b>FTAP - Tipo</b>	fotografia digitale (file)
--------------------	----------------------------

<b>FTAN - Codice identificativo</b>	1500875371
-------------------------------------	------------

**BIB - BIBLIOGRAFIA**

<b>BIBX - Genere</b>	bibliografia specifica
----------------------	------------------------

<b>BIBA - Autore</b>	Valente Isabella
----------------------	------------------

<b>BIBD - Anno di edizione</b>	2018
--------------------------------	------

<b>BIBH - Sigla per citazione</b>	0000002
-----------------------------------	---------

**AD - ACCESSO AI DATI****ADS - SPECIFICHE DI ACCESSO AI DATI**

<b>ADSP - Profilo di accesso</b>	2
----------------------------------	---

<b>ADSM - Motivazione</b>	scheda di bene di proprietà privata
---------------------------	-------------------------------------

**CM - COMPILAZIONE****CMP - COMPILAZIONE**

<b>CMPD - Data</b>	2018
--------------------	------

<b>CMPN - Nome</b>	Saut, Lisa
--------------------	------------

<b>FUR - Funzionario responsabile</b>	Romano, Rosa
---------------------------------------	--------------