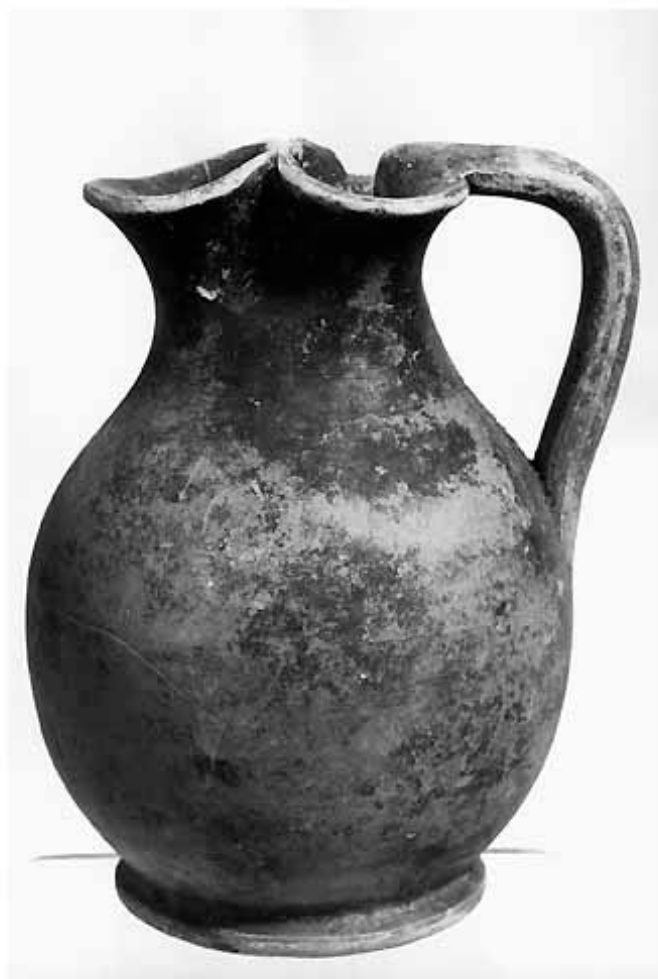


# SCHEDA



## CD - CODICI

TSK - Tipo di scheda	RA
LIR - Livello di ricerca	P
NCT - CODICE UNIVOCO	
NCTR - Codice regione	16
NCTN - Numero catalogo generale	00216664
ESC - Ente schedatore	S63
ECP - Ente competente	S63

## LC - LOCALIZZAZIONE

### PVC - LOCALIZZAZIONE GEOGRAFICO-AMMINISTRATIVA

PVCP - Provincia	TA
PVCC - Comune	TARANTO

### LDC - COLLOCAZIONE SPECIFICA

LDCT - Tipologia	palazzo
LDCM - Denominazione raccolta	Museo Nazionale

## UB - UBICAZIONE

INV - INVENTARIO DI MUSEO O SOPRINTENDENZA

<b>INVN - Numero</b>	TA 50185
<b>RP - REPERIMENTO</b>	
<b>LGI - COORDINATE I.G.M. O ALTRO</b>	
<b>LGII - Istituto</b>	I.G.M.
<b>LGIT - Denominazione tavoletta</b>	Taranto
<b>LGIN - Numero foglio</b>	202
<b>LGIQ - Sigla quadrante</b>	II NO
<b>SPR - Specifiche di reperimento</b>	contrada Gigante/da una tomba a fossa
<b>DSC - DATI DI SCAVO</b>	
<b>DSCF - Ente responsabile</b>	SA TA
<b>DSCA - Autori dello scavo</b>	Bartoccini R.
<b>DSCD - Data di scavo</b>	1934/02/21
<b>OG - OGGETTO</b>	
<b>OGT - OGGETTO</b>	
<b>OGTD - Definizione</b>	OINOCHOE A BOCCA TRILOBATA
<b>CLS - Classe e produzione</b>	CERAMICA A VERNICE NERA
<b>DT - CRONOLOGIA</b>	
<b>DTZ - CRONOLOGIA GENERICA</b>	
<b>DTZG - Secolo</b>	sec. IV a.C.
<b>DTZS - Frazione di secolo</b>	fine
<b>DTS - CRONOLOGIA SPECIFICA</b>	
<b>DTSI - Da</b>	310 a.C.
<b>DTSF - A</b>	300 a.C.
<b>DTM - Motivazione cronologia</b>	analisi stilistica
<b>AU - DEFINIZIONE CULTURALE</b>	
<b>ATB - AMBITO CULTURALE</b>	
<b>ATBD - Denominazione</b>	ambito tarantino
<b>ATBM - Motivazione dell'attribuzione</b>	analisi stilistica
<b>MT - DATI TECNICI</b>	
<b>MTC - Materia e tecnica</b>	argilla avana
<b>MTC - Materia e tecnica</b>	vernice nera opaca
<b>MIS - MISURE</b>	
<b>MISU - Unità</b>	UNR
<b>MISA - Altezza</b>	9.5
<b>MISD - Diametro</b>	6.4
<b>CO - CONSERVAZIONE</b>	
<b>STC - STATO DI CONSERVAZIONE</b>	
<b>STCC - Stato di conservazione</b>	intero
<b>STCS - Indicazioni specifiche</b>	breve lesione sul corpo; la vernice e' in buona parte evanida; lievi screpolature sul labbro

**DA - DATI ANALITICI****DES - DESCRIZIONE****DESO - Indicazioni  
sull'oggetto**

corpo globoso; ansa a nastro; piede ad anello; risparmiato internamente

**TU - CONDIZIONE GIURIDICA E VINCOLI****CDG - CONDIZIONE GIURIDICA****CDGG - Indicazione  
generica**

proprietà Stato

**CDGS - Indicazione  
specificata**

Ministero per i Beni e le Attività Culturali

**DO - FONTI E DOCUMENTI DI RIFERIMENTO****FTA - FOTOGRAFIE****FTAX - Genere**

fotografie allegate

**FTAP - Tipo**

fotografia b.n.

**FTAN - Codice identificativo**

SATA8342/X

**CM - COMPILAZIONE****CMP - COMPILAZIONE****CMPD - Data**

1977

**CMPN - Nome compilatore**

Conte A.

**FUR - Funzionario  
responsabile**

Dell'Aglio A.

**RVM - TRASCRIZIONE PER MEMORIZZAZIONE****RVMD - Data registrazione**

2001

**RVMN - Nome revisore**

Bucci Morichi A.