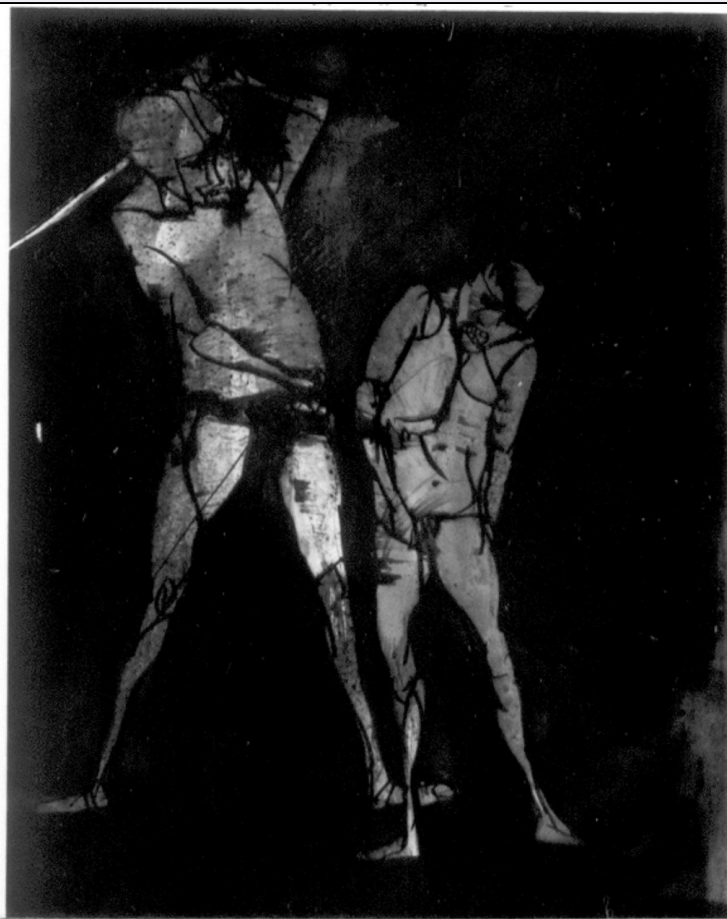


SCHEDA



CD - CODICI

TSK - Tipo Scheda D

LIR - Livello ricerca C

NCT - CODICE UNIVOCO

NCTR - Codice regione 09

NCTN - Numero catalogo generale 00126557

ESC - Ente schedatore S155

ECP - Ente competente S155

OG - OGGETTO

OGT - OGGETTO

OGTD - Definizione disegno

SGT - SOGGETTO

SGTI - Identificazione Personaggi e scene da cicli letterari

LC - LOCALIZZAZIONE GEOGRAFICO-AMMINISTRATIVA

PVC - LOCALIZZAZIONE GEOGRAFICO-AMMINISTRATIVA ATTUALE

PVCS - Stato ITALIA

PVCR - Regione Toscana

PVCP - Provincia FI

PVCC - Comune Certaldo

LDC - COLLOCAZIONE

SPECIFICA**UB - UBICAZIONE E DATI PATRIMONIALI****UBO - Ubicazione originaria** SC**INV - INVENTARIO DI MUSEO O SOPRINTENDENZA****INVN - Numero** n. 59**INVD - Data** sec. XX**INV - INVENTARIO DI MUSEO O SOPRINTENDENZA****INVN - Numero** n. 79**INVD - Data** 1979**INV - INVENTARIO DI MUSEO O SOPRINTENDENZA****INVN - Numero** n. 329**INVD - Data** sec. XX**DT - CRONOLOGIA****DTZ - CRONOLOGIA GENERICA****DTZG - Secolo** sec. XX**DTS - CRONOLOGIA SPECIFICA****DTSI - Da** 1967**DTSV - Validità** ca**DTSF - A** 1967**DTSL - Validità** ca**DTM - Motivazione cronologia** contesto**AU - DEFINIZIONE CULTURALE****AUT - AUTORE****AUTM - Motivazione dell'attribuzione** firma**AUTN - Nome scelto** Fabbri Agenore**AUTA - Dati anagrafici** 1911/ 1998**AUTH - Sigla per citazione** 00003475**MT - DATI TECNICI****MTC - Materia e tecnica** carta bianca/ inchiostro di china/ inchiostro a penna/ acquerellatura**MIS - MISURE****MISU - Unità** mm**MISA - Altezza** 500**MISL - Larghezza** 350**CO - CONSERVAZIONE****STC - STATO DI CONSERVAZIONE****STCC - Stato di conservazione** buono**DA - DATI ANALITICI****DES - DESCRIZIONE****DESO - Indicazioni sull'oggetto** NR (recupero pregresso)

83 (BOCCACCIO, Decamerone): 82 A (GERBINO): 45 D 31 3: 45 C

DESI - Codifica Iconclass	13 (SWORD)
DESS - Indicazioni sul soggetto	Soggetti profani: scena tratta dall'opera letteraria Decamerone. Personaggi: Gerbino. Figure maschili: guerriero. Attributi: (guerriero) spada.
ISR - ISCRIZIONI	
ISRC - Classe di appartenenza	didascalica
ISRS - Tecnica di scrittura	a penna blu
ISRP - Posizione	recto, angolo inferiore destro
ISRI - Trascrizione	A. FABBRI
ISR - ISCRIZIONI	
ISRC - Classe di appartenenza	didascalica
ISRS - Tecnica di scrittura	a matita
ISRP - Posizione	verso, angolo superiore sinistro
ISRI - Trascrizione	IV GIORNATA/IX NOVELLA N°4 "Il nonno di gerbino/ fa tagliare la testa la nipote"
ISR - ISCRIZIONI	
ISRC - Classe di appartenenza	segnaletica
ISRS - Tecnica di scrittura	a matita nera
ISRP - Posizione	verso, angolo inferiore destro
ISRI - Trascrizione	58
ISR - ISCRIZIONI	
ISRC - Classe di appartenenza	didascalica
ISRS - Tecnica di scrittura	a matita
ISRP - Posizione	verso, in alto
ISRI - Trascrizione	IV GIORNATA/XIII NOVELLA "IL NONNO DI GERBINO/FA TAGLIARE LA TESTA LA NIPOTE"/ VARIANTE
STM - STEMMI, EMBLEMI, MARCHI	
STMC - Classe di appartenenza	timbro
STMQ - Qualificazione	amministrativo
STMP - Posizione	verso, margine superiore
STMD - Descrizione	DOGANA INTERNAZIONALE ITALIANA CHIASSO E.T.
STM - STEMMI, EMBLEMI, MARCHI	
STMC - Classe di appartenenza	timbro
STMP - Posizione	verso, margine superiore
STMD - Descrizione	MOSTRA "OMAGGIO A GIOVANNI BOCCACCIO" CERTALDO N. 329 D'INVENTARIO
	E' la scena della decapitazione di Gerbino ordinata dal nonno re Guglielmo (G. Boccaccio, Decamerone, giornata IV, novella 4). Fabbri figura fra i più apprezzati scultori del Novecento, come è attestato dalla sua continua presenza nelle rassegne internazionali

NSC - Notizie storico-critiche	d'arte. Per i suoi meriti è stato eletto membro dell'Accademia di San Luca in Roma. Tema di fondo della sua poetica è la condizione dell'uomo vittima della violenza; qui, della fatalità degli eventi. La trascrizione formale è in termini di un linguaggio aspro e tagliente.
---------------------------------------	--

TU - CONDIZIONE GIURIDICA E VINCOLI

ACQ - ACQUISIZIONE

ACQT - Tipo acquisizione	donazione
---------------------------------	-----------

CDG - CONDIZIONE GIURIDICA

CDGG - Indicazione generica	proprietà Ente pubblico territoriale
------------------------------------	--------------------------------------

DO - FONTI E DOCUMENTI DI RIFERIMENTO

FTA - DOCUMENTAZIONE FOTOGRAFICA

FTAX - Genere	documentazione allegata
----------------------	-------------------------

FTAP - Tipo	fotografia b/n
--------------------	----------------

FTAN - Codice identificativo	SBAS FI 270623
-------------------------------------	----------------

FNT - FONTI E DOCUMENTI

FNTP - Tipo	inventario
--------------------	------------

FNTD - Data	sec. XX
--------------------	---------

BIB - BIBLIOGRAFIA

BIBX - Genere	bibliografia specifica
----------------------	------------------------

BIBA - Autore	Omaggio Giovanni
----------------------	------------------

BIBD - Anno di edizione	1967
--------------------------------	------

BIBH - Sigla per citazione	00015027
-----------------------------------	----------

BIBN - V., pp., nn.	nn. 54, 55
----------------------------	------------

MST - MOSTRE

MSTT - Titolo	Omaggio a Giovanni Boccaccio degli artisti contemporanei
----------------------	--

MSTL - Luogo	Certaldo
---------------------	----------

MSTD - Data	1967
--------------------	------

AD - ACCESSO AI DATI

ADS - SPECIFICHE DI ACCESSO AI DATI

ADSP - Profilo di accesso	3
----------------------------------	---

ADSM - Motivazione	scheda di bene non adeguatamente sorvegliabile
---------------------------	--

CM - COMPILAZIONE

CMP - COMPILAZIONE

CMPD - Data	1979
--------------------	------

CMPN - Nome	Natali A.
--------------------	-----------

FUR - Funzionario responsabile	Paolucci A.
---------------------------------------	-------------

RVM - TRASCRIZIONE PER INFORMATIZZAZIONE

RVMD - Data	2010
--------------------	------

RVMN - Nome	ICCD/ DG BASAE/ Quadrelli D.
--------------------	------------------------------

AN - ANNOTAZIONI