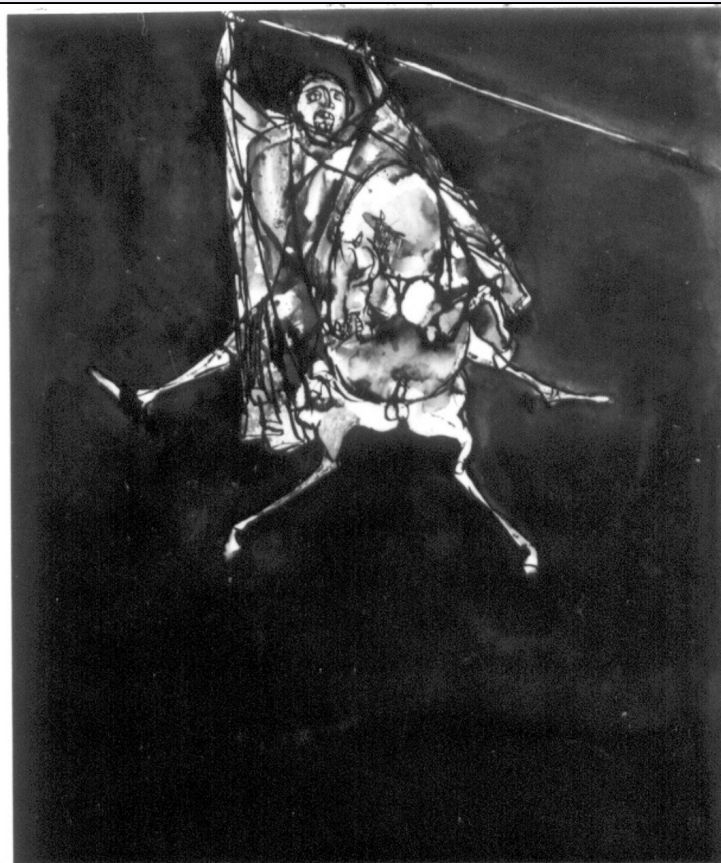


SCHEDA



CD - CODICI

TSK - Tipo Scheda	D
LIR - Livello ricerca	C
NCT - CODICE UNIVOCO	
NCTR - Codice regione	09
NCTN - Numero catalogo generale	00126566
ESC - Ente schedatore	S155
ECP - Ente competente	S155

OG - OGGETTO

OGT - OGGETTO	
OGTD - Definizione	disegno
SGT - SOGGETTO	
SGTI - Identificazione	Personaggi e scene da cicli letterari

LC - LOCALIZZAZIONE GEOGRAFICO-AMMINISTRATIVA

PVC - LOCALIZZAZIONE GEOGRAFICO-AMMINISTRATIVA ATTUALE

PVCS - Stato	ITALIA
PVCR - Regione	Toscana
PVCP - Provincia	FI
PVCC - Comune	Certaldo

LDC - COLLOCAZIONE SPECIFICA

UB - UBICAZIONE E DATI PATRIMONIALI

UBO - Ubicazione originaria	SC
------------------------------------	----

INV - INVENTARIO DI MUSEO O SOPRINTENDENZA

INVN - Numero	n. 60
----------------------	-------

INVD - Data	sec. XX
--------------------	---------

INV - INVENTARIO DI MUSEO O SOPRINTENDENZA

INVN - Numero	n. 88
----------------------	-------

INVD - Data	1979
--------------------	------

INV - INVENTARIO DI MUSEO O SOPRINTENDENZA

INVN - Numero	n. 330
----------------------	--------

INVD - Data	sec. XX
--------------------	---------

DT - CRONOLOGIA**DTZ - CRONOLOGIA GENERICA**

DTZG - Secolo	sec. XX
----------------------	---------

DTS - CRONOLOGIA SPECIFICA

DTSI - Da	1967
------------------	------

DTSV - Validità	ca
------------------------	----

DTSF - A	1967
-----------------	------

DTSL - Validità	ca
------------------------	----

DTM - Motivazione cronologia	contesto
-------------------------------------	----------

AU - DEFINIZIONE CULTURALE**AUT - AUTORE**

AUTM - Motivazione dell'attribuzione	firma
---	-------

AUTN - Nome scelto	Fabbri Agenore
---------------------------	----------------

AUTA - Dati anagrafici	1911/ 1998
-------------------------------	------------

AUTH - Sigla per citazione	00003475
-----------------------------------	----------

MT - DATI TECNICI

MTC - Materia e tecnica	carta bianca/ inchiostro di china/ inchiostro a penna/ acquerellatura
--------------------------------	---

MIS - MISURE

MISU - Unità	mm
---------------------	----

MISA - Altezza	500
-----------------------	-----

MISL - Larghezza	350
-------------------------	-----

CO - CONSERVAZIONE**STC - STATO DI CONSERVAZIONE**

STCC - Stato di conservazione	buono
--------------------------------------	-------

DA - DATI ANALITICI**DES - DESCRIZIONE**

DESO - Indicazioni sull'oggetto	NR (recupero pregresso)
--	-------------------------

DESI - Codifica Iconclass	83 (BOCCACCIO, Decamerone): 46 C 13 1: 45 C 11 (SPEAR)
----------------------------------	--

DESS - Indicazioni sul soggetto	Soggetti profani: scena tratta dall'opera letteraria Decamerone. Figure maschili: cavaliere. Attributi: (cavaliere) lancia. Animali: cavallo.
--	---

ISR - ISCRIZIONI**ISRC - Classe di appartenenza**

didascalica

ISRS - Tecnica di scrittura

a penna blu

ISRP - Posizione

recto, angolo inferiore destro

ISRI - Trascrizione

A. FABBRI

ISR - ISCRIZIONI**ISRC - Classe di appartenenza**

didascalica

ISRS - Tecnica di scrittura

a matita

ISRP - Posizione

verso, margine superiore

ISRI - Trascrizione

"il cavaliere, risalito a cavallo e/ ripreso il suo stocco la cominciò a /seguire" V GIORNATA/ VIII NOVELLA/ 6

ISR - ISCRIZIONI**ISRC - Classe di appartenenza**

segnaletica

ISRS - Tecnica di scrittura

a matita rossa

ISRP - Posizione

verso, angolo inferiore destro

ISRI - Trascrizione

59

STM - STEMMI, EMBLEMI, MARCHI**STMC - Classe di appartenenza**

timbro

STMQ - Qualificazione

amministrativo

STMP - Posizione

verso, margine superiore

STMD - Descrizione

DOGANA INTERNAZIONALE ITALIANA CHIASSO E.T.

STM - STEMMI, EMBLEMI, MARCHI**STMC - Classe di appartenenza**

timbro

STMP - Posizione

verso, margine superiore

STMD - Descrizione

MOSTRA "OMAGGIO A GIOVANNI BOCCACCIO" CERTALDO N. 330 D'INVENTARIO

NSC - Notizie storico-critiche

E' la scena a cui assiste Nastagio degli Onesti nel momento in cui il cavaliere insegue, per ucciderla, una donna (G. Boccaccio, Decamerone, giornata V, novella 8). Fabbri figura fra i più apprezzati scultori del Novecento, come è attestato dalla sua continua presenza nelle rassegne internazionali d'arte. Per i suoi meriti è stato eletto membro dell'Accademia di San Luca in Roma. Tema di fondo della sua poetica è la condizione dell'uomo vittima della violenza; qui, della fatalità degli eventi. La trascrizione formale è in termini di un linguaggio aspro e tagliente. La tensione dei tratti e della campitura acuisce il dramma del motivo favolistico.

TU - CONDIZIONE GIURIDICA E VINCOLI**ACQ - ACQUISIZIONE****ACQT - Tipo acquisizione**

donazione

CDG - CONDIZIONE GIURIDICA**CDGG - Indicazione generica**

proprietà Ente pubblico territoriale

DO - FONTI E DOCUMENTI DI RIFERIMENTO**FTA - DOCUMENTAZIONE FOTOGRAFICA**

FTAX - Genere	documentazione allegata
FTAP - Tipo	fotografia b/n
FTAN - Codice identificativo	SBAS FI 270862

FNT - FONTI E DOCUMENTI

FNTP - Tipo	inventario
FNTD - Data	sec. XX

BIB - BIBLIOGRAFIA

BIBX - Genere	bibliografia specifica
BIBA - Autore	Omaggio Giovanni
BIBD - Anno di edizione	1967
BIBH - Sigla per citazione	00015027
BIBN - V., pp., nn.	n. 56

MST - MOSTRE

MSTT - Titolo	Omaggio a Giovanni Boccaccio degli artisti contemporanei
MSTL - Luogo	Certaldo
MSTD - Data	1967

AD - ACCESSO AI DATI**ADS - SPECIFICHE DI ACCESSO AI DATI**

ADSP - Profilo di accesso	3
ADSM - Motivazione	scheda di bene non adeguatamente sorvegliabile

CM - COMPILAZIONE**CMP - COMPILAZIONE**

CMPD - Data	1979
CMPN - Nome	Natali A.
FUR - Funzionario responsabile	Paolucci A.

RVM - TRASCRIZIONE PER INFORMATIZZAZIONE

RVMD - Data	2010
RVMN - Nome	ICCD/ DG BASAE/ Quadrelli D.

AN - ANNOTAZIONI