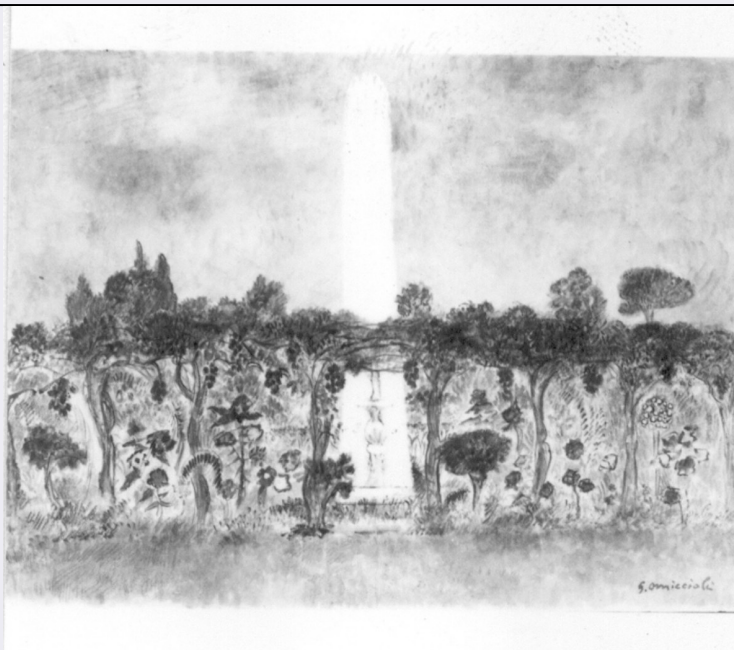


SCHEDA



CD - CODICI

| | |
|---------------------------------|----------|
| TSK - Tipo Scheda | D |
| LIR - Livello ricerca | C |
| NCT - CODICE UNIVOCO | |
| NCTR - Codice regione | 09 |
| NCTN - Numero catalogo generale | 00126671 |
| ESC - Ente schedatore | S155 |
| ECP - Ente competente | S155 |

OG - OGGETTO

| | |
|------------------------|----------|
| OGT - OGGETTO | |
| OGTD - Definizione | disegno |
| SGT - SOGGETTO | |
| SGTI - Identificazione | giardino |

LC - LOCALIZZAZIONE GEOGRAFICO-AMMINISTRATIVA

PVC - LOCALIZZAZIONE GEOGRAFICO-AMMINISTRATIVA ATTUALE

| | |
|------------------|----------|
| PVCS - Stato | ITALIA |
| PVCR - Regione | Toscana |
| PVCP - Provincia | FI |
| PVCC - Comune | Certaldo |

LDC - COLLOCAZIONE SPECIFICA

UB - UBICAZIONE E DATI PATRIMONIALI

| | |
|--|--------|
| UBO - Ubicazione originaria | SC |
| INV - INVENTARIO DI MUSEO O SOPRINTENDENZA | |
| INVN - Numero | n. 193 |
| INVD - Data | 1979 |

INV - INVENTARIO DI MUSEO O SOPRINTENDENZA

| | |
|----------------------|---------|
| INVN - Numero | n. 14 |
| INVD - Data | sec. XX |

INV - INVENTARIO DI MUSEO O SOPRINTENDENZA

| | |
|----------------------|---------|
| INVN - Numero | n. 239 |
| INVD - Data | sec. XX |

DT - CRONOLOGIA**DTZ - CRONOLOGIA GENERICA**

| | |
|----------------------|---------|
| DTZG - Secolo | sec. XX |
|----------------------|---------|

DTS - CRONOLOGIA SPECIFICA

| | |
|------------------|------|
| DTSI - Da | 1967 |
| DTSF - A | 1967 |

| | |
|-------------------------------------|------|
| DTM - Motivazione cronologia | data |
|-------------------------------------|------|

AU - DEFINIZIONE CULTURALE**AUT - AUTORE**

| | |
|---|--------------------|
| AUTM - Motivazione dell'attribuzione | firma |
| AUTN - Nome scelto | Omiccioli Giovanni |
| AUTA - Dati anagrafici | 1901/ 1975 |
| AUTH - Sigla per citazione | 00003399 |

MT - DATI TECNICI

| | |
|--------------------------------|--|
| MTC - Materia e tecnica | carta bianca/ matita grassa/ pastello a cera/ acquerellatura |
|--------------------------------|--|

MIS - MISURE

| | |
|-------------------------|-----|
| MISU - Unità | mm |
| MISA - Altezza | 500 |
| MISL - Larghezza | 700 |

| | |
|------------------------|---------------|
| FIL - Filigrana | C.M. FABRIANO |
|------------------------|---------------|

CO - CONSERVAZIONE**STC - STATO DI CONSERVAZIONE**

| | |
|--------------------------------------|---|
| STCC - Stato di conservazione | buono |
| STCS - Indicazioni specifiche | Nel verso, il disegno è percorso in tutta la sua altezza da una striscia di nastro adesivo attaccata. Sui margini presenta spellature e tracce di collante di nastro adesivo. |

DA - DATI ANALITICI**DES - DESCRIZIONE**

| | |
|--|---|
| DESO - Indicazioni sull'oggetto | NR (recupero pregresso) |
| DESI - Codifica Iconclass | 41 A 6: 41 A 65 1: 25 F 3: 25 G 41 |
| DESS - Indicazioni sul soggetto | Paesaggi: giardino con fontana di marmo. Animali: uccelli. Fiori. |

ISR - ISCRIZIONI

| | |
|--------------------------------------|-------------|
| ISRC - Classe di appartenenza | didascalica |
|--------------------------------------|-------------|

| | |
|--|---|
| ISRS - Tecnica di scrittura | non determinabile |
| ISRT - Tipo di caratteri | corsivo |
| ISRP - Posizione | recto, margine inferiore destro |
| ISRI - Trascrizione | G. Omiccioli |
| ISR - ISCRIZIONI | |
| ISRC - Classe di appartenenza | segnaletica |
| ISRS - Tecnica di scrittura | a matita nera |
| ISRP - Posizione | verso, in alto a sinistra |
| ISRI - Trascrizione | 123 |
| ISR - ISCRIZIONI | |
| ISRC - Classe di appartenenza | didascalica |
| ISRS - Tecnica di scrittura | a pennarello nero |
| ISRT - Tipo di caratteri | corsivo |
| ISRP - Posizione | verso, a destra |
| ISRI - Trascrizione | Boccaccio - Introduzione/ alla 3° giornata/ (matita grossa, cera ed acquerello) - G. Omiccioli '967 |
| STM - STEMMI, EMBLEMI, MARCHI | |
| STMC - Classe di appartenenza | timbro |
| STMQ - Qualificazione | amministrativo |
| STMP - Posizione | verso, margine inferiore destro |
| STMD - Descrizione | DOGANA INTERNAZIONALE ITALIANA CHIASSO E.T. |
| STM - STEMMI, EMBLEMI, MARCHI | |
| STMC - Classe di appartenenza | timbro |
| STMP - Posizione | verso, margine inferiore destro |
| STMD - Descrizione | MOSTRA "OMAGGIO A GIOVANNI BOCCACCIO" CERTALDO N. 239 D'INVENTARIO |
| NSC - Notizie storico-critiche | L'immagine rappresenta il prato descritto nell'introduzione della giornata terza del "Decamerone" di Giovanni Boccaccio (pieno di pergolati di viti e di fiori (...)) era un prato di minutissima erba, e verde tanto che quasi nera pareva, dipinto tutto forse di mille varietà di fiori chiuso intorno di verdissimi e vivi aranci e di cedri (...). Nel mezzo del qual prato era una fonte di marmo bianchissimo e con meravigliosi intagli). Grande sensibilità cromatica del disegno creato dall'accordo di toni e sempre più penetranti, dove Omiccioli sperimenta effetti di luce e una pittura più fluida, vicina ai suoi maestri: Van Gogh e Utrillo. E' evidente la sua dipendenza dalla Scuola Romana e dalle esperienze vissute con Scipione e Mafai negli anni trenta. Si riscontra anche una certa influenza "fauvista". |
| TU - CONDIZIONE GIURIDICA E VINCOLI | |
| ACQ - ACQUISIZIONE | |
| ACQT - Tipo acquisizione | donazione |
| ACQD - Data acquisizione | 1967 |
| CDG - CONDIZIONE GIURIDICA | |

| | |
|---|--|
| CDGG - Indicazione generica | proprietà Ente pubblico territoriale |
| DO - FONTI E DOCUMENTI DI RIFERIMENTO | |
| FTA - DOCUMENTAZIONE FOTOGRAFICA | |
| FTAX - Genere | documentazione allegata |
| FTAP - Tipo | fotografia b/n |
| FTAN - Codice identificativo | SBAS FI 270586 |
| FNT - FONTI E DOCUMENTI | |
| FNTP - Tipo | inventario |
| FNTD - Data | sec. XX |
| BIB - BIBLIOGRAFIA | |
| BIBX - Genere | bibliografia specifica |
| BIBA - Autore | Omaggio Giovanni |
| BIBD - Anno di edizione | 1967 |
| BIBH - Sigla per citazione | 00015027 |
| BIBN - V., pp., nn. | n. 128 |
| BIBI - V., tavv., figg. | Fig. 14 |
| MST - MOSTRE | |
| MSTT - Titolo | Omaggio a Giovanni Boccaccio degli artisti contemporanei |
| MSTL - Luogo | Certaldo |
| MSTD - Data | 1967 |
| AD - ACCESSO AI DATI | |
| ADS - SPECIFICHE DI ACCESSO AI DATI | |
| ADSP - Profilo di accesso | 3 |
| ADSM - Motivazione | scheda di bene non adeguatamente sorvegliabile |
| CM - COMPILAZIONE | |
| CMP - COMPILAZIONE | |
| CMPD - Data | 1979 |
| CMPN - Nome | Mannini M. P. |
| FUR - Funzionario responsabile | Paolucci A. |
| RVM - TRASCRIZIONE PER INFORMATIZZAZIONE | |
| RVMD - Data | 2010 |
| RVMN - Nome | ICCD/ DG BASAE/ Quadrelli D. |
| AN - ANNOTAZIONI | |