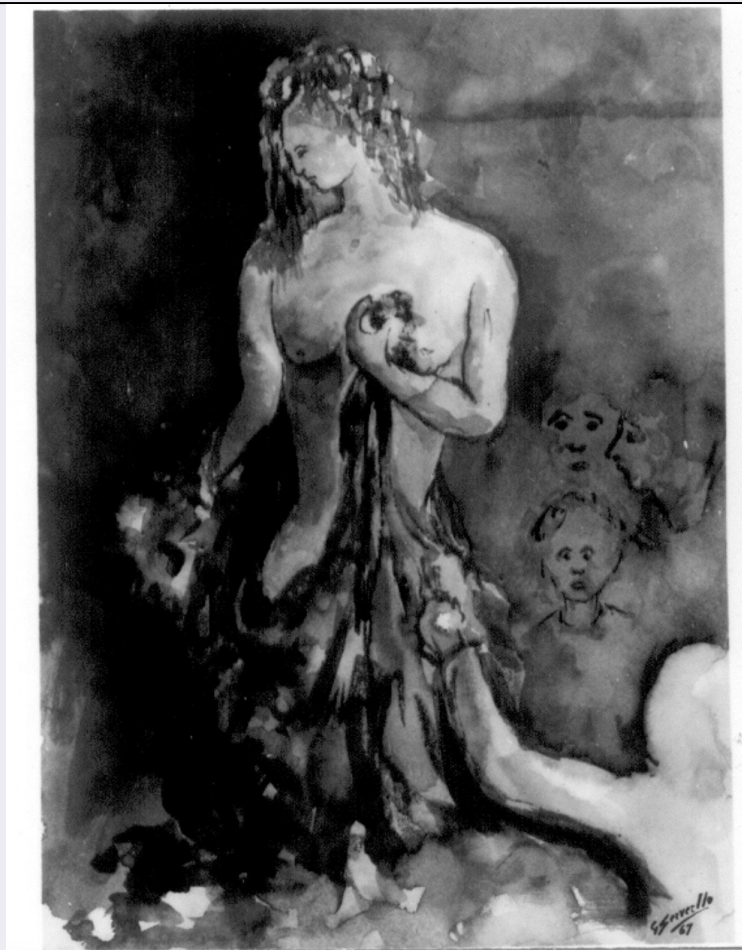


# SCHEDA



## CD - CODICI

TSK - Tipo Scheda D

LIR - Livello ricerca C

### NCT - CODICE UNIVOCO

NCTR - Codice regione 09

NCTN - Numero catalogo generale 00126713

ESC - Ente schedatore S155

ECP - Ente competente S155

## OG - OGGETTO

### OGT - OGGETTO

OGTD - Definizione disegno

### SGT - SOGGETTO

SGTI - Identificazione Personaggi e scene da cicli letterari

## LC - LOCALIZZAZIONE GEOGRAFICO-AMMINISTRATIVA

### PVC - LOCALIZZAZIONE GEOGRAFICO-AMMINISTRATIVA ATTUALE

PVCS - Stato ITALIA

PVCR - Regione Toscana

PVCP - Provincia FI

PVCC - Comune Certaldo

<b>LDC - COLLOCAZIONE SPECIFICA</b>	
<b>UB - UBICAZIONE E DATI PATRIMONIALI</b>	
<b>UBO - Ubicazione originaria</b>	SC
<b>INV - INVENTARIO DI MUSEO O SOPRINTENDENZA</b>	
<b>INVN - Numero</b>	n. 225
<b>INVD - Data</b>	sec. XX
<b>INV - INVENTARIO DI MUSEO O SOPRINTENDENZA</b>	
<b>INVN - Numero</b>	n. 235
<b>INVD - Data</b>	1979
<b>INV - INVENTARIO DI MUSEO O SOPRINTENDENZA</b>	
<b>INVN - Numero</b>	n. 494
<b>INVD - Data</b>	sec. XX
<b>DT - CRONOLOGIA</b>	
<b>DTZ - CRONOLOGIA GENERICA</b>	
<b>DTZG - Secolo</b>	sec. XX
<b>DTS - CRONOLOGIA SPECIFICA</b>	
<b>DTSI - Da</b>	1967
<b>DTSF - A</b>	1967
<b>DTM - Motivazione cronologia</b>	data
<b>AU - DEFINIZIONE CULTURALE</b>	
<b>AUT - AUTORE</b>	
<b>AUTM - Motivazione dell'attribuzione</b>	firma
<b>AUTN - Nome scelto</b>	Servello Gregorio
<b>AUTA - Dati anagrafici</b>	1924/
<b>AUTH - Sigla per citazione</b>	00010041
<b>MT - DATI TECNICI</b>	
<b>MTC - Materia e tecnica</b>	carta bianca/ inchiostro di china/ inchiostro a pennello
<b>MIS - MISURE</b>	
<b>MISU - Unità</b>	mm
<b>MISA - Altezza</b>	647
<b>MISL - Larghezza</b>	500
<b>CO - CONSERVAZIONE</b>	
<b>STC - STATO DI CONSERVAZIONE</b>	
<b>STCC - Stato di conservazione</b>	buono
<b>DA - DATI ANALITICI</b>	
<b>DES - DESCRIZIONE</b>	
<b>DESO - Indicazioni sull'oggetto</b>	NR (recupero pregresso)
<b>DESI - Codifica Iconclass</b>	83 (BOCCACCIO, Decamerone): 31 AA 23 1: 41 D 22 3 (CAMICIA): 31 A: 31 A 31
	Soggetti profani: scena tratta dall'opera letteraria Decamerone. Nudi

<b>DESS - Indicazioni sul soggetto</b>	femminili: donna in piedi. Abbigliamento: (donna) camicia. Figure: figure che osservano.
<b>ISR - ISCRIZIONI</b>	
<b>ISRC - Classe di appartenenza</b>	didascalica
<b>ISRS - Tecnica di scrittura</b>	a inchiostro nero
<b>ISRT - Tipo di caratteri</b>	lettere capitali
<b>ISRP - Posizione</b>	recto, angolo inferiore destro
<b>ISRI - Trascrizione</b>	G. SERVELLO/ 67
<b>ISR - ISCRIZIONI</b>	
<b>ISRC - Classe di appartenenza</b>	didascalica
<b>ISRS - Tecnica di scrittura</b>	dattiloscrittura
<b>ISRP - Posizione</b>	verso, sul passepartout
<b>ISRI - Trascrizione</b>	ALLORA GUALTIERI, PRESALA PER MANO LA MENO' FUORI E IN PRESENZIA/ DI TUTTA LA SUA COMPAGNIA E D'OGNI ALTRA PERSONA LA FECE SPOGLIARE IGNUDA (...) (GIORNATA X - NOV. X)
<b>ISR - ISCRIZIONI</b>	
<b>ISRC - Classe di appartenenza</b>	didascalica
<b>ISRS - Tecnica di scrittura</b>	a pennello rosso
<b>ISRP - Posizione</b>	verso
<b>ISRI - Trascrizione</b>	GREGORIO SERVELLO/ VIA MARTELLI 4 - FIRENZE
<b>NSC - Notizie storico-critiche</b>	La scena è ispirata dalla novella dieci, giornata dieci del "Decamerone" di Giovanni Boccaccio, dedicata al marchese di Saluzzo costretto a pigliar moglie con l'episodio di Griselda cacciata da casa in camicia. Servello (che ha studiato decorazione all'Accademia di Palermo e scenografia a Firenze) applica il suo sicuro gusto decorativo a questo disegno molto "impressionistico", pieno di sfumature di colore, reso ancora più vibrante dalla pennellata e dall'andamento molto fluido dell'inchiostro diluito.
<b>TU - CONDIZIONE GIURIDICA E VINCOLI</b>	
<b>ACQ - ACQUISIZIONE</b>	
<b>ACQT - Tipo acquisizione</b>	donazione
<b>ACQD - Data acquisizione</b>	1967
<b>CDG - CONDIZIONE GIURIDICA</b>	
<b>CDGG - Indicazione generica</b>	proprietà Ente pubblico territoriale
<b>DO - FONTI E DOCUMENTI DI RIFERIMENTO</b>	
<b>FTA - DOCUMENTAZIONE FOTOGRAFICA</b>	
<b>FTAX - Genere</b>	documentazione allegata
<b>FTAP - Tipo</b>	fotografia b/n
<b>FTAN - Codice identificativo</b>	SBAS FI 270749
<b>FNT - FONTI E DOCUMENTI</b>	
<b>FNTP - Tipo</b>	inventario

<b>FNTD - Data</b>	sec. XX
<b>AD - ACCESSO AI DATI</b>	
<b>ADS - SPECIFICHE DI ACCESSO AI DATI</b>	
<b>ADSP - Profilo di accesso</b>	3
<b>ADSM - Motivazione</b>	scheda di bene non adeguatamente sorvegliabile
<b>CM - COMPILAZIONE</b>	
<b>CMP - COMPILAZIONE</b>	
<b>CMPD - Data</b>	1979
<b>CMPN - Nome</b>	Mannini M. P.
<b>FUR - Funzionario responsabile</b>	Paolucci A.
<b>RVM - TRASCRIZIONE PER INFORMATIZZAZIONE</b>	
<b>RVMD - Data</b>	2010
<b>RVMN - Nome</b>	ICCD/ DG BASAE/ Quadrelli D.
<b>AN - ANNOTAZIONI</b>	