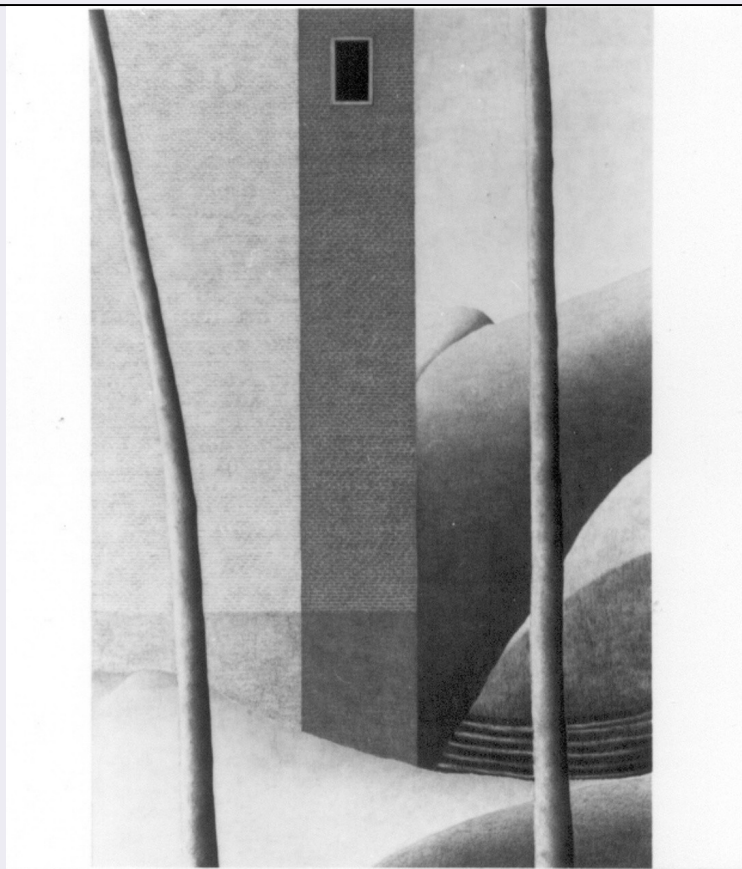


SCHEDA



CD - CODICI

TSK - Tipo Scheda	D
LIR - Livello ricerca	C
NCT - CODICE UNIVOCO	
NCTR - Codice regione	09
NCTN - Numero catalogo generale	00126859
ESC - Ente schedatore	S155
ECP - Ente competente	S155

OG - OGGETTO

OGT - OGGETTO	
OGTD - Definizione	disegno
SGT - SOGGETTO	
SGTI - Identificazione	paesaggio con architetture

LC - LOCALIZZAZIONE GEOGRAFICO-AMMINISTRATIVA

PVC - LOCALIZZAZIONE GEOGRAFICO-AMMINISTRATIVA ATTUALE

PVCS - Stato	ITALIA
PVCR - Regione	Toscana
PVCP - Provincia	FI
PVCC - Comune	Certaldo

LDC - COLLOCAZIONE SPECIFICA

UB - UBICAZIONE E DATI PATRIMONIALI

UBO - Ubicazione originaria	SC
------------------------------------	----

INV - INVENTARIO DI MUSEO O SOPRINTENDENZA

INVN - Numero	n. 381
----------------------	--------

INVD - Data	1979
--------------------	------

INV - INVENTARIO DI MUSEO O SOPRINTENDENZA

INVN - Numero	n. 337
----------------------	--------

INVD - Data	sec. XX
--------------------	---------

INV - INVENTARIO DI MUSEO O SOPRINTENDENZA

INVN - Numero	n. 272
----------------------	--------

INVD - Data	sec. XX
--------------------	---------

DT - CRONOLOGIA**DTZ - CRONOLOGIA GENERICA**

DTZG - Secolo	sec. XX
----------------------	---------

DTS - CRONOLOGIA SPECIFICA

DTSI - Da	1966
------------------	------

DTSF - A	1966
-----------------	------

DTM - Motivazione cronologia	data
-------------------------------------	------

AU - DEFINIZIONE CULTURALE**AUT - AUTORE**

AUTM - Motivazione dell'attribuzione	firma
---	-------

AUTN - Nome scelto	Roos Erik
---------------------------	-----------

AUTA - Dati anagrafici	1938/ 1994
-------------------------------	------------

AUTH - Sigla per citazione	00010214
-----------------------------------	----------

MT - DATI TECNICI

MTC - Materia e tecnica	cartoncino/ matita
--------------------------------	--------------------

MIS - MISURE

MISU - Unità	mm
---------------------	----

MISA - Altezza	462
-----------------------	-----

MISL - Larghezza	320
-------------------------	-----

CO - CONSERVAZIONE**STC - STATO DI CONSERVAZIONE**

STCC - Stato di conservazione	buono
--------------------------------------	-------

STCS - Indicazioni specifiche	Nel margine superiore destro è privo di una porzione di foglio. sugli angoli, fori da spilli. Nel verso spellature dei margini, prodotti da nastro adesivo.
--------------------------------------	---

DA - DATI ANALITICI**DES - DESCRIZIONE**

DESO - Indicazioni sull'oggetto	NR (recupero pregresso)
--	-------------------------

DESI - Codifica Iconclass	61 D (CERTALDO ALTA): 25 H 11 4: 41 A 36 1: 25 G 3 (+21)
----------------------------------	--

DESS - Indicazioni sul soggetto	Paesaggi: cittadina Certaldo Alta; colline. Architetture: torre in mattoni. Vegetali: tronchi di albero.
--	--

ISR - ISCRIZIONI

ISRC - Classe di appartenenza	didascalica
ISRS - Tecnica di scrittura	a matita
ISRP - Posizione	recto, in basso a destra
ISRI - Trascrizione	Erik Roos 29 1966

ISR - ISCRIZIONI

ISRC - Classe di appartenenza	segnaletica
ISRS - Tecnica di scrittura	a matita
ISRP - Posizione	verso, margine inferiore sinistro
ISRI - Trascrizione	297

STM - STEMMI, EMBLEMI, MARCHI

STMC - Classe di appartenenza	timbro
STMQ - Qualificazione	amministrativo
STMP - Posizione	verso, in basso a destra
STMD - Descrizione	DOGANA INTERNAZIONALE ITALIANA CHIASSO E.T.

STM - STEMMI, EMBLEMI, MARCHI

STMC - Classe di appartenenza	timbro
STMP - Posizione	verso, in basso a destra
STMD - Descrizione	MOSTRA "OMAGGIO A GIOVANNI BOCCACCIO" CERTALDO N. 272 D'INVENTARIO

NSC - Notizie storico-critiche

Certaldo è la città dove Giovanni Boccaccio ambienta la novella di Fra Cipolla e delle sue reliquie (novella dieci della giornata sesta del "Decamerone"). La chiarezza ottica ed esecutiva del disegno mostra una visione di Certaldo Alta, stilizzata e razionale, dove Roos sembra riallacciarsi alla tesi della "nuova astrazione americana" nella resa analitica e percettiva della realtà.

TU - CONDIZIONE GIURIDICA E VINCOLI**ACQ - ACQUISIZIONE**

ACQT - Tipo acquisizione	donazione
---------------------------------	-----------

CDG - CONDIZIONE GIURIDICA

CDGG - Indicazione generica	proprietà Ente pubblico territoriale
------------------------------------	--------------------------------------

DO - FONTI E DOCUMENTI DI RIFERIMENTO**FTA - DOCUMENTAZIONE FOTOGRAFICA**

FTAX - Genere	documentazione allegata
FTAP - Tipo	fotografia b/n
FTAN - Codice identificativo	SBAS FI 270595

FNT - FONTI E DOCUMENTI

FNTP - Tipo	inventario
FNTD - Data	sec. XX

MST - MOSTRE

MSTT - Titolo	Omaggio a Giovanni Boccaccio degli artisti contemporanei
MSTL - Luogo	Certaldo
MSTD - Data	1967
AD - ACCESSO AI DATI	
ADS - SPECIFICHE DI ACCESSO AI DATI	
ADSP - Profilo di accesso	3
ADSM - Motivazione	scheda di bene non adeguatamente sorvegliabile
CM - COMPILAZIONE	
CMP - COMPILAZIONE	
CMPD - Data	1979
CMPN - Nome	Mannini M. P.
FUR - Funzionario responsabile	Paolucci A.
RVM - TRASCRIZIONE PER INFORMATIZZAZIONE	
RVMD - Data	2010
RVMN - Nome	ICCD/ DG BASAE/ Quadrelli D.
AN - ANNOTAZIONI	