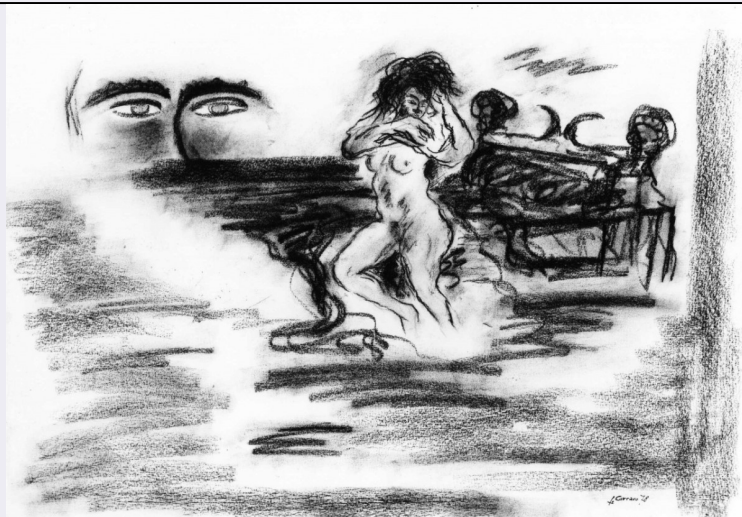


SCHEDA



CD - CODICI

| | |
|---------------------------------|----------|
| TSK - Tipo Scheda | D |
| LIR - Livello ricerca | C |
| NCT - CODICE UNIVOCO | |
| NCTR - Codice regione | 09 |
| NCTN - Numero catalogo generale | 00126524 |
| ESC - Ente schedatore | S155 |
| ECP - Ente competente | S155 |

OG - OGGETTO

| | |
|------------------------|---------------------------------------|
| OGT - OGGETTO | |
| OGTD - Definizione | disegno |
| SGT - SOGGETTO | |
| SGTI - Identificazione | Personaggi e scene da cicli letterari |

LC - LOCALIZZAZIONE GEOGRAFICO-AMMINISTRATIVA

PVC - LOCALIZZAZIONE GEOGRAFICO-AMMINISTRATIVA ATTUALE

| | |
|------------------|----------|
| PVCS - Stato | ITALIA |
| PVCR - Regione | Toscana |
| PVCP - Provincia | FI |
| PVCC - Comune | Certaldo |

LDC - COLLOCAZIONE SPECIFICA

UB - UBICAZIONE E DATI PATRIMONIALI

| | |
|-----------------------------|----|
| UBO - Ubicazione originaria | SC |
|-----------------------------|----|

INV - INVENTARIO DI MUSEO O SOPRINTENDENZA

| | |
|---------------|-------|
| INVN - Numero | n. 46 |
| INVD - Data | 1982 |

DT - CRONOLOGIA

DTZ - CRONOLOGIA GENERICA

| | |
|---------------|---------|
| DTZG - Secolo | sec. XX |
|---------------|---------|

DTS - CRONOLOGIA SPECIFICA

| | |
|--------------------------------------|------|
| DTSI - Da | 1978 |
| DTSF - A | 1978 |
| DTM - Motivazione cronologica | data |

AU - DEFINIZIONE CULTURALE**AUT - AUTORE**

| | |
|---|-----------------|
| AUTM - Motivazione dell'attribuzione | firma |
| AUTN - Nome scelto | Carraro Lorenzo |
| AUTA - Dati anagrafici | 1939/ |
| AUTH - Sigla per citazione | 00010008 |

MT - DATI TECNICI

| | |
|--------------------------------|--------------------------|
| MTC - Materia e tecnica | carta bianca/ carboncino |
|--------------------------------|--------------------------|

MIS - MISURE

| | |
|-------------------------|------------|
| MISU - Unita' | mm |
| MISA - Altezza | 500 |
| MISL - Larghezza | 700 |
| FIL - Filigrana | Pablo-Line |

CO - CONSERVAZIONE**STC - STATO DI CONSERVAZIONE**

| | |
|--------------------------------------|------------|
| STCC - Stato di conservazione | buono |
| STCS - Indicazioni specifiche | Sbavature. |

DA - DATI ANALITICI**DES - DESCRIZIONE**

| | |
|--|---|
| DESO - Indicazioni sull'oggetto | NR (recupero pregresso) |
| DESI - Codifica Iconclass | 83 (BOCCACCIO, Decamerone): 82 AA (NORMA SISMONDA): 31 A 22 12: 41 A 76 1 |
| DESS - Indicazioni sul soggetto | Soggetti profani: immagine ispirata all'opera letteraria Decamerone. Personaggi: Norma Sismonda. Parti anatomiche: occhi. Oggetti: letto. |

ISR - ISCRIZIONI

| | |
|--------------------------------------|--------------------------------|
| ISRC - Classe di appartenenza | didascalica |
| ISRS - Tecnica di scrittura | a china |
| ISRP - Posizione | recto, angolo inferiore destro |
| ISRI - Trascrizione | L. CARRARO 78 |

ISR - ISCRIZIONI

| | |
|--------------------------------------|---|
| ISRC - Classe di appartenenza | didascalica |
| ISRS - Tecnica di scrittura | a china |
| ISRP - Posizione | verso, angolo superiore sinistro |
| | Giornata settima - Novella ottava/ Un diviene geloso della moglie, ed |

| | |
|----------------------------|---|
| ISRI - Trascrizione | ella, legandosi uno svago al dito la notte, sente il suo amante venire a lei; il marito se n'accorge, e mentre seguito l'amante, la donna mette in luogo di sè nel letto un'altra femmina, la quale il marito e tagliole le trecce, e por via per li fratelli di lei, li quali, trovendo ciò non esser vero, gli dicono villania. |
|----------------------------|---|

ISR - ISCRIZIONI

| | |
|--------------------------------------|--------------------------------|
| ISRC - Classe di appartenenza | segnaletica |
| ISRS - Tecnica di scrittura | a matita nera |
| ISRP - Posizione | verso, angolo inferiore destro |
| ISRI - Trascrizione | G. 7/ N. 8 |

| | |
|---------------------------------------|--|
| NSC - Notizie storico-critiche | La scena si ispira alle avventure di nonna Sismonda e del suo amante Ruberto con il marito di lei, Arriguccio della novella 8 della giornata VII del "Decamerone" di G. Boccaccio. Carraro nei suoi disegni per il Decamerone attenua lo stile vigoroso e realista dei suoi dipinti, e per lo più dedicati al tema degli orrori della guerra; lontana dalla sua pittura anti-romantica e "realista...per il suo profondo contenuto umano"(Cfr. Zancanaro). La grafica si avvale di un segno sintetico e di un registro narrativo quasi fumettistico. |
|---------------------------------------|--|

TU - CONDIZIONE GIURIDICA E VINCOLI

ACQ - ACQUISIZIONE

| | |
|---------------------------------|-----------|
| ACQT - Tipo acquisizione | donazione |
|---------------------------------|-----------|

CDG - CONDIZIONE GIURIDICA

| | |
|------------------------------------|--------------------------------------|
| CDGG - Indicazione generica | proprietà Ente pubblico territoriale |
|------------------------------------|--------------------------------------|

DO - FONTI E DOCUMENTI DI RIFERIMENTO

FTA - DOCUMENTAZIONE FOTOGRAFICA

| | |
|-------------------------------------|-------------------------|
| FTAX - Genere | documentazione allegata |
| FTAP - Tipo | fotografia b/n |
| FTAN - Codice identificativo | SBAS FI 348274 |

BIB - BIBLIOGRAFIA

| | |
|-----------------------------------|---------------------------|
| BIBX - Genere | bibliografia di confronto |
| BIBA - Autore | Dizionario artisti |
| BIBD - Anno di edizione | 1979 |
| BIBH - Sigla per citazione | 00015030 |
| BIBN - V., pp., nn. | p. 208 |

AD - ACCESSO AI DATI

ADS - SPECIFICHE DI ACCESSO AI DATI

| | |
|----------------------------------|--|
| ADSP - Profilo di accesso | 3 |
| ADSM - Motivazione | scheda di bene non adeguatamente sorvegliabile |

CM - COMPILAZIONE

CMP - COMPILAZIONE

| | |
|---------------------------------------|---------------|
| CMPD - Data | 1982 |
| CMPN - Nome | D'Afflitto C. |
| FUR - Funzionario responsabile | Meloni S. |

RVM - TRASCRIZIONE PER INFORMATIZZAZIONE**RVMD - Data**

2010

RVMN - Nome

ICCD/ DG BASAE/ Quadrelli D.