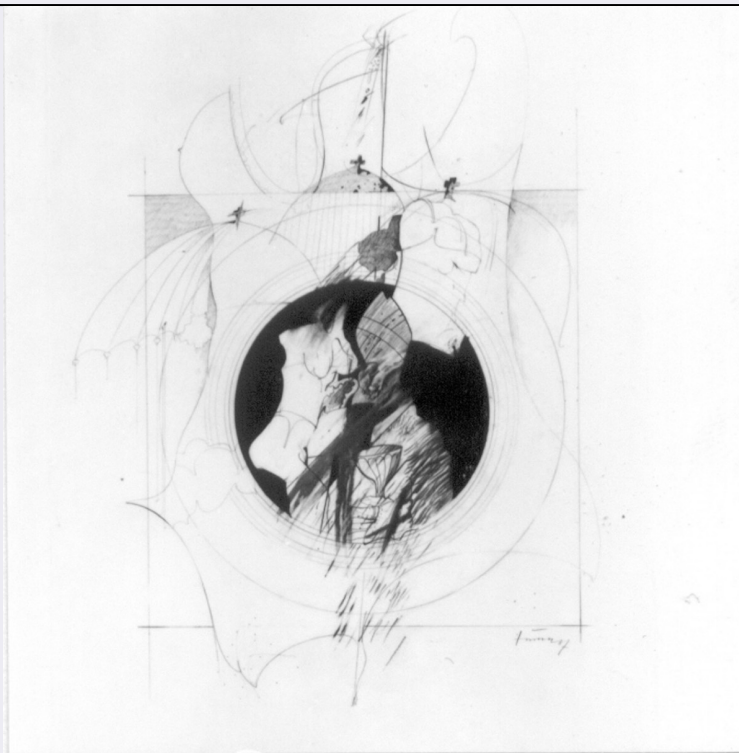


SCHEDA



CD - CODICI

TSK - Tipo Scheda	D
LIR - Livello ricerca	C
NCT - CODICE UNIVOCO	
NCTR - Codice regione	09
NCTN - Numero catalogo generale	00126890
ESC - Ente schedatore	S155
ECP - Ente competente	S155

OG - OGGETTO

OGT - OGGETTO	
OGTD - Definizione	disegno
SGT - SOGGETTO	
SGTI - Identificazione	Personaggi e scene da cicli letterari

LC - LOCALIZZAZIONE GEOGRAFICO-AMMINISTRATIVA

PVC - LOCALIZZAZIONE GEOGRAFICO-AMMINISTRATIVA ATTUALE

PVCS - Stato	ITALIA
PVCR - Regione	Toscana
PVCP - Provincia	FI
PVCC - Comune	Certaldo

LDC - COLLOCAZIONE SPECIFICA

UB - UBICAZIONE E DATI PATRIMONIALI

UBO - Ubicazione originaria	SC
INV - INVENTARIO DI MUSEO O SOPRINTENDENZA	

INVN - Numero	n. 364
INVD - Data	sec. XX
INV - INVENTARIO DI MUSEO O SOPRINTENDENZA	
INVN - Numero	n. 412
INVD - Data	1979
INV - INVENTARIO DI MUSEO O SOPRINTENDENZA	
INVN - Numero	n. 224
INVD - Data	sec. XX
DT - CRONOLOGIA	
DTZ - CRONOLOGIA GENERICA	
DTZG - Secolo	sec. XX
DTS - CRONOLOGIA SPECIFICA	
DTSI - Da	1967
DTSF - A	1967
DTM - Motivazione cronologia	data
AU - DEFINIZIONE CULTURALE	
AUT - AUTORE	
AUTM - Motivazione dell'attribuzione	firma
AUTN - Nome scelto	Tuma Peter
AUTA - Dati anagrafici	1938/
AUTH - Sigla per citazione	00010223
MT - DATI TECNICI	
MTC - Materia e tecnica	cartoncino bianco/ matita
MIS - MISURE	
MISU - Unità	mm
MISA - Altezza	700
MISL - Larghezza	600
CO - CONSERVAZIONE	
STC - STATO DI CONSERVAZIONE	
STCC - Stato di conservazione	mediocre
STCS - Indicazioni specifiche	Il foglio presenta evidenti piegature ai margini e spiegazzature su tutta la superficie.
DA - DATI ANALITICI	
DES - DESCRIZIONE	
DESO - Indicazioni sull'oggetto	NR (recupero pregresso)
DESI - Codifica Iconclass	83 (BOCCACCIO, Decamerone): 11 P 31 13: 31 AA: 11 Q 71 44 1: 11 D 12
DESS - Indicazioni sul soggetto	Soggetti profani: scena tratta dall'opera letteraria il Decamerone. Figure: vescovo; donna nuda semipiegata. Attributi: (vescovo) calice. Simboli: simboli religiosi; tre croci.
ISR - ISCRIZIONI	

ISRC - Classe di appartenenza	documentaria
ISRS - Tecnica di scrittura	a matita nera
ISRT - Tipo di caratteri	corsivo
ISRP - Posizione	recto, in baso a destra
ISRI - Trascrizione	Tuma 67
ISR - ISCRIZIONI	
ISRC - Classe di appartenenza	segnaletica
ISRS - Tecnica di scrittura	a carboncino
ISRP - Posizione	verso, angolo superiore sinistro
ISRI - Trascrizione	144
ISR - ISCRIZIONI	
ISRC - Classe di appartenenza	documentaria
ISRS - Tecnica di scrittura	a matita nera
ISRP - Posizione	recto, angolo superiore destro
ISRI - Trascrizione	Germania
ISR - ISCRIZIONI	
ISRC - Classe di appartenenza	segnaletica
ISRS - Tecnica di scrittura	a matita nera
ISRP - Posizione	verso, angolo inferiore destro
ISRI - Trascrizione	324
STM - STEMMI, EMBLEMI, MARCHI	
STMC - Classe di appartenenza	timbro
STMQ - Qualificazione	amministrativo
STMP - Posizione	verso, angolo superiore sinistro
STMD - Descrizione	DOGANA INTERNAZIONALE ITALIANA CHIASSO E.T.
STM - STEMMI, EMBLEMI, MARCHI	
STMC - Classe di appartenenza	timbro
STMP - Posizione	verso, angolo superiore sinistro
STMD - Descrizione	MOSTRA "OMAGGIO A GIOVANNI BOCCACCIO" CERTALDO N. 224 D'INVENTARIO
NSC - Notizie storico-critiche	Si tratta probabilmente della raffigurazione della conversione della chiesa cattolica che spinge paradossalmente Abraam Giudeo alla conversione (novella seconda della giornata prima del "Decamerone" di Giovanni Boccaccio). La forte carica espressiva e drammatica e il segno grafico strappato possono ricordare la grafica dell'inglese Graham Sutherland, a cui rimanda anche la potenza dissacrante e satirica del soggetto.
TU - CONDIZIONE GIURIDICA E VINCOLI	
ACQ - ACQUISIZIONE	
ACQT - Tipo acquisizione	donazione

CDG - CONDIZIONE GIURIDICA**CDGG - Indicazione
generica**

proprietà Ente pubblico territoriale

DO - FONTI E DOCUMENTI DI RIFERIMENTO**FTA - DOCUMENTAZIONE FOTOGRAFICA****FTAX - Genere**

documentazione allegata

FTAP - Tipo

fotografia b/n

FTAN - Codice identificativo

SBAS FI 270715

FNT - FONTI E DOCUMENTI**FNTP - Tipo**

inventario

FNTD - Data

sec. XX

AD - ACCESSO AI DATI**ADS - SPECIFICHE DI ACCESSO AI DATI****ADSP - Profilo di accesso**

3

ADSM - Motivazione

scheda di bene non adeguatamente sorvegliabile

CM - COMPILAZIONE**CMP - COMPILAZIONE****CMPD - Data**

1979

CMPN - Nome

Agostini G.

**FUR - Funzionario
responsabile**

Paolucci A.

RVM - TRASCRIZIONE PER INFORMATIZZAZIONE**RVMD - Data**

2010

RVMN - Nome

ICCD/ DG BASAE/ Quadrelli D.

AN - ANNOTAZIONI